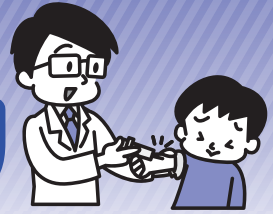


イーストプラザいこまい館 健康インフォメーション



申し込み・問い合わせ 健康課 ☎ 0561 (37) 5813

予防接種法に基づく予防接種

	種目・対象者	とき	そのほか
集団接種	BCG・12カ月未満児	3月4日(水)、18日(水)、4月8日(水)	標準的な接種期間は、生後5カ月～8カ月未満
	受付時間 13:20～14:00 場 所 健康づくりセンター（いこまい館2階） 持 ち 物 母子健康手帳、予診票(要記入)、体温計 ※体調が心配な人は、当日主治医の許可を得てからお越しください。		
個別接種	4種混合、3種混合、2種混合、麻しん風しん(混合ワクチン)、不活化ポリオ、日本脳炎、Hib(ヒブ)、小児用肺炎球菌、子宮頸がんの予防接種は、年間を通じて実施しています。平成26年10月1日から定期接種となった水痘の予防接種も実施中です。予防接種つづりの中の予診票を持参の上、町指定医療機関(要予約)にて接種してください。予診票がない人は母子健康手帳を持って、健康課(いこまい館2階)までお越しください。		

上記予防接種の注意

- ・母子健康手帳を忘れると接種できません。
- ・事前に予防接種説明書「予防接種とこどもの健康」をお読みください。
- ・乳幼児、小中学生の予防接種で、町外(県内に限る)の主治医による接種が必要な人は、接種前に必ず健康課に申請をしてください。申請がないと全額本人負担になります。
- ・**3種混合(ジフテリア、百日せき、破傷風)ワクチンは、製造が中止されることになりました。このワクチンの接種が終わっていない場合は、接種間隔を厳守した上で、速やかに接種を終えましょう。**



高齢者肺炎球菌予防接種は3月末までです。

- 対 象**
- ①定期接種…平成26年度は平成27年3月31日までに65歳、70歳、75歳、80歳、85歳、90歳、95歳、100歳以上になる人で、かつ今までに肺炎球菌予防接種を受けたことがない人
 - ②任意接種…平成27年3月31日までに76歳以上になる人(上記の定期接種の対象者を除く)で、かつ今までに肺炎球菌予防接種を受けたことがない人 ※②は今年度のみ経過措置
- 場 所** 下記町指定医療機関
- 内 容** 肺炎球菌ワクチンを1回接種
- 期 間** 平成27年3月末まで
- 負担金** 2,500円(生活保護世帯の人は無料ですが、事前申請が必要です。健康課へお越しください。)



母子健康手帳・妊婦乳児健康診査受診票の交付

- どちらも随時交付しています。
- 母子健康手帳**…数種類のデザインの中から選べます。
- 妊婦乳児健康診査受診票**…妊婦健康診査受診票14枚、子宮頸がん検診受診票1枚、乳児健康診査受診票2枚を交付します。妊婦健診を妊娠初期から受診できるよう、早めに申請してください。また、妊娠届出書をお持ちの人は持参してください。

とうごう体操

CD・DVD無料貸し出し

とうごう体操のCD・DVDを無料で貸し出しています。希望者はいこまい館2階健康課の窓口までお越しください。



町指定医療機関名	電話番号	町指定医療機関名	電話番号	町指定医療機関名	電話番号
東郷診療所	0561 (39) 0054	白鳥藤田クリニック	0561 (38) 9888	まつもとクリニック	052 (848) 8888
バク諸輪診療所	0561 (39) 3000	松浦医院	0561 (37) 5001	あいち肝胆膵ホスピタル	052 (809) 3777
わごうヶ丘クリニック	0561 (38) 1616	やまクリニック	0561 (37) 1050	馬淵クリニック	0561 (38) 0800
和合セントラルクリニック	052 (805) 8000	西山クリニック	0561 (38) 5511	本多医院	0561 (39) 0139
たなか内科	0561 (38) 8866	祐福寺内科	0561 (38) 7321		

	事業名	とき	対象	内容・その他
健 診	4 か月児健診	3月11日(水)	H26年10月21日 ～11月10日生	持ち物:母子健康手帳、問診票(要記入)、バスタオル
		3月25日(水)	H26年11月11日～30日生	
	1歳6か月児健診	3月17日(火)	H25年8月生	持ち物:母子健康手帳、問診票(要記入)、タオル、 フッ素代300円(希望者のみ) ※歯みがきをしてからお越しください。 (フッ素はきれいな状態の歯に塗ることで効果が 得られます)
	2歳児歯科健診	3月5日(木)	H25年2月生	
		4月9日(木)	H25年3月生	
	※受付時間…4か月児健診(第2子以降は13:10 第1子は13:45)、1歳6 か月児健診・2歳児歯科健診(第2子以降は13:10 第1子は14:00) ※未受診の人も上記の日程にお越しください。また、該当する健診日に受ける ことができない場合は、次回の健診日にお越しください。			
3歳児健診	3月10日(火) 受付 個人通知した時間	H24年2月生	持ち物:母子健康手帳、問診票(要記入)、目と耳の アンケート(要記入)、尿	
	4月7日(火) 受付 個人通知した時間	H24年3月生		
妊産婦歯科健診	3月26日(木)13:10から	妊婦・産婦	持ち物:母子健康手帳 ※予約制 お子さんを連れての参加も可能	
相 談	お誕生日相談 (11、12か月児)	3月18日(水) 第1子9:30 第2子以降10:30	H26年3月生	身長・体重測定、お話「ふれあい遊び」「ことばの育 て方」「1歳からの食事」、個別相談 (医師による診察はありません) 持ち物:母子健康手帳、お誕生日相談アンケート
	赤ちゃん相談 離乳食相談	3月3日、4月7日(火) 受付10:00～11:00	0～12カ月児	身長・体重測定 保健師による子育て相談(発育、発達、くせ、気にな ることなど) 管理栄養士による離乳食・栄養相談
	育児相談 栄養相談	3月10日、24日(火) 受付10:00～11:00	0カ月～就学前	
	ことばの相談	3月12日(木) 開催13:30～17:00	1歳6カ月児～就学前	ことば、発達、育児について不安のある人 担当:臨床心理士 ※予約制
	5歳児発達相談 (年中児)	3月16日(月)	年中児	臨床心理士による発達検査・相談 ※予約制
	子育て相談 (電話・面接)	月～金 9:00～12:00 (祝日は除く)	妊産婦、乳幼児	保健師による子育て、しつけ、発達、病気などの相 談 ※面接の場合は事前にご連絡ください
教 室	子育てクラブ <3～6か月>	3月11日、4月8日(水) 受付9:50 開催10:00～11:30	3～6カ月の児とその親	「赤ちゃん体操」「はじめての離乳食(試食あり)」 持ち物:母子健康手帳、バスタオル
	子育てクラブ <7～10か月>	4月15日(水) 受付9:50 開催10:00～11:30	7～10カ月の児とその親	「7～10カ月の離乳食」「お口の手入れ」「ふれあい 遊び」「ブックスタート」 持ち物:母子健康手帳 ※1回限り
	なかよし教室	うさぎ組 3月12日(木) ぞう組 3月19日(木) 受付9:10 開催9:30～11:00	1歳6カ月～概ね2歳 概ね2歳から就園前まで	ことば、発達、育児について心配のある親子 担当:保健師、保育士、臨床心理士 ※要相談
	あひるクラブ (双子交流会)	4月1日(水) 開催10:30～11:30	双子・三つ子を持つ親 および妊娠中の人	双子・三つ子を妊娠中、および子育て中のお父さん、 お母さんの集まりです。
	パパママ教室 2回目	3月8日(日) 受付9:20 開催9:30～11:30	妊婦および夫	「妊婦体操」「沐浴体験」 持ち物:母子健康手帳、バスタオル、筆記用具 ※予約制

場所:健康づくりセンター (いこまい館2階)