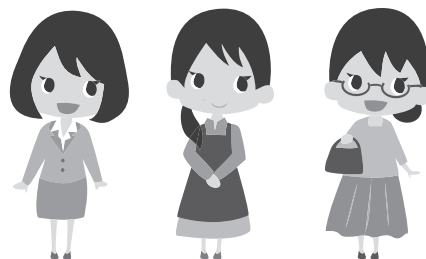


女性特有のがん検診

対象者へ無料クーポン券を発送しました。

がん検診受診率を50%に上げることを目標とした「新たなステージに入ったがん検診の総合支援事業」が平成27年度から始まりました。検診を受け、がんの早期発見・早期治療をしましょう。

対象者には、子宮頸がん検診、乳がん検診の無料クーポン券を4月下旬に郵送しました。5月中旬までにクーポン券が届かない人は、健康課までお問い合わせください。



無料クーポン対象者

種類	年齢	生年月日
子宮頸がん	20歳	H7.4.2 ~ H8.4.1
乳がん	40歳	S50.4.2 ~ S51.4.1

クーポン券利用期間

5月2日(月)~11月末の診察日

期間終了間際は混み合います。受診はお早めに。

検診の種類

種類	場所・日程など	申し込み
町指定医療機関での検診	実施場所 下表をご覧ください 実施期間 5/2(月)~11月末の診察日	受診前に直接電話で予約してください。
いこまい館での検診(検診車)	子宮頸がん検診のみ 9/30(金)、10/2(日)、3(月) 子宮頸がん検診・乳がん検診 9/3(土)、5(月)、11(日)、12(月)、14(水)、17(土)、10/20(木)、22(土)、30(日)、31(月)	7月号広報と同時に配布する申込書、または町ホームページからお申し込みください。

町指定医療機関

胃：胃がん検診 大：大腸がん検診 子：子宮頸がん検診 乳：乳がん検診
前：前立腺がん検診 結：結核検診 肝：肝炎ウイルス検診

医療機関名	電話番号	胃	大	子	乳	前	結	肝
東郷診療所	0561(39)0054	●	●			●	●	●
バク諸輪診療所	0561(39)3000	●	●		●	●	●	●
わごうヶ丘クリニック	0561(38)1616	●	●			●	●	●
和合セントラルクリニック	052(805)8000	●	●	●	●	●	●	●
たなか内科	0561(38)8866		●			●	●	●
白鳥藤田クリニック	0561(38)9888		●			●	●	●
松浦医院	0561(37)5001		●			●	●	●
やまクリニック	0561(37)1050		●			●	●	●
西山クリニック	0561(38)5511		●			●	●	●
祐福寺内科	0561(38)7321		●			●	●	●
まつもとクリニック	052(848)8888	●	●			●	●	●
あいち肝胆膵ホスピタル	052(809)3777	●	●				●	●
馬淵クリニック	0561(38)0800	●	●			●	●	●
本多医院	0561(39)0139		●			●	●	●
寺島レディースクリニック	0561(74)0311			●				
ともまつレディースクリニック	0561(75)4755			●				
日進おりど病院	0561(73)7771			●				
平針北クリニック	052(803)1103			●				
レディースクリニックアンジュ	0561(74)1101			●				

問い合わせ 健康課 ☎0561(37)5813