

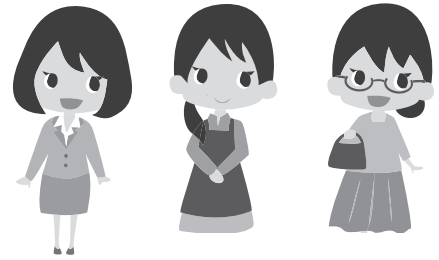
女性特有のがん検診

対象者へ無料クーポン券を発送しました。

町では、がん検診の受診率を50%に上げることを目標とした「新たなステージに入ったがん検診の総合支援事業」を進めています。

ご自身の健康のために検診を受け、がんの早期発見・早期治療をしましょう。

対象者には、子宮頸がん検診、乳がん検診の無料クーポン券を4月下旬に郵送しました。5月中旬までにクーポン券が届かない人は、健康推進課までお問い合わせください。



無料クーポン対象者

種類	年齢	生年月日
子宮頸がん	20歳	H11.1.1～H11.12.31
乳がん	40歳	S54.1.1～S54.12.31

期間終了間際は混み合います。受診はお早めに。

クーポン券利用期間

5月1日(水)～11月末の診察日

検診の種類

種類	日程・場所など	申し込み
町指定医療機関での個別検診	実施期間 5月～11月末の診察日 実施場所 下表をご覧ください。	受診前に直接電話で予約してください。
いこまい館での集団検診(検診車)	子宮頸がん検診のみ 9/28(土)、10/2(水)、4(金)、6(日) 子宮頸がん検診・乳がん検診 9/1(日)、4(水)、14(土)、15(日)、16(月・祝)、20(金)、10/17(木)、19(土)、20(日)、21(月)	広報とうごう7月号と同時に配布する申込書、または町ホームページからお申し込みください。

町指定医療機関

胃：胃がん検診 大：大腸がん検診 子：子宮頸がん検診 乳：乳がん検診 前：前立腺がん検診

肺：肺がん検診 肝：肝炎ウイルス検診 結：結核検診

※胃がん検診の検査内容は次の通りです。●…X線検査のみ、★…X線検査及び胃内視鏡検査、◆…胃内視鏡検査のみ

医療機関名	電話番号	胃	大	子	乳	前	肺	肝	結
東郷診療所	0561(39)0054	★	●			●	●	●	●
バク諸輪診療所	0561(39)3000	●	●		●	●	●	●	●
和合セントラルクリニック	052(805)8000	●	●	●	●	●	●	●	●
たなか内科	0561(38)8866		●			●	●	●	●
白鳥藤田クリニック	0561(38)9888		●			●	●	●	●
松浦医院	0561(37)5001		●			●	●	●	●
やまクリニック	0561(37)1050		●			●	●	●	●
西山クリニック	0561(38)5511		●			●		●	●
祐福寺内科	0561(38)7321		●			●		●	●
まつもとクリニック	052(848)8888	◆	●			●	●	●	●
あいち肝胆膵ホスピタル	052(809)3777	★	●				●	●	●
馬淵クリニック	0561(38)0800	★	●			●	●	●	●
本多医院	0561(39)0139		●			●	●	●	●
わごうヶ丘クリニック	0561(38)1616	★	●			●	●	●	●
寺島レディースクリニック	0561(74)0311			●					
ともまつレディースクリニック	0561(75)4755			●					
日進おりど病院	0561(73)7771			●					
レディースクリニックアンジュ	0561(74)1101			●					
平針北クリニック	052(803)1103			●					

5月から医療機関での検診が受けられます

今年度から、40歳、50歳、60歳になる人（今年度はS34、44、54年生まれ）は、医療機関がん検診が通常の負担金の半額で検診を受けることができます。

（ ）内の負担金となります。

種類	対象者	内容	負担金	実施期間	
医療機関がん検診	胃がん	50歳以上 (S44年生まれを含む)	胃内視鏡検査（胃カメラ）	3,600円 (1,800円)	5月～11月末の診察日 胃内視鏡検査、子宮頸がん検診、乳がん検診はH30年度に受診した人は受けられません。 ☆喫煙指数=1日の喫煙本数×喫煙年数
		35歳以上 (S59年生まれを含む)	X線撮影 10枚（バリウム）		
	大腸がん	35歳以上 (S59年生まれを含む)	便潜血検査 2日法（検便）	400円 (200円)	
	子宮頸がん	20歳以上の女性 (H11年生まれを含む)	視診、細胞診、内診（コルポスコープ）	1,800円 (900円)	
	乳がん	40歳以上の女性 (S54年生まれを含む)	視診、触診、マンモグラフィ	1,800円 (900円)	
	前立腺がん	50歳以上の男性 (S44年生まれを含む)	血液検査（前立腺特異抗原値測定）	700円 (400円)	
	肺がん	40歳以上 (S54年生まれを含む)	胸部レントゲン撮影（直接）※医師2人の読影	1,200円 (600円)	
50歳以上 (S44年生まれを含む) かつ喫煙指数 600以上☆		かくたん 喀痰検査	700円 (400円)		
その他の検診	肝炎ウイルス	※1	C型肝炎ウイルス検査 B型肝炎ウイルス検査	◎ 700円	①②の人 5月～11月末の診察日 ③の人 5月～12月末の診察日
	結核	65歳以上の人 (S29年生まれを含む)	胸部レントゲン撮影（直接）※医師1人の読影	無料	5月～11月末の診察日
	歯周病	職場などで受診機会のない S14、19、24、29、34、39、44、49、54、59、64、H1年生まれの人	歯周病検診	◎ 400円	6月～12月末の診察日

※1 職場などで受診機会のない① S54年生まれの人② S53年以前生まれで、過去に肝炎ウイルス検診に相当する検診を受けたことがなく、受診を希望する人③ 2019年度の特健康診査に相当する健康診断で肝機能検査の数値に異常がみられた人

検診車でのがん検診は、広報とうごう7月号と同時に配布するチラシでお知らせします。

注意事項

- ▼歯周病検診は下記の町指定歯科医療機関で、それ以外の検診は右ページの町指定医療機関で受診できます。
 - ▼医療機関に直接予約をした上、健康保険被保険者証または後期高齢者医療被保険者証を持ってお出掛けください。
 - ▼◎印のある負担金は次の項目のいずれかに当てはまる人は免除されます。
- ①肝炎ウイルス検診 ア)70歳以上の人（S24年生まれを含む）イ)生活保護世帯の人 ウ)町民税非課税世帯の人
②歯周病検診 ア)S14、19、24年生まれの人 イ)生活保護世帯の人 ウ)町民税非課税世帯の人
ただし、上記それぞれイ)ウ)に該当する人は事前申請が必要です。健康推進課窓口へお越しください。

町指定歯科医療機関

歯科医療機関名	電話番号	歯科医療機関名	電話番号	歯科医療機関名	電話番号
きのした 歯科口腔外科	0561(38)1148	ふじはし歯科医院	0561(38)6182	ナチュラル デンタルクリニック	0561(38)8110
		あずま歯科医院	0561(38)7300		
むとう歯科医院	0561(38)2161	おと貝歯科	052(808)3330	おかまつ歯科	052(806)8001
野々山歯科医院	0561(38)5158	山本歯科クリニック	0561(39)4618	よこいファミリー歯科	052(809)4618
白土歯科医院	052(802)8148	春木歯科・矯正歯科	0561(38)1323	がくデンタルクリニック	0561(38)1600
桃沢歯科医院	0561(39)2535	もも歯科クリニック	0561(38)8938	奥川歯科室	0561(41)8240

問い合わせ

健康推進課

0561(37)5813