



# NEWS119 尾三消防

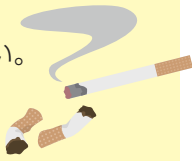
豊明市・日進市・みよし市・長久手市・東郷町を管轄する尾三消防組合からのお知らせです。 ◎問い合わせ 尾三消防組合 ☎0561-38-0119

## 秋の火災予防運動

11月9日から11月15日まで、全国一斉に秋の火災予防運動が実施されます。この運動は、火災が発生しやすい時季を迎えるにあたり、予防の意識を高めることで火災の発生を防止し、尊い命を守るとともに財産の損失を防ぐことを目的としています。この機会に、住宅における火災予防の三つの習慣と四つの対策を確認しましょう。

### 三つの習慣

- 寝たばこは、絶対にしない。
- 調理中は、コンロから離れない。
- ストープの上で洗濯物を干さない。



### 四つの対策

- 住宅用火災警報器を設置する。
- 住宅用消火器を設置する。
- エプロンや寝具類は、燃えにくい防災品を使用する。
- 隣近所と協力体制をつくる。



## 平成30年度尾三消防組一般会計決算

平成30年度は、歳入総額36億7,271万6千円に対し、歳出総額36億1,759万9千円で、執行率98.5%となりました。広域化初年度として、消防力の低下を招くことなく、重複車両の更新をストップするなど経費の節減に努めながら、保有する消防力の適正配置や運用の最適化を図るなど、広域消防力を最大限引き出す施策に取り組みました。

## 令和2年度保育園入園受付を開始



令和2年4月～令和3年3月に入園を希望するお子さんの入園受付を行います。

▼対象 保護者が次の①～⑦のために、家庭で保育ができない町内在住のお子さん

- 1月60時間以上の就労
  - 2 出産・産前・産後各2カ月
  - 3 病気または心身障がい
  - 4 常時的な同居家族の介護・看護
  - 5 常時的かつ継続的な求職活動(起業準備を含む)
  - 6 就労を目的とした就学・技能習得
  - 7 災害復旧
- ※育児休業中でも、お子さんが3歳以上で保育園利用が必要な場合には、入園の申し込みができます。
- ※そのほか、特別な事情により家庭で保育ができない場合は、子ども保育課に相談してください。

- ▼入園申込書・認定申請書 11月1日(金)から各保育園、役場1階子ども保育課窓口で配布
  - ▼入園受付 各園でお子さんの面接(3歳児以上のみ)と申込書・申請書の受け付けをします。各園の受付日(下記)に入園を希望する園へお越しください。
- ※子ども保育課では、申込書・申請書の受け付けのみ、11月20日(水)から11月29日(金)まで行います(土日祝日を除く)
- 面接は後日保育園で行います。

▼低年齢児保育 6カ月から…中部、南部、東郷せいび、留愛東郷、東郷あやめ、しらとり、にじいる保育園(令和2年4月開園予定)

1歳から…和合、音貝、たかね、若葉保育園

▼延長保育(全園で実施・有料) 園ごとに時間が異なります。申し込み方法など詳細は入園案内、ホームページをご覧ください。

- ▼その他 1 入園希望者が定員を超える場合は、保育の必要度の高い人を優先します。必要度が同じ場合は、入園受付時に行う抽選の順に調整させていただきます。
- 2 現在入園待機中の人でも、令和2年度の入園を希望する場合は、新たに申し込みが必要です。
- 3 若葉保育園では、一部地域で3歳以上児の送迎バスを運行しています。
- 4 しらとり・にじいる保育園の入園申し込みは、子ども保育課で11月20日(水)から11月29日(金)まで受け付けます。

ところ	とき
中部保育園	11月12日(火)午前9時～正午
若葉保育園	11月12日(火)午後1時30分～4時
和合保育園	11月13日(水)午前9時～正午
南部保育園	11月13日(水)午後1時30分～4時
東郷あやめ保育園	11月14日(木)午前9時～正午
たかね保育園	11月15日(金)午前9時～正午
留愛東郷保育園	11月15日(金)午後1時30分～4時
音貝保育園	11月18日(月)午前9時～正午
東郷せいび保育園	11月19日(火)午前9時～正午

◎問い合わせ

こども保育課 ☎0561・56・0737