

東郷町 町内障害福祉サービス等事業所(通所、居住、相談系)一覧

事業所名	サービス種類	所在地	電話番号
柏葉	相談支援	東郷町諸輪字中木戸西276番地	0561-72-8800
東郷町障がい者相談支援センター	相談支援	東郷町大字諸輪字北山158番地90	0561-39-0994
柏葉荘	グループホーム	東郷町大字諸輪字中木戸西276番地	0561-72-8800
アイワ生活寮	グループホーム	東郷町大字春木字太子4507番地1	052-807-6633
Palm House東郷	グループホーム	東郷町大字春木字白土1番地472	052-875-8577
東郷町福祉センター たんぽぽ作業所	就労継続支援B型	東郷町大字諸輪字北山158番地90	0561-39-0587
オージースタイル	就労継続支援B型	東郷町三ツ池二丁目2番地5	0561-76-1775
東郷町福祉センター コスモスの家	生活介護	東郷町大字諸輪字北山158番地90	0561-39-0587
陽だまり	生活介護	東郷町大字和合字東蚊谷94番地1	0561-78-0050
エル・コンフォート東郷	短期入所	東郷町大字春木字北所屋敷1019番地1	0561-38-8319
地域活動支援センター 柏葉	地域活動支援センター	東郷町大字諸輪字中木戸西276番地	0561-72-8800
ぽかぽか	日中一時支援	東郷町大字和合字東蚊谷94番地1	0561-78-0050
シマリス東郷	日中一時支援 地域活動支援センター	東郷町三ツ池二丁目2番地5	0561-76-1775

サービス種類 相談支援事業所

地域活動支援センター 柏葉

法人名	医療法人 和合会
住所	東郷町大字諸輪字中木戸西276
TEL	0561-72-8800
FAX	0561-72-4311
E-mail	wagohkai-hakuyou@air.ocn.ne.jp
HP	http://wagohkai.or.jp/wagoh/
アクセス	名鉄豊田線「日進駅」より徒歩24分 「米野木駅」より徒歩20分
開所日	月～土曜日
休日	日、祝日
時間	月～土：9：00～17：00
対象者	18歳以上の精神障がいのある人



【外観】

和合病院の正面にある3階建ての建物の1階に相談支援事業所 柏葉の事務所があり、個室の相談室等もご用意しています。



【アクセス】



【活動内容】

18歳以上の精神の障害を抱えている方やその家族、関係者の方の相談（無料）にのります。

相談事業の内容としては、一般相談事業として、障害やそれに伴う生活の相談、地域で暮らすための相談、医療の相談等をしています。また、特定相談事業として、福祉サービスを利用するための相談をしています。ご本人に合う事業所を一緒に探したり、実際に見学に行くなどの支援もしております。お気軽にご相談ください。



サービス種類 相談支援事業所

相談支援センター ローゼル

法人名	社会福祉法人 東郷町社会福祉協議会
住所	東郷町大字諸輪字北山158-90
TEL	0561-39-0994
FAX	0561-37-5412
E-mail	togoshakyo@cocoa.ocn.ne.jp
アクセス	・いこまい館から徒歩7分 ・東郷町巡回バス「福祉センター」下車すぐ ・名鉄バス「和合」徒歩10分
開所日	月～金曜日
休日	土日、祝日、年末年始
時間	月～金：9：00～17：00
対象者	身体障がい、知的障がい、障害児（高校生）、難病の人



【外観】

東郷町福祉センターの1階に事務所があります。



【アクセス】



【活動内容】

障害者手帳の有無にかかわらず、障がいのある方が住み慣れた地域で安心して暮らし続けることができるように、さまざまな困りごとの相談をお受けします。
相談者のお話を聴いて、どのような援助が必要なのかを一緒に考えていきます。
相談の際は、プライバシーが守られるように個室の相談室をご用意させて頂いています。相談料は無料です。
福祉サービスの利用が必要な方には、「サービス等利用計画」の作成を行います。



相談室の様子

サービス種類 グループホーム（共同生活援助）

グループホーム柏葉荘

法人名	医療法人 和合会
住所	東郷町大字諸輪字中木戸西276
TEL	0561-72-8800
FAX	0561-72-4311
E-mail	wagohkai-hakuyou@air.ocn.ne.jp
HP	http://wagohkai.or.jp/wagoh/
アクセス	名鉄豊田線「日進駅」より徒歩24分 「米野木駅」より徒歩20分
問合せ可能日	月～土曜日
問合せ可能時間	月～土：9：00～17：00
対象者	精神障がいのある人
利用料金	(1)室料 600円（日額） (2)食品 29,400円 （朝食：230円 昼食：370円 夕食380円） (3)寝具 80円（日額） (4)電気代・洗濯代 実費
主な日中活動先	デイケアや就労継続支援作業所等
定員	20人



【外観】



3階建ての建物の2・3階部分がグループホームとなっています。1階は地域活動支援センター柏葉で交流の場となっています。

【アクセス】

名鉄豊田線「日進駅」より徒歩24分
「米野木駅」より徒歩20分



【支援内容】

精神障害者の方のグループホームとなっております。平日昼間も職員が在中しておりますので、相談等対応が可能です。



サービス種類 グループホーム（共同生活援助）

アイワ生活寮

法人名	有限会社日本介護学院
住所	東郷町大字春木字太子4507-1
TEL	052-807-6633
FAX	052-802-8484
E-mail	mw_mw39203@yahoo.co.jp
HP	
アクセス	名鉄バス「祐福寺」徒歩1分
問合せ可能日	月～土曜日
問合せ可能時間	10：00～18：00
対象者	身体障がい、知的障がい、精神障がいのある人
利用料金	利用料金 27,000円 食費 23,000円 光熱水費 13,000円 その他 1,500円
主な日中活動先	仕事、デイサービスなど
定員	15人（男性11人、女性2人） R4.4時点 空き3名



【外観】



【アクセス】



【支援内容】

なるべく安価で、しかも束縛のない自由に暮らせるグループホームを目指しています。

ささやかですが誕生会や花見なども計画しております。

作業所に行かれる方や病院に行かれる場合は送迎しております。



Palm House TOGO（パームハウス東郷）

法人名	株式会社たなごころ
住所	愛知県東郷町大字春木白土1-472
TEL	052-875-8577
FAX	052-875-8578
E-mail	info@palm-house.com
HP	https://palm-house.com/
アクセス	地下鉄「赤池駅」より車で8分・徒歩27分／「東白土」バス停より徒歩5分
問合せ可能日	月～金曜日
問合せ可能時間	9：00～18：00
対象者	身体障がい、知的障がい、精神障がいのある人
利用料金	利用料金 36,000円 食費 25,000円 光熱水費 12,000円（変動あり） その他 5,000円
主な日中活動先	オアシス豊明さま、オーjestyleさま、西濃運輸名古屋東支店さま
定員	4人（男性4人）

【外観】



【アクセス】



東郷町の高台に位置する「Palm House TOGO（パームハウス東郷）」は、地下鉄鶴舞線「赤池駅」からも近いため、名古屋市内で就労する方や、名古屋市内で日中サービスをご利用される方にも使い勝手の良い立地となっております。さらに当物件は、高台に位置していることと用途地域のため近くに高層マンションなどもなく、太陽の光をたくさん浴びることができ日当たりも抜群です。さらには近隣に「プライムツリー赤池」という大型ショッピングモールもあるため、お買い物やお出掛けにも便利な場所です。

【支援内容】

昔ながらの一軒家をリフォームし、グループホームとして使用しています。365日毎日（朝夕）スタッフが手作りで食事を提供致します。栄養バランスを考え、毎週メニューを考えています。明るく話しやすいスタッフばかりで、アットホームな雰囲気です。利用者さまの誕生日には手作りで誕生日ケーキを作ってお祝いしたり、ここ数年はコロナの影響で出来ていませんが、クリスマスやお正月などオリエンテーションも行います。利用者さまとしっかり話し、ご自身で出来る事はご自身で、出来ない事はサポートしながら、様々な生活するスキルを身につけられるよう支援します。毎日楽しく笑顔で、安心して落ち着いて過ごしていただけるような環境づくりを大切にしています。



一人ひとりの入居者様にとってのやすらぎの場である家であることを心がけています。障がいのある方たちの「シェアハウス」（共同生活援助）人にはそれぞれ自分に合った生活スタイルがあります。一人暮らしをしてみたいけど不安がある。できない事をできるようにになりたい。その人らしく安心して充実した毎日を過ごしていただきたい。Palm Houseでは、障がい者とか健常者とかではなく、その人らしさを大切に考え行動していきます。



「Palm House」を運営する株式会社たなごころは、日中の就労活動を支援する「就労継続支援A型事業所」を運営しております。当事業所は日中の就労の場所となっているため、帰宅後のプライベート空間まで踏み込んだ支援をすることが難しい状況があります。しかし利用者様の中には、「プライベート空間まで支援をして欲しい」、「就労後の支援との一貫性がない」などの声が挙がっていました。就労の場ということもあり、なかなか我を出せずに苦しんでいたり、ちょっと無理をしながら就労していたりという事も実際に発生していました。

本来の「支援」というものは、利用者様が自立に向けた支援を受けられる環境を創り出す事だと考える株式会社たなごころは、利用者様やそのご家族様に安心と安全、生活に関わる豊かさを感じていただけるよう、複合的に様々な角度から支援をすることを、障がい者グループホームと就労支援の場を通じて実現していきます。

サービス種類 就労継続支援B型

東郷町福祉センター（たんぽぽ作業所）

法人名	社会福祉法人 東郷町社会福祉協議会	【事業所PR】 ・作業は町内外の13企業から15種類の作業を頂いています。工程の少ない作業や力の要らない作業もあり、体力のない方や細かな作業が苦手な方でも作業が可能です。 ・また、作業だけでなく行事を通して、人との付き合い方や社会の約束事を学んでいます。 ・まずは見学や体験など、お気軽にご連絡ください。
住所	東郷町大字諸輪字北山158番地90	
TEL	0561-39-0587	
FAX	0561-37-5412	
E-mail	togoshakyo@cocoa.ocn.ne.jp	
HP	http://www.togoshakyo.jp/	
アクセス	・いこまい館から徒歩7分 ・東郷町巡回バス「福祉センター」下車すぐ ・名鉄バス「和合」徒歩10分	
開所日	20名	
休日	土日、祝日、お盆（8/13から8/15） 年末年始（12/29から1/3）	
サービス提供時間	9：00～15：30	
対象者	身体障がい、知的障がい、精神障がい、難病の方	
定員	20名	
利用者	身体：知的：精神＝1：8：1	
送迎有無/範囲	送迎なし ※ただし、東郷町巡回バス南西コースエリアなど、巡回バスでの通所が困難な場合は送迎を行います。	
サービス利用料以外の諸費用	食費 360円又は550円	
工賃	令和3年度上半期 平均：月14,519円 最高：月23,796円	



【外観】



生活介護の「コスモスの家」と多機能型事業所として運営しています。

【アクセス】



東郷診療所の隣、東郷町社会福祉協議会（東郷町福祉センター）の別棟です。

【作業紹介】



基本1つの机で複数人での作業となりますが、利用者様の特性に配慮し、1人機での作業も可能です。

【商品情報】



軽作業の他にも、手作りの刺繍ぞうきんを製作し2枚100円で販売しています。

サービス種類 就労継続支援B型

就労継続支援B型 オージースタイル

法人名	株式会社まゆづみ	<p>・農業を通じて日々体を動かし、季節に合った食物を育て、またそれを食することで健全な心身を育みます。</p> <p>・個々に合った作業をしながら、自身の仕事が社会の役に立ち必要とされることの喜びを感じることを目指します。</p> 
住所	東郷町三ツ池2-2-5 B室	
TEL	0561-76-1775	
FAX	0561-76-1776	
E-mail	oz@oz-togo.com	
HP	http://oz-togo.com	
アクセス	名鉄バス「音貝小学校前」徒歩2分 じゅんかいくん「上鏡田」徒歩5分	
開所日	月～金曜日	
休日	土日、祝日	
サービス提供時間	10：00～15：00	
対象者	見学の上、実際に作業をできる方	
定員	20名	
利用者	身体：知的：精神＝1：2：4	
送迎有無/範囲	送迎あり 東郷・日進・名古屋	
サービス利用料以外の諸費用	食材費 250円（食事提供加算とは別）	
工賃	月100円～上限なし	

【外観】



【アクセス】

スギドラッグと岡崎信用金庫の間です



【作業紹介】

農業を軸とした栽培、収穫、選別、袋詰め
農地等の整備や清掃、調理、配達



【商品情報】

収穫した農作物は町内の学校給食にも使われています
直売所等での販売もしています



サービス種類 生活介護

指定生活介護事業所 コスモスの家

法人名	社会福祉法人 東郷町社会福祉協議会	【事業所PR】 コスモスの家は、余暇活動を中心に、ひとりひとりの想いを大切に、個別支援に力を入れて、サービス提供させていただいています。今日一日を、どんな風に過ごしたいか？それを決めるのは、支援者ではなく、利用者様だ！ひとりひとりの想いに応えたい！ 下記の写真は、秋祭りで、みんなで、ゲームをした時の様子です。
住所	東郷町大字諸輪字北山158-90	
TEL	0561-39-0587	
FAX	0561-37-5412	
E-mail	togoshakyo@cocoa.ocn.ne.jp	
HP	https://www.togoshakyo.jp	
アクセス	<ul style="list-style-type: none"> ・いこまい館から徒歩7分 ・東郷町巡回バス「福祉センター」下車すぐ ・名鉄バス「和合」徒歩10分 	
開所日	月～金曜日	
休日	土日、祝日、年末年始	
サービス提供時間	9:30～15:40	
対象者	障害支援区分3以上（50歳以上は2以上）	
定員	15名	
利用者	身体：知的：精神＝4：4：2	
送迎有無/範囲	送迎あり 東郷 (名古屋、日進、みよし、豊明の一部)	
サービス利用料以外の諸費用	お弁当550円or360円、入浴水道光熱費1回500円、活動写真1枚33円	
工賃	余暇活動を中心とした活動を行っているため、工賃はありません。	

【外観】

東郷診療所の隣、東郷町社会福祉協議会（東郷町福祉センター）の別棟

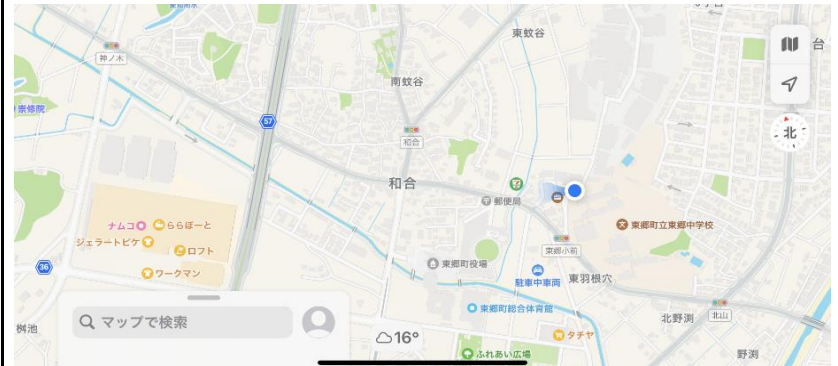


↑
就労継続B型「たんぼぼ作業所」と多機能型事業所として運営しています。



【アクセス】 ※駐車場完備

「東郷小前」の信号を北方面に上りますと見えてきます。



【事業所内の様子・設備】



↑寝たまま入れる機械浴



↑個別浴槽（昇降リフト付き）



↑雨の日でも運動できます



↑通信カラオケもできます



↑食事や活動する部屋



↑パソコンやタブレットもあります

【活動・作業紹介・サービス内容】



←クリスマス会で、パフェをつくりました。好きなフルーツなどをトッピングして、オリジナル作品。利用者様に協力していただき、サンタクロースのプレゼントも一緒に配ってくれました。



←昨年の運動会は、いこまい館の多目的ホールをお借りして、実施しました。個人種目や団体種目、、、メインのパン取り競争では、皆さん、特別に目が輝いていました。



【事業所概要】

法人名	社会福祉法人東郷ひなた
住所	東郷町大字和合字東蚊谷94番1
TEL	0561-78-0050
FAX	0561-78-0811
E-mail	togo@hinata.or.jp
HP	https://www.hinata.or.jp/
アクセス	名鉄バス「和合」徒歩2分
開所日	月～金曜日(祝日を含む)
休日	土、日、お盆・年末年始、事業所が指定する日
サービス提供時間	10:00-16:00
対象者	障害支援区分3以上(50歳以上は2以上)
定員	10名
利用者	平均障害支援区分4.5 知的障がい(100%)
送迎有無/範囲	送迎あり/東郷町 ※通常の実施地域以外の利用希望者に対し実施する場合もある
サービス利用料以外の諸費用	弁当持参もしくは弁当注文1食390円、月に1回程度ランチ外食あり(実費。現在コロナ禍によりテイクアウトランチを実施中)、調理・クリスマス会など行事につきケーキ・ドリンク代等500円程度の実費相当額負担
工賃	令和3年度上半期実績 一人当たりの平均工賃月額 7,789円/月

令和3年度入社式



令和3年度ひなたのひなまつり



【外観】木造一部鉄骨造の平屋建て



【アクセス】



【活動・作業紹介・サービス内容】

9:00-10:00	ご自宅迎え(送迎車)、もしくは自力通所
10:00	朝の会、ラジオ体操、午前の作業・課題
11:00	曜日別プログラム(ウォーキング、音楽、創作など)
12:00	昼食、休けい
13:00	ラジオ体操、午後の作業・課題
14:00	休けいスペースで好きな時間を楽しむ
15:00	ティタイム(無糖の紅茶)、掃除、休けい
16:00	帰りの会をして1日の日課終了
16:00-17:00	ご自宅送り(送迎車)、もしくは自力通所

【事業所内の様子・設備】

①多目的室:食事、休憩、曜日プログラムなどに使用。共有と個人のスペースを分かりやすく整理することで集団参加を支援します。

②訓練作業室:ご利用者様1人ごとに作業机、使用する作業や課題、材料や部品などを管理する棚をご用意します。作業環境を整備することで、その方なりの「はたらく」を支援します。

③研修室:行事イベントや映画鑑賞、カレーライスや焼きそばなどの調理にも使用できます。

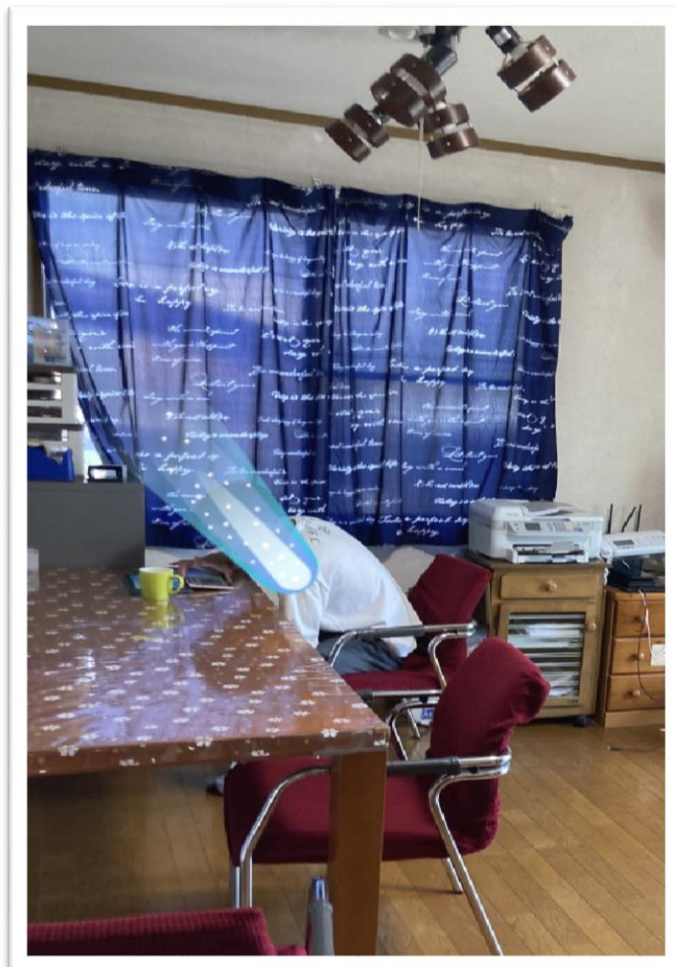
【作業・課題のご様子】



サービス種類 短期入所

エル・コンフォート東郷

法人名	有限会社アール・アイ・エス
住所	愛知県東郷町大字春木北所屋敷1019-1
TEL	0561-38-8319
FAX	0561-38-8329
E-mail	info@el-umemori.com
HP	https://ris-welfare.com/elconfort/
アクセス	名鉄バス「和合」徒歩5分
問合せ可能日	月～金曜日
問合せ可能時間	9：00～18：00
対象者	身体障がい、知的障がい、精神障がいのある人
利用料金	利用料金 食費 朝:220円 昼:330円 夜:330円 光熱水費 150円 自己負担額 各世帯に合わせた実費負担額
定員	5名



【外観】



民家の一軒家でアットホームな雰囲気です。

【アクセス】



【支援内容】

送迎あり(時間要相談)

スタッフが、お帰りなさいとお出迎え(〇〇) 基本的なあいさつ、スタッフの愛情のこめた食事提供、入浴介助
ご利用者様のお身体の状態に合わせてお手伝いをしております。

タブレット、ゲームなど貸ゲームの貸出もしており職員、気の合った利用者さんと楽しく安心して過ごして頂けます。



様々な体験を通して、興味のあること・得意なことを見つけ楽しみながら、様々なスキルを身につけられるよう支援します。

サービス種類 地域活動支援センター

地域活動支援センター 柏葉

法人名	医療法人 和合会
住所	東郷町大字諸輪字中木戸西276
TEL	0561-72-8800
FAX	0561-72-4311
E-mail	wagohkai-hakuyou@air.ocn.ne.jp
HP	http://wagohkai.or.jp/wagoh/
アクセス	名鉄豊田線「日進駅」より徒歩24分 「米野木駅」より徒歩20分
開所日	月～土曜日
時間	月～土：9：00～17：00
対象者	精神障がいのある人



【外観】

和合病院の正面にある3階建ての建物の1階に柏葉事務所があります。



【アクセス】

名鉄豊田線「日進駅」より徒歩24分
「米野木駅」より徒歩20分



【活動内容】

調理場所を利用したコーヒーサービスや調理実習、バスレクやBBQなどの余暇活動を地域活動支援として実施しています。

利用者の皆さんが楽しめる時間、ホッとできる時間を提供し、日々の生活の活力にしてもらいたいと思い地域活動の事業を企画しています。



サービス種類
ぽかぽか

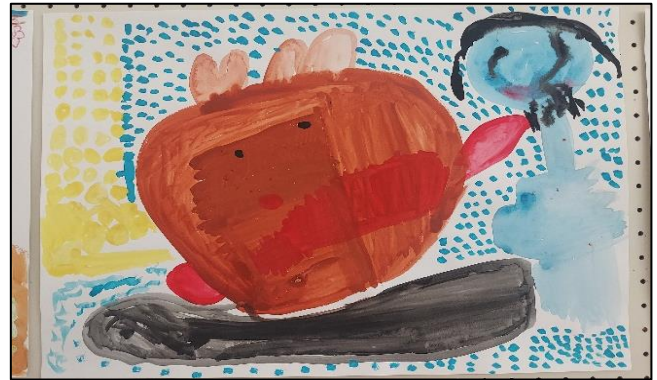
日中一時支援



【 事業所概要 】

法人名	社会福祉法人東郷ひなた
住所	東郷町大字和合字東蚊谷94番1
TEL	0561-78-0050
FAX	0561-78-0811
E-mail	togo@hinata.or.jp
HP	https://www.hinata.or.jp/
アクセス	名鉄バス「和合」徒歩2分
開所日	※現在、コロナ禍により不定期営業となっております
サービス提供時間	10:00-18:00の間で、2-6時間程度営業
対象者	知的障がい
定員	20名
利用者	知的障がい(100%)
送迎有無/範囲	送迎あり/東郷町内
サービス利用料以外の諸費用	弁当注文1食390円。おやつ代110円程度。行事につき食事、またはケーキ・ドリンク代等500円程度の実費相当額の負担があります

絵画教室



令和3年度ひなたのひなまつり



【 外観 】木造一部鉄骨造の平屋建て



【 アクセス 】



【 活動・サービス内容 】

9:00-10:00	ご自宅迎え(送迎車)、もしくは自力通所
10:00-	午前の活動 活動例(畑作業、調理、ウォーキングなど)
12:00	昼食、休けい
13:00-	午後の活動 活動例(買い物練習、おやつ作り、映画鑑賞など)
15:00	おやつ
16:00	ご自宅送り(送迎車)、もしくは自力通所
16:00-17:00	帰宅

【 活動のご様子 】



サービス種類 日中一時支援、地域活動支援センター

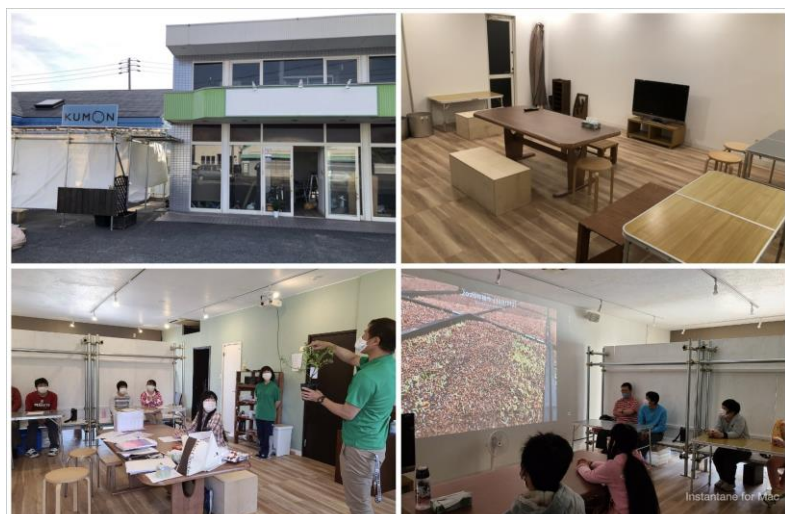
日中一時支援 シマリス東郷

法人名	株式会社まゆづみ
住所	東郷町三ツ池2-2-5 B室
TEL	0561-76-1775
FAX	0561-76-1776
E-mail	shimarisu.t@oz-togo.com
HP	http://oz-togo.com
アクセス	名鉄バス「音貝小学校前」徒歩2分
	じゅんかいくん「上鏡田」徒歩5分
開所日	月～金曜日
時間	15:00～18:00
対象者	東郷町の支給決定を受けたかた
定員	10人
サービス利用料 以外の諸費用	お出かけ等、必要な場合のみ実費



【外観】

就労継続支援オージスタイルと併設です



【アクセス】

スギドラッグと岡崎信用金庫の間です



【活動内容】

専用の運動場でのスポーツや遊び、お出かけ、室内での運動、絵画、楽器、カードゲーム、カラオケ等

事業所が農業に関わることに力を入れているため、稲作をはじめとする季節ごとの農業体験、野菜の栽培などをします。

自家栽培の新米の収穫祭、お餅つき、新蕎麦打ちなどの季節イベント

