

高齢になっても安心して地域や家庭で暮らすために

地域包括ケア（地域包括ケアシステム）は、高齢者ができるかぎり住み慣れた地域や家庭で自分らしい暮らしを続けることができるように、町と地域の医療、介護、福祉などが連携して、必要とされるサービスを一体となって切れ目なく提供していく取り組みです。

医療環境の整備・充実

地域のかかりつけ医を中心とした在宅医療、訪問看護、訪問リハビリテーションなどの環境を整備し、介護分野や福祉分野との連携を目指していきます。



介護保険サービスの充実・強化

訪問介護（ホームヘルプ）、通所介護（デイサービス）、通所リハビリテーション（デイケア）などのサービスを充実させ、よりきめ細かい介護保険サービスを強化します。

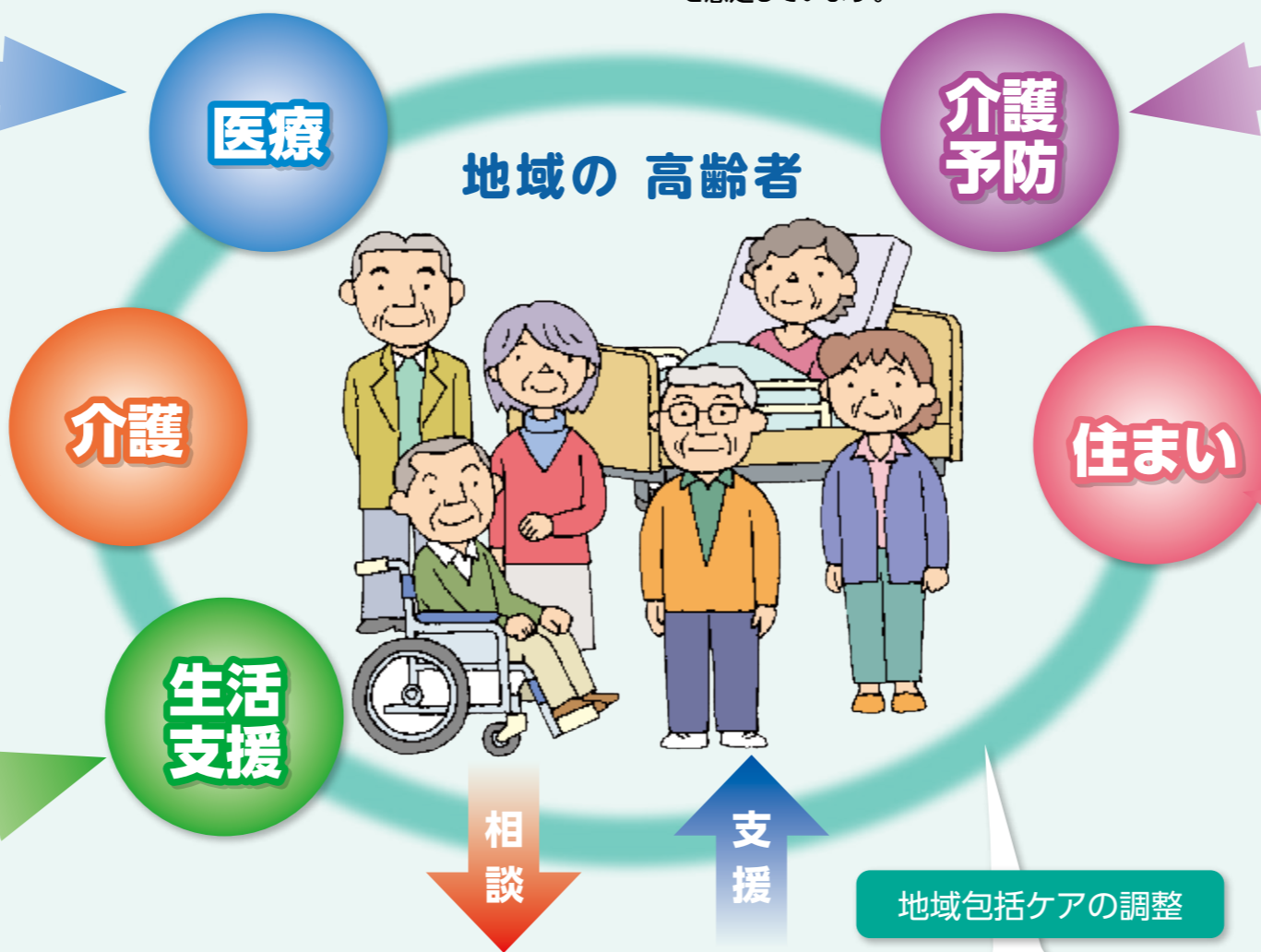


生活支援サービスの確保・権利擁護

ひとり暮らしや認知症の高齢者の増加に対応するために、さまざまな生活支援サービスや、財産管理など権利擁護の支援を行います。

尾張東部権利擁護支援センター
0561-75-5008
月～金 9時～17時（祝日、年末年始を除く）
認知症、精神障がいなどにより判断能力が十分ではない方に対して、本人の権利を守る援助者についての相談を行っています。

地域包括ケア



町 東郷町 地域包括支援センター

東郷町地域包括支援センターは高齢者の総合相談窓口です。町と協力しながら、地域の高齢者が抱えるさまざまな問題などを発掘・整理し、医療機関、サービス事業者、地域住民やコミュニティなどと連携して支援を行う地域包括ケアの調整役です。

介護予防の推進

体力別の教室や自宅から近くの公民館、コミュニティセンターなどで運動・栄養・口腔機能などをテーマにした介護予防教室などを通じて介護予防を推進します。



高齢者の住まいの整備

介護保険施設を始め、高齢者のニーズに合わせた生活基盤の整備を推進します。町内の公営賃貸住宅は以下のとおりです。入居資格、募集時期などの詳細は各問合せ先にお問い合わせください。（町営住宅はありません。）

| 名称 | 所在 | 問い合わせ先 |
|---------|----------|------------------------------|
| 県営 諸輪住宅 | 諸輪北木戸西地内 | 名古屋尾張住宅管理事務所 052-973-1791 |
| 押草団地 | 白鳥四丁目地内 | UR名古屋営業センター 052-526-4000 |

高齢者の入居を拒まない住宅や、賃貸住宅への入居に係る情報提供・相談を行う法人（住宅確保要配慮者居住支援法人）を愛知県に登録する制度などがあります。詳しくは、愛知県のホームページをご覧ください。

【問合せ先】愛知県住宅計画課民間住宅グループ
052-954-6568

