

みなさんの生活を支える相談窓口

高齢者の総合相談窓口 地域包括支援センター

地域包括支援センターとは、住み慣れた地域でその人らしい生活を継続できるよう、介護・医療・福祉・健康など様々な方面から高齢者を支える東郷町の委託機関です。高齢者に関する困りごとは何でも相談できます。

まずは、「地域包括支援センター」にご相談ください。

名称	東郷町北部地域包括支援センター	東郷町南部地域包括支援センター東郷苑
担当行政区	諸輪、和合、和合ヶ丘、諸輪住宅、白鳥、御岳、押草団地南、押草団地北、北山台	傍示本、祐福寺、部田、白土、春木台、西白土、清水、兵庫、三ツ池
所在地	東郷町大字春木字西羽根穴2225-4 (いこまい館2階)	東郷町大字春木字下正葉廻間4337-13 (愛厚ホーム東郷苑内)
電話番号	0561-38-8551	0561-56-3112
利用時間	月～金(祝日、年末年始を除く) 午前8時30分から午後5時15分まで	月～金(祝日、年末年始を除く) 午前8時45分から午後5時30分まで

介護保険等に関するお問い合わせ

●東郷町 福祉こども部 高齢者支援課

担当	地域ケア推進係・高齢者支援係 (この冊子や高齢者福祉サービスに関することなど)	介護保険係 (介護保険に関すること)
電話番号	0561-56-0753	0561-56-0735
開庁時間	月～金(祝日、年末年始を除く) 午前8時30分から午後5時15分まで	

緊急時の連絡先と対応

かかりつけ医	名称 ----- 電話 -----
緊急対応の病院	名称 ----- 電話 -----
かかりつけ歯科医	名称 ----- 電話 -----
かかりつけ薬局	名称 ----- 電話 -----
訪問看護ステーション	名称 ----- 電話 -----
担当ケアマネジャー	名称 ----- 電話 -----



東郷町イメージキャラクター トッピー

令和8年3月発行
禁無断転載©東京法規出版
1812619



わたしたちの 在宅医療と 介護マップ



医療と介護の連携で高齢者の在宅生活を支えます

誰もが住み慣れた地域や自宅で、いつまでも安心して暮らしたいと思っています。今後も高齢化が進み、さまざまなサポートを必要とする人が増えていくなかで、在宅療養の重要性はますます高まっています。

そこで、地域の実情や高齢者の希望に合わせて、医療分野や介護分野の連携をはじめとした地域ぐるみのネットワークづくりが進んでいます。

このマップで自分が暮らしている地域の在宅療養のためのサービスを知り、必要に応じて上手に活用していきましょう。

R8.3月末時点の情報です

東郷町

高齢になっても安心して地域や家庭で暮らすために

みんなで支える在宅医療・介護

「医療が必要になったら

「介護が必要になったら

急変したときの備え 穏やかな最期への備え

医療機関・歯科医療 機関・薬局 一覧

介護サービス 事業所等 一覧

医療と介護マップ

高齢になっても安心して地域や家庭で暮らすために

地域包括ケア（地域包括ケアシステム）は、高齢者ができるかぎり住み慣れた地域や家庭で自分らしい暮らしを続けることができるように、町と地域の医療、介護、福祉などが連携して、必要とされるサービスを一体となって切れ目なく提供していく取り組みです。

医療環境の整備・充実

地域のかかりつけ医を中心とした在宅医療、訪問看護、訪問リハビリテーションなどの環境を整備し、介護分野や福祉分野との連携を目指していきます。



介護保険サービスの充実・強化

訪問介護（ホームヘルプ）、通所介護（デイサービス）、通所リハビリテーション（デイケア）などのサービスを充実させ、よりきめ細かい介護保険サービスを強化します。

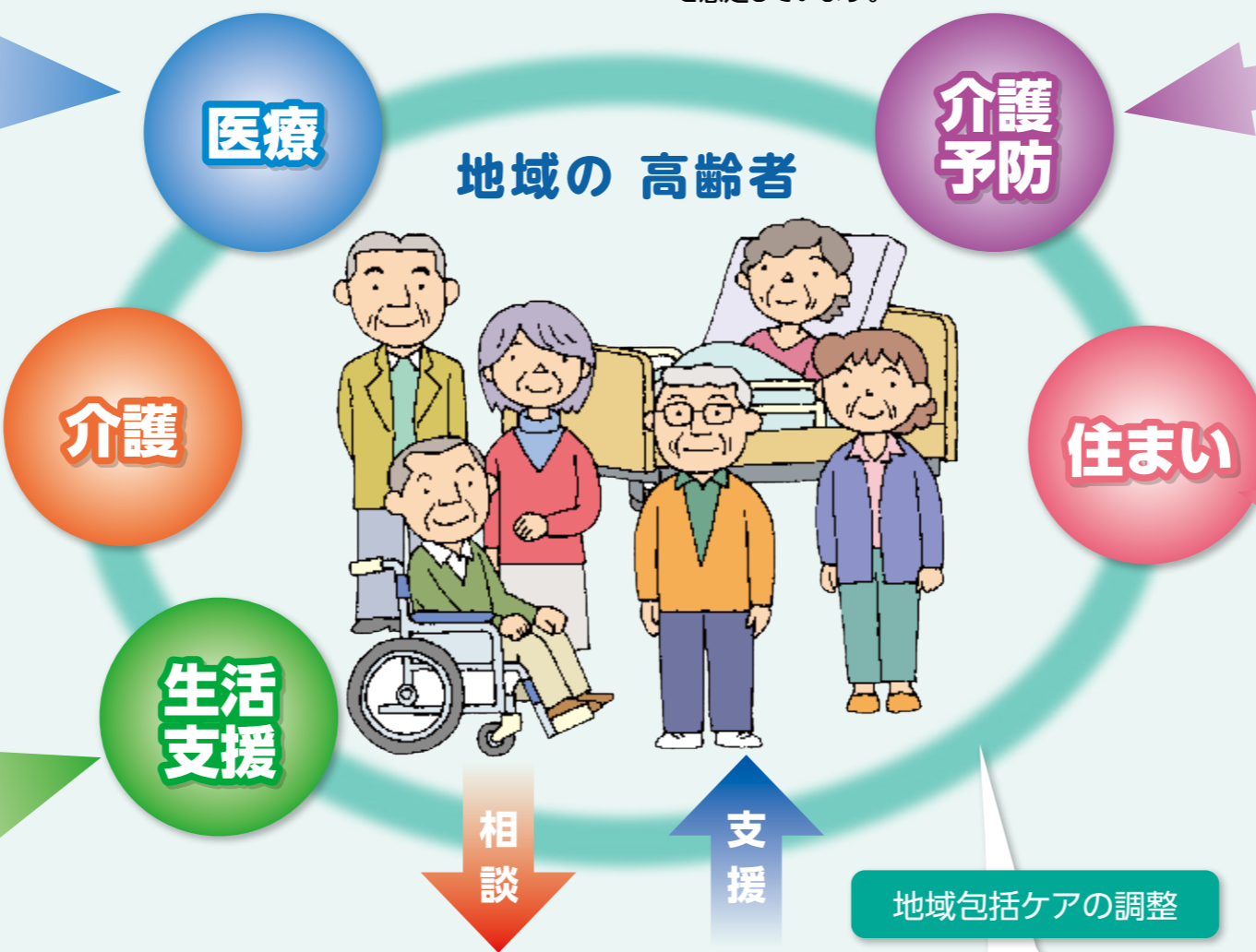


生活支援サービスの確保・権利擁護

ひとり暮らしや認知症の高齢者の増加に対応するために、さまざまな生活支援サービスや、財産管理など権利擁護の支援を行います。

尾張東部権利擁護支援センター
0561-75-5008
月～金 9時～17時（祝日、年末年始を除く）
認知症、精神障がいなどにより判断能力が十分ではない方に対して、本人の権利を守る援助者についての相談を行っています。

地域包括ケア



町 東郷町 地域包括支援センター

東郷町地域包括支援センターは高齢者の総合相談窓口です。町と協力しながら、地域の高齢者が抱えるさまざまな問題などを発掘・整理し、医療機関、サービス事業者、地域住民やコミュニティなどと連携して支援を行う地域包括ケアの調整役です。

介護予防の推進

体力別の教室や自宅から近くの公民館、コミュニティセンターなどで運動・栄養・口腔機能などをテーマにした介護予防教室などを通じて介護予防を推進します。



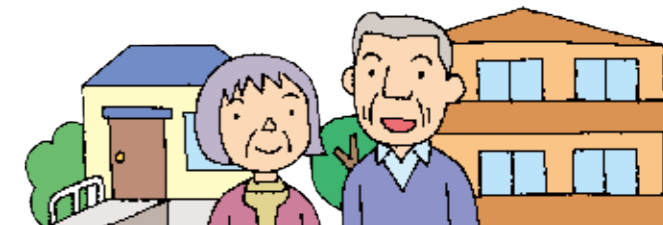
高齢者の住まいの整備

介護保険施設を始め、高齢者のニーズに合わせた生活基盤の整備を推進します。町内の公営賃貸住宅は以下のとおりです。入居資格、募集時期などの詳細は各問合せ先にお問い合わせください。（町営住宅はありません。）

名称	所在	問い合わせ先
県営 諸輪住宅	諸輪北木戸西地内	名古屋尾張住宅管理事務所 052-973-1791
押草団地	白鳥四丁目地内	UR名古屋営業センター 052-526-4000

高齢者の入居を拒まない住宅や、賃貸住宅への入居に係る情報提供・相談を行う法人（住宅確保要配慮者居住支援法人）を愛知県に登録する制度などがあります。詳しくは、愛知県のホームページをご覧ください。

【問合せ先】愛知県住宅計画課民間住宅グループ
052-954-6568



みんなで支える在宅医療・介護

在宅で病気を治療しながら安心して療養生活を送ることができるようにするために、医師だけでなく看護師、薬剤師、管理栄養士、リハビリ専門職などのほか、ケアマネジャー、ホームヘルパーなどが連携し、患者さんのみならず家族や介護者も含めて在宅医療・介護を支えています。



いろいろな職種の人たちのサポートで、安心して療養生活を送ることができます！

在宅で療養生活を進めていく上で、中心となるのは、日常の診療、治療および健康管理を担うかかりつけ医です。しかし、病院とは異なる普段の住まいの中で、患者さんそれぞれが抱える問題を解決したり、希望に沿った療養生活を進めていくには、医師のほかにもさまざまな人たちの協力が必要となります。

看護師が主治医の指示による医療処置の補助や療養上の世話をはじめ日常の健康状態の管理を、薬剤師が薬物治療の効果や副作用等の確認を通じて薬の管理を、管理栄養士や栄養士が食事管理を、理学療法士や作業療法士、言語聴覚士がリハビリテーションを担当し、口腔内や摂食・嚥下えんげに問題がある場合は歯科医師や歯科衛生士がサポートします。

また、介護が必要な場合は、ケアマネジャーが調整役となり、ホームヘルパーが身のお世話をします。ときにはボランティアや町も関わります。

このように、さまざまな職種の人たちの連携によって、安心して療養生活を送ることができるようになっていきます。



在宅医療・介護を支える人たち

かかりつけ医・病院医師

普段の訪問診療は、在宅療養支援診療所である近くの診療所のかかりつけ医、状態が悪化して治療が必要になったときは病院の主治医が、状態に応じて医療ケアを担当します。

かかりつけ医と病院の医師、2人の主治医により、安心して医療を受けることができます。

管理栄養士・栄養士

疾患、病状、栄養状態に適した栄養食事指導を行います。看護師やホームヘルパーと連携する場合や、管理栄養士が患者さんに対して直接栄養指導、食事管理を行うこともあります。

リハビリ専門職 (理学療法士・作業療法士・言語聴覚士)*

病気やケガなどにより生活に困難が生じている方に対して、からだの機能の回復や改善のための運動を行ったり、以前の生活やそれに近い状態へ復帰できるようにリハビリテーションを行います。

歯科医師・歯科衛生士

口腔内の診察、虫歯・歯周病の治療、入れ歯の製作・調整、口腔内の清掃、誤嚥防止の指導・訓練など、訪問により継続的な口腔機能の維持、管理を行います。

薬剤師

かかりつけ医の指示に基づく処方せんの調剤、医薬品や衛生材料の供給、薬の飲み合わせなど薬歴管理、薬の効果などの説明、服薬指導、服薬状況と保管状況の確認などを行います。

介護福祉士・ヘルパー

家事や炊事など身の回りの生活全般のサポートや身体介護など、日常生活の支援を行います。医療的な処置を行うことはできません。

ケアマネジャー (介護支援専門員)

介護が必要になった場合、要介護者や家族からの相談を受け、介護保険サービスを受けられるようにケアプランを作成し、介護サービス事業者との調整などを行います。

訪問看護師

医師の指示に基づいた医療処置、血圧・脈拍・体温などの健康状態の確認、入浴や排泄などの療養生活の支援、認知症・精神疾患のケア、ご家族への支援・相談などを行います。

ソーシャルワーカー・メディカル ソーシャルワーカー(MSW)

おもに病院内において、福祉の視点から療養生活上の経済的、心理的、社会的問題に対して相談を受けたり、関係者との調整を図ります。

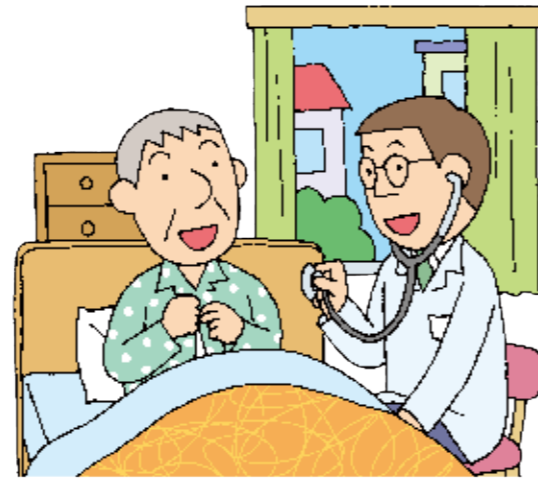
*理学療法士とは、身体動作に関するリハビリを行います。
作業療法士とは、生活動作に関するリハビリを行います。
言語聴覚士とは、コミュニケーションや摂食・嚥下に関するリハビリを行います。

「医療」が必要になったら…

「在宅医療」がこれからの健やかな暮らしを支えます

通院や入院ではなく、自宅など生活の場で、診療や治療、処置などを行うのが「在宅医療」です。高齢になると足腰の衰えなどから通院がままならないという問題も起こります。そんな場合も、お医者さんが来てくれる訪問診療や往診といった在宅医療なら安心です。

また、いつまでも住み慣れた自宅などで暮らしたいという患者や家族の希望を満ち、将来的な入院病床数の不足を解消するためにも在宅医療の普及は大切です。



「かかりつけ医」が中心となって支えます

在宅医療の中心となるのが、地域の「かかりつけ医」です。普段から患者や家族の状況をよく知っているかかりつけ医が在宅医療の担い手になることで、便利なだけでなく、お互いの信頼関係も築きやすく、健康管理や服薬管理なども含めた継続的な医療が提供できるようになります。

町内には入院施設が少なく、大部分の方は町外の病院に入院されます。退院後住み慣れた地域に戻り、円滑に在宅医療に移行するためにも、入退院時におけるかかりつけ医と病院との連携が重要です。



「在宅」ならではのメリットもあります

入院している人の多くは、「早く家に帰りたい……」と思うものです。在宅医療によって、たとえ重い病気を抱えていても住み慣れた「わが家」で療養ができるというのは、精神的に大きなメリットになり、精神面の負担が軽減されることで症状が軽くなることもあります。また、費用面でも一般的に、入院治療よりも在宅医療のほうが経済的といわれています。



訪問診療と往診について

訪問診療も往診も在宅医療に含まれますが、訪問診療は、定期的に訪問して行う医療処置で、往診は、おもに急変時などに不定期に行う治療をいいます。

この「訪問診療」と「往診」を合わせて、在宅医療と考えることができます。

「訪問診療」、「往診」を行っている医療機関は、14ページ～19ページをご確認ください。



「医療」が必要になったら

在宅医療で認知症

現在、認知症の人が増加傾向にあり、在宅医療においても認知症ケアの重要性が高まっています。そのため、認知症の人およびその家族に向けた在宅医療サービスもあります。上手に活用するとともに、認知症に対する理解を深めましょう。

厚生労働省の調査では、65歳以上の約15%が認知症とされ、年齢が5歳上がるにつれ倍増します。在宅医療においても認知症のケアは重要です。

そのため、在宅医療が必要な認知症患者に向けて、認知症の特徴を理解した上での認知症向けの在宅サービスや、可能な範囲で機能の回復を図ったり、残存能力を活用できるようなケアも行われています。



「東郷町認知症ケアパス」を作成しています

認知症の人やその家族が「いつ」「どこで」「どのような」医療や介護サービスが受けられるのか、認知症の態態に応じたサービス提供の流れをまとめた「東郷町認知症ケアパス」を作成しています。東郷町高齢者支援課または東郷町地域包括支援センターまたは担当ケアマネジャーにお問い合わせください。



歯科医師・歯科衛生士が健康なお口を守ります

“口から食事をおいしくとる”ことにより、満足感と喜びが生まれ、生活への意欲がわいてくるものです。“おいしいものを口から食べたい”と思いませんか？ 歯科医師・歯科衛生士は、そのために必要な「健康なお口」をつくるお手伝いをします。



食べることは生きること！ 食べる力が栄養を支えます！

高齢になってくると、歯の治療や衛生管理がおろそかになりがちです。口の中が不衛生になることで、肺炎になるおそれも出てきます。

在宅で受けられる歯科医療・口腔ケア

- 虫歯の治療
- 入れ歯を治す、新しくする
- 口の中の汚れ落とし
- 歯周病の治療
- 飲み込みの改善 など
- 悪い歯を抜く
- 歯みがきの手伝い

お気軽に**かかりつけ歯科医**にご相談ください。かかりつけ歯科医がいなければ、**歯科医師会 東郷支部**へ相談しましょう。

「オーラルフレイル*予防教室」の開催を予定しています。
*オーラルフレイルとは、加齢により口周りの筋力が低下し、知らない間に噛む力や飲み込む力が低下している状態をいいます。
【問合せ先】東郷町成人保健推進室 0561-56-0758

薬剤師が服薬治療のサポートをします

高齢者になるほど、複数の病気を抱える人が多くなり、それにともなって薬の種類も多くなりがちです。在宅医療では、薬剤師の訪問により、薬の管理や疑問についてサポートやアドバイスを受けることができます。

通院中のサポート

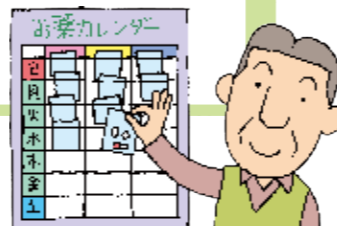
訪問によるサポート

残薬の整理、薬や飲み方の調整、病院でもらった薬の一包化、飲み合わせの相談など、薬に関することはお気軽にご相談ください。



本人・家族だけでなく、専門職と連携した服薬サポートを行います。通院困難になったら、薬剤師が直接訪問してサポートをします。

薬剤師は、地域医療・介護の専門家とチームを組んで、個別スタイルに合わせた在宅療養を支援します。



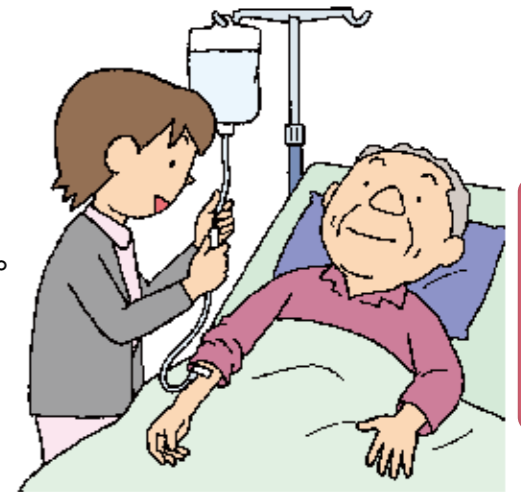
薬に関するお困りごとは、薬をもらっている**かかりつけ薬局・薬剤師**に相談しましょう。相談先が分からない場合は、**東郷町薬剤師会**へ相談しましょう。

訪問看護師がお一人おひとりの療養生活を支えます

病状や療養生活を専門家の目で見守り、的確なアドバイスで自立した生活が送れるように支援します。

例えば...

- 急変時にはかかりつけ医と連携し、必要がある場合は訪問し対応します。
- 病気によって、ご自宅での生活に医療者の手助けや相談が必要な状況の方、認知症の周辺症状の対応をします。
- 経管栄養、点滴や注射、痰の吸引、尿管装着、在宅酸素、人工呼吸器など医療機器を付けた方の療養生活を支えます。
- 医師、薬剤師とも連携して、症状や生活に見合った、服薬調整など、症状緩和に対応します。
- 住み慣れた家で最期まで過ごせるように、医師、薬剤師とも連携して、痛みなどの苦痛症状の緩和に向けて対処し、ご家族と共同で看取りへの支援を行います。



「医療」が必要になったら

管理栄養士・栄養士が無理なく楽しい食生活を支援します

身体をつくるもとになるお食事を楽しく美味しく食べられることが生活の質の向上につながります。自宅で暮らす高齢者の方は、低栄養状態やフレイル(健康な状態と要介護状態の間)になりやすい環境にあります。管理栄養士・栄養士は、あなたの生活スタイルに合わせて、簡単に美味しく栄養の摂れる食事方法を提案します。

すでに、医師から特別な指示が出ていて心配な方

糖尿病・腎臓病食などの指示がある方は、まずは、自分のかかっている**医師や、クリニックに在籍している管理栄養士・栄養士**に相談しましょう。



医師から特別な指示はないが、栄養状態が心配な方

- 半年で3kg以上の体重が減った
- 食事量・回数が減ってきている
- 飲み込みにくくなった
- 退院したが何を食べたらいいのかわからない
- 1人分の料理、介護食の作り方が知りたい
- 食欲がない など

主な相談先

- 担当ケアマネジャー
- 地域包括支援センター
- 東郷町高齢者支援課
- 東名古屋医師会やまびこ認定栄養ケア・ステーション (0561-75-5512)

リハビリテーション専門職 が 自分らしく生活するためのサポートをします

リハビリテーション専門職（理学療法士、作業療法士、言語聴覚士など）が、機能回復訓練や日常生活動作訓練などを行い、自分らしい生活を送られるよう支援します。

理学療法士 (PT)

動作の専門家です。寝返る、起き上がる、立ち上がる、歩くなどの日常生活を送る上で基本となる動作の改善を目指し、運動療法や物理療法などを行います。

作業療法士 (OT)

作業の専門家です。お箸を使う、入浴する、着替える、文字を書くなどの日常生活を送る上で必要となる作業の改善を目指し、作業療法などを行います。

言語聴覚士 (ST)

話す、聞く、食べるの専門家です。ことばによるコミュニケーションの問題に対し、訓練、助言などを行います。また、摂食・嚥下の問題にも専門的に対応します。

柔道整復師

骨・関節・筋などに加わる外傷性が明らかな原因によって発生する骨折・脱臼・打撲などの損傷に対し非観血的療法によって整復・固定などを行います。

状況に応じてリハビリテーションを受けることができます。

通 所	介護老人保健施設や医療機関などで、機能回復訓練などを中心に受けることができます。
訪 問	専門職が自宅を訪問し、普段の生活環境を確認した上で、自宅の環境調整や日常生活動作訓練などを受けることができます。
地域の教室	出張講座などで運動指導を受けることができます。ちょっとした相談もできます。



リハビリテーションを受けたい場合は、**主治医や担当ケアマネジャー**に相談しましょう。地域の教室での運動指導については、**東郷町高齢者支援課地域ケア推進係**へお問い合わせください。

自立支援応援事業

いつまでも住み慣れた地域で暮らすため、日常生活を送る上でのちょっとした困りごとや不安を抱え始めた早期から、訪問により医療専門職（管理栄養士、理学療法士、作業療法士など）の助言を受けることができます。

地域包括支援センター・ケアマネジャー

管理栄養士

栄養状態や、調理の工夫などについての助言

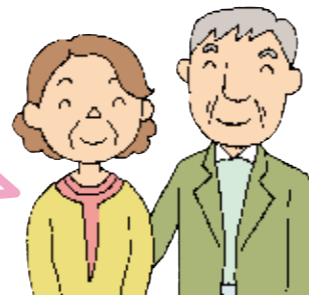
リハビリ専門職

身体機能、日常生活動作、生活環境などについての助言

その他

その他の専門職にも相談できるように調整中です

早期に専門職に相談できて安心♪



まずは、**地域包括支援センター**や**担当ケアマネジャー**に相談しましょう。事業については、**東郷町高齢者支援課地域ケア推進係**へお問い合わせください。

出張講座

医療と介護の専門職が地域の団体に出向いて出張講座を行います。詳しくは、**東郷町高齢者支援課地域ケア推進係**へお問い合わせください。

「介護」が必要になったら…

介護保険を利用しましょう

日常生活で介護が必要になったら、「介護保険」を利用しましょう。町に「要介護認定」の申請をし、認定された区分に応じたサービスを受けることができます。まず、地域包括支援センターにお問い合わせしましょう。また、かかりつけ医は介護保険でも主治医としてかかわるので、かかりつけ医がいる場合は相談してみましょう。

自宅でサービスを受けたい	施設に入所したい	施設に通いたい・泊まりたい	車いす、杖、ベッド等を買いたい・借りたい
--------------	----------	---------------	----------------------

■おもな介護保険サービス

サービス	サービス内容	自宅でサービスを受けたい	施設に入所したい	施設に通いたい・泊まりたい	車いす、杖、ベッド等を買いたい・借りたい
居宅サービス	訪問介護(ホームヘルプ)	●			
	訪問入浴介護	●			
	訪問リハビリテーション	●			
	訪問看護	●			
	通所介護(デイサービス)			●	
	通所リハビリテーション(デイケア)			●	
	ショートステイ(生活介護)			●	
	ショートステイ(療養介護)			●	
	福祉用具の貸与	日常生活の自立を助けるための福祉用具を貸与します。	●		
福祉用具の購入助成	入浴や排せつなどに使用する福祉用具の購入費を助成します。	●			●
施設サービス	特別養護老人ホーム			●	
	介護老人保健施設			●	
	介護療養型医療施設(H30～介護医療院含む)			●	
地域密着型サービス	認知症対応型共同生活介護(グループホーム)			●	
	看護小規模多機能型居宅介護	●		●	
	地域密着型通所介護(デイサービス)			●	

「介護」が必要になったら

急変したときの備え

在宅医療の不安な要素の1つに、緊急時の対応があげられます。医療者が常時近くにいる病院と違い、在宅医療ではなにかあったときにどうしたらいいかわからず、あわてがちです。急変時にどう対応したらいいか、普段からしっかり備えておきましょう。

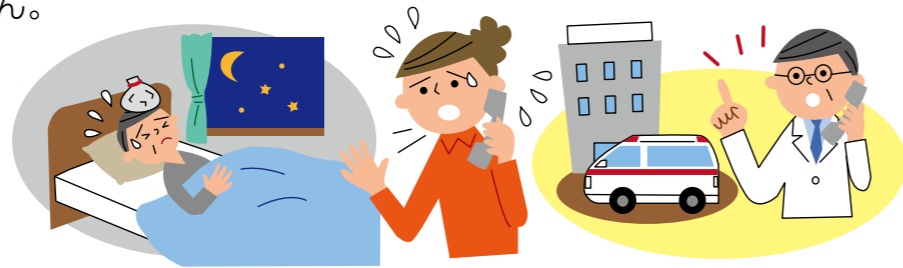
多くの場合、夜間や休日にも緊急対応しています。
普段から緊急時の対応を確認しておきましょう!

在宅で療養生活を続けていると、どうしても在宅患者の容態が急に悪くなったりすることが出てきます。

在宅医療では、夜間や休日にも対応できるような体制になっています。まずは、普段の在宅での状態をよく知っているかかりつけ医や訪問看護ステーションに連絡しましょう。

どうしたらいいかわからず、あわてて救急に連絡したりするケースもよく見られますが、**どのようなときに、どこに連絡したらいいか、症状と対応についてきちんとかかりつけ医や訪問看護師と相談し、緊急時の連絡先を確認しておきましょう。**

発熱時はどうするか、痛みが出たときはどうするか、呼吸や意識に異常が見られたらどうするかなど、病気の種類や状態によって対応はそれぞれです。38℃以上の熱があったとしても、緊急事態であるとはかぎりません。



緊急入院したときなどは
かかりつけ医、訪問看護師、ケアマネジャーに報告を!

夜間や休日などにかかりつけ医や訪問看護師と連絡がとれないまま、緊急入院するというケースもあるでしょう。

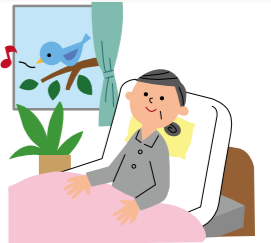
そのような場合は、後日でもかまいませんので、**いつ、どのような症状で入院することになったか、かかりつけ医、訪問看護師、ケアマネジャーに報告しましょう。**

入院先の病院からかかりつけ医に連絡がいくように連携がとれているはずですが、きちんと報告することを忘れないようにしましょう。



穏やかな最期への備え

自宅で最期のときを迎えたいという希望を前提として、在宅医療を選択する人も少なくありません。患者本人の意思と家族の理解のもと、在宅医療に関わるスタッフ全員で共通の認識を持って、穏やかな最期に備える必要があります。



患者本人および家族の希望と意思決定を最優先し、
エンドオブライフを含めた在宅医療のサポートもあります

病院のベッドの上ではなく、最期は住み慣れた自宅で過ごしたいという希望から、在宅医療を選択する人もいます。そのため、現在、患者本人および家族のそのような希望を優先し、在宅での看取りまでを前提とした在宅医療も増えてきています。

とくに、がんなどにとまなう強い痛みや精神的な苦痛などを医療処置でやわらげ、自宅で有意義な時間を過ごしたいという意思を尊重する医療や看護、いわゆるエンドオブライフケアにより、在宅での看取りができるようになってきています。



いざというときにどうするか、患者本人、家族、
かかりつけ医で意思統一をしておきましょう

在宅医療を進めていくうえで、最期のときをどう迎えるかについては、あらかじめ患者本人と家族の間で共通の意識を持つておくことが大切です。

末期に急変した場合どうするのか、どこまでの治療を希望するのか、本人、家族ともに納得できるようなプロセスを、かかりつけ医をはじめとした在宅医療のスタッフなどと、普段からきちんと相談しておくようにしましょう。



自宅で最期まで過ごすことができます

自宅で最期を迎えたい、迎えさせてあげたいという希望があれば、最期まで苦痛なく過ごせるように、また介護する方が不安なく看取ることができるように支援します。

家族の笑顔や見慣れた景色に囲まれた“いつもの場所”で過ごすことは大きな安心感をもたらします。病院でなくても医療や介護の専門家による支援を受けながら安らかな死を迎えることができます。

医療機関一覧①

医療機関

行政区	No.	医療機関名	電話番号	所在地	主な診療科目	訪問診療	往診	診療時間	診療日							特記事項	
									月	火	水	木	金	土	日		祝
諸輪	1	医療法人 バク諸輪診療所	0561-39-3000	諸輪字前田47	内科、外科、小児科、皮膚科、泌尿器科、耳鼻咽喉科	○	○	8:30~11:30 15:30~17:30	○	○	○	○	○	○	-	-	金曜日午前中は耳鼻咽喉科診察なし
	2	医療法人 和合会和合病院	0561-73-1811	諸輪字北木戸西108	精神科、心療内科、内科			9:00~11:30 13:30~15:30	○	○	○	○	○	○	-	-	○初診・再診、□初診(入院・外来)、 入院・外来とも完全予約制、 ※子ども診療13:30~16:00、年末年始休診
	3	西山クリニック	0561-38-5511	諸輪字下市36	泌尿器科、内科			9:00~12:00 17:00~19:00	○	○	○	○	○	○	-	-	
和合	4	能登整形外科	0561-37-1838	和合字林清池110	整形外科、リハビリテーション科、リウマチ科			9:00~12:00 16:30~19:00	○	○	○	○	○	○	-	-	
	5	Ladies Clinic TOIRO	0561-37-1135	和合字前田105-1	産科、婦人科			9:00~12:00 16:00~18:00	○	○	-	○	○	△	-	-	△9:00~13:00
	6	あやめ在宅クリニック	0561-42-8250	春木西羽根穴2246-7 ロイヤルビル2階E号室	訪問診療(内科、外科、精神科)	○		9:00~18:00	○	○	○	○	○	-	-	-	外来は完全予約制
	7	東郷わごうヶ丘クリニック 内科・内視鏡内科	0561-38-1616	和合北蚊谷166	内科、消化器内科、循環器内科、皮膚科、整形外科			8:40~12:00 15:30~18:00	☆	○	☆	○	○	○	-	-	☆皮膚科診療有、□整形外科診療有(第2・ 第4木曜午後隔週)、年末年始休診、 ※R8.5.7より先の住所に移転
和合ヶ丘	8	奥田眼科	0561-38-6588	和合ヶ丘1-15-3	眼科		○	9:00~12:30 16:30~19:45	○	○	○	-	○	○	-	-	
	9	やまクリニック	0561-37-1050	和合ヶ丘3-1-10 すまいるプラザ 和合ヶ丘2階	内科、呼吸器内科、小児科、アレルギー科	○	○	9:00~12:00 16:30~19:00	○	○	-	○	○	○	-	-	R8.5.1より、水曜日午前外来診療を休診、 水曜日終日訪問診療へ専従
白鳥	10	ごとうこども クリニック	0561-38-6610	白鳥1-15-15	小児科			9:00~12:00 15:30~18:30	○	○	○	○	○	○	-	-	予防注射・乳児健診は随時 (ただし予約必要)
	11	宮本ファミリー耳鼻科	0561-38-5558	白鳥2-22-12	耳鼻咽喉科、アレルギー科、小児科			8:50~12:00 15:50~19:00	○	○	-	○	○	○	-	-	△14:30~18:00
押草南	12	馬淵クリニック	0561-38-0800	白鳥4-2-7	内科、小児科		○	9:00~12:00 17:00~19:00	○	○	○	○	○	○	-	-	
北山台	13	本多医院	0561-39-0139	北山台1-3-9	内科、呼吸器内科、アレルギー科、小児科	※	○	9:00~12:30 16:30~19:00	○	○	-	○	○	-	-	-	※応相談
傍示本	14	やまなか耳鼻科 クリニック	0561-56-8700	春木字南岡ノ上 1479-1	耳鼻科、補聴器外来			9:00~12:30 14:00~17:30	-	○	○	-	○	○	△	-	△9:00~13:00 □16:00~19:30
	15	愛知とうぶクリニック	0561-39-2323	春木字北野淵9-1	脳神経外科、内科、リハビリテーション科、皮膚科	○	○	9:00~12:00 16:00~19:00	○	○	○	○	○	○	-	-	
	16	東郷町国民健康保険 東郷診療所	0561-39-0054	諸輪字北山158-90	内科、小児科			8:30~12:00 14:00~17:00	○	○	○	○	○	□	-	-	□9:00~12:00(藤田医科大学循環器内科の医師が担当)、年末年始休診、 ※R8.12月末で閉院

医療機関・歯科医療
機関・薬局一覧

医療機関一覧②

医療機関

行政区	No.	医療機関名	電話番号	所在地	主な診療科目	訪問診療	往診	診療時間	診療日							特記事項	
									月	火	水	木	金	土	日		祝
傍示本	17	東郷はせがわ眼科	0561-56-3030	春木字塩田1824	眼科、小児眼科			9:00~12:00 15:30~18:30	○	○	○	○	○	○	-	-	☆手術
	18	東郷かみや内科・血液内科・がん内科	0561-56-5255	春木字塩田1812	内科一般、血液内科、腫瘍内科、アレルギー科	○	○	9:00~12:00 15:30~18:30	-	○	○	△	○	○	△	-	△9:00~12:30 □14:00~17:00
	19	Ds こどもとみんなのクリニック	0561-56-6545	春木字榊池39-1	小児科、小児皮膚科、小児精神科			9:00~12:30 13:30~18:00	○	-	○	○	○	○	○	-	※9:00~12:30 当日7:30より受付開始。(各時間の30分前が受付終了。) △土曜日の午後は、13:30~17:00が診療時間。
祐福寺	20	医療法人生寿会 東郷春木クリニック	0561-37-5271	春木字清水ヶ根237	腎臓内科(人工透析)			9:00~14:00 15:00~20:00 17:00~22:00	○	○	○	○	○	○	-	-	元日休診、空きベッド状況は直接お電話にてお問い合わせ。
	21	たなか内科	0561-38-8866	春木字新池37	内科、消化器内科、小児科	○	○	9:00~12:00 16:30~19:00	○	○	○	○	○	○	-	-	
	22	東郷なないろ こどもクリニック	0561-37-1100	春木字新池51	小児科、アレルギー科			9:00~12:00 14:45~16:30 16:30~19:00	○	○	-	○	○	○	○	-	△(完全予約制) 乳幼児健診、予防接種、アレルギー外来、スキンケア外来
部田	23	みやげ整形外科	0561-38-8600	春木字太子45-1	整形外科、リハビリテーション科			9:00~12:00 16:00~19:00	○	○	○	○	○	○	-	-	
白土	24	医療法人名翔会和合 セントラルクリニック	052-805-8000	春木字白土1-1884	内科			外来 9:00~12:00 健診 9:00~11:30	○	○	○	○	○	○	-	-	午後診療なし
	25	まつもとクリニック	052-848-8888	春木字音貝97	内科、消化器内科、外科、肛門外科、リハビリテーション科			9:00~12:00 16:00~19:00	○	○	○	○	○	○	-	-	
	26	なごやひがし整形外科・脊椎クリニック	052-680-8375	春木字白土1-217	整形外科、脊椎外科、リハビリテーション科			9:00~12:00※ 12:30~16:00 16:30~18:30※	○	○	○	○	○	○	-	-	※初診もしくは新規症状の受付終了時間は午前11:30、午後は18:00、☆手術
兵庫	27	松浦医院	0561-37-5001	兵庫4-3-8	内科、眼科、神経内科、アレルギー科	○	○	9:00~12:00 16:30~19:00	○	○	○	△	○	△	-	-	△9:00~12:00
	28	たつのこキッズクリニック	0561-56-6551	兵庫2-2	小児科、小児循環器科、小児アレルギー科			9:00~12:00 15:00~16:00 16:00~19:00	○	○	○	-	○	○	-	-	△15:00~18:00 □予防接種のみ ☆乳児健診のみ ※受付は診療時間終了の15分前まで。
	29	三ツ池整形外科	0561-39-3111	兵庫2-1-11	整形外科、リハビリテーション科			9:00~12:00 16:00~19:00	○	○	○	○	○	○	-	-	
三ツ池	30	秋田耳鼻咽喉科クリニック	0561-37-2777	三ツ池4-2-3	耳鼻咽喉科			9:00~12:00 15:00~18:30	○	○	-	○	○	△	-	-	△9:00~13:00

歯科医療機関一覧

歯科医療機関

行政区	No.	医療機関名	電話番号	所在地	主な診療科目	訪問診療	診療時間	診療日							特記事項	
								月	火	水	木	金	土	日		祝
諸輪	1	がくデンタルクリニック	0561-38-1600	諸輪字中木戸西80-4	歯科、小児歯科、口腔外科		9:00~12:30 14:30~19:00	○	○	○	-	○	○	-	-	予約制 臨時休診あり
	2	きのした歯科 口腔外科	0561-38-1148	諸輪字観音2-1	歯科、小児歯科、歯科口腔外科	○	9:00~12:30 14:30~19:00	○	○	○	-	○	○	-	-	△14:30~17:30
	3	むとう歯科医院	0561-38-2161	諸輪字中木戸西304-1	歯科、小児歯科、障害者歯科、矯正歯科、口腔外科	○	9:00~12:00 13:00~18:00	○	○	○	※	○	△	-	-	△午前8:30~12:30/午後14:00~18:00 ※祝日のある週は木曜日診療
和合	4	もも歯科 クリニック	0561-38-8938	和合字前田153-3	歯科、小児歯科、矯正歯科		9:30~12:30 14:30~19:00	○	○	☆	-	○	○	-	-	☆水曜日午前は休診(祝日がある週の水曜日午前は診療) △14:30~17:00
和合ヶ丘	5	桃沢歯科医院	0561-39-2535	和合ヶ丘2-9-1	歯科		9:00~12:00 14:00~19:00	○	○	○	-	○	○	-	-	△14:00~17:00
白鳥	6	ふじはし歯科 医院	0561-38-6182	白鳥2-13-10	歯科、小児歯科		9:30~12:30 14:00~20:00	○	○	○	-	○	○	-	-	△14:00~17:00
北山台	7	奥川歯科室	0561-41-8240	北山台1-2-14	歯科、矯正歯科、小児歯科、 歯科口腔外科		9:30~12:30 14:00~18:00	○	○	-	○	○	○	-	-	△14:00~17:00
傍本	8	すみれ歯科・こども 歯科クリニック	0561-39-3355	東郷中央地区整理事業 6街区1・3 3階	歯科、小児歯科、矯正歯科、こども予防矯正 歯科、インプラント歯科、審美歯科、義歯治療	○	10:00~14:00 15:30~19:30	○	○	○	○	○	○	○	○	年中無休
	9	YUTA DENTAL CLINIC	0561-56-7674	春木伊勢木107-1	口腔外科、小児矯正、矯正歯科		10:00~13:00 14:30~18:30	○	○	○	-	○	△	-	-	△9:00~13:00、□14:30~16:00
	10	とうごうみらい 歯科・矯正歯科	0561-76-1782	春木字申下9	一般歯科、矯正歯科、小児歯科、歯科口 腔外科、予防治療、障がい者(児)診療	○	9:30~13:00 14:00~18:00	○	○	○	○	○	△	-	-	△9:00~14:00 予約制、急患随時対応
祐福寺	11	ナチュラルデンタル クリニック	0561-38-8110	春木字仲田111-1	歯科、小児歯科、歯科口腔外科	○	9:00~12:00 14:00~19:00	○	○	○	-	○	○	-	-	予約制、急患随時対応
	12	野々山歯科医院	0561-38-5158	春木字上正葉廻間13-1	歯科、小児歯科、障がい者(児)診療、予 防・一般矯正、歯科口腔外科、予防治療	○	9:00~12:00 14:00~19:00	○	○	○	-	○	○	-	-	△14:00~18:00、□15:30~18:30 (13:00~ 15:30訪問診療)
	13	春木歯科・ 矯正歯科	0561-38-1323	春木字清水ヶ根4114-1	歯科、小児歯科、矯正歯科		9:30~12:30 14:30~19:00	○	○	○	-	○	○	-	-	
白土	14	白土歯科医院	052-802-8148	春木字白土39-2 和合 ショップ2階	歯科		9:30~12:00 14:30~18:30	○	○	-	-	○	△	-	-	△9:30~11:30、□13:30~15:30、年末年 始・お盆お休みあり
	15	よこいファミリー 歯科	052-809-4618	春木字白土1-2111	歯科、小児歯科	○	9:30~13:00 15:00~19:30	○	○	○	-	○	○	-	-	△15:00~17:00
西白土	16	おかまつ歯科	052-806-8001	春木字白土2-119	歯科、小児歯科	○	9:30~12:00 14:30~20:00	○	○	○	○	○	-	-	-	予約制 臨時休診あり
兵庫	17	おと貝歯科	052-808-3330	兵庫1-1-3	歯科、矯正歯科、小児歯科	○	9:00~12:00 14:00~18:30	□	○	○	-	○	△	-	-	□9:00~12:30/14:30~18:30 △9:00~ 12:30/14:30~17:30
清水	18	木の実 こども歯科	0561-56-3266	清水1-2-2	小児歯科、歯科、矯正歯科		9:30~12:00 14:30~18:30	○	○	○	-	○	△	-	-	△9:00~12:30、□14:00~17:00
三ツ池	19	みつつけ歯科	0561-76-2771	三ツ池4-1-1	歯科、小児歯科、矯正歯科、 歯科口腔外科	○	9:30~13:00 14:30~18:30	○	○	○	-	○	△	-	-	△9:00~12:30/14:30~17:00

薬局一覽

■ 薬局

行政区	No.	調剤薬局名	電話番号	所在地	訪問薬剤指導	時間外相談・電話対応	営業時間	営業日							特記事項	
								月	火	水	木	金	土	日		祝
諸輪	1	キョーワ薬局諸輪店	0561-42-8000	諸輪字上市1-1	○	○	8:30~18:00	○	○	△	○	△	□	-	-	△8:30~16:30、□8:30~12:30
和合	2	アリエス調剤薬局白鳥店	0561-37-5731	和合字北蚊谷192	○	○	8:30~12:45	○	○	△	○	○	□	-	-	△8:00~16:00、□8:30~12:30
							15:00~19:00	○	○	△	○	○	-	-	-	
和合ヶ丘	3	キョーワ薬局わごうヶ丘店	0561-38-1800	和合ヶ丘1-15-2	○		9:00~19:15	○	○	○	○	○	△	-	-	△9:00~12:30
	4	リリーフ薬局和合店	0561-65-5995	和合ヶ丘3-1-10 すまいるプラザ和合ヶ丘1階	○※	○	9:00~13:00	○	○	△	○	○	□	-	-	△9:00~18:00、□9:00~13:00、 年未年始休み、※在宅居宅あり
白鳥	5	三聖堂薬局東郷店	0561-37-2293	白鳥2-16-4	○	○	9:00~12:30	○	○	-	○	○	○	-	-	△14:30~19:00
							16:00~19:00	○	○	○	△	○	-	-	-	
	6	ユタカ薬局東郷	0561-37-5202	白鳥2-16-2			9:00~20:00	○	○	○	○	○	△	-	-	△9:00~14:00
北山台	7	貴船薬局東郷店	0561-76-9910	北山台4-3-1	○	○	9:00~20:00	○	○	△	○	○	□	-	-	△9:00~17:00、□9:00~13:00
傍本	8	キョーワ薬局東郷店	0561-56-3700	春木字北野淵8	○		9:00~19:00	○	○	○	△	○	△	-	-	△9:00~12:30
	9	桜が丘調剤薬局	0561-56-0201	春木柵池39-2		○	9:00~18:00	○	-	○	○	○	△	□	-	△9:00~17:00 □9:00~13:00
祐福寺	10	松山薬局	0561-38-2257	春木字池田39-1	○	○	9:00~19:30	○	○	○	○	○	△	-	-	△9:00~17:00
白土	11	あいち薬局	052-680-9911	春木字白土1-2353	○	○	9:00~19:00	○	○	○	△	○	□	-	-	△9:00~17:00、□9:00~12:30
	12	りんご薬局	052-800-0688	春木字音貝105-1	○	○	9:00~19:00	○	○	△	○	○	□	-	-	△9:00~17:00、□9:00~12:30
兵庫	13	V・drug 東郷西薬局	0561-37-5980	兵庫2-2	○	○※	9:00~19:00	○	○	○	○	○	△	-	-	△9:00~18:00、※時間外相談・電話対応:080-9417-4691
三ツ池	14	アイリス調剤薬局	0561-37-1300	三ツ池4-2-17	○	○	8:45~12:30	○	○	△	○	○	□	-	-	△9:00~17:00、□9:00~13:00、 年未年始休暇4日間、夏季休暇3日間
							14:30~19:00	○	○	△	○	○	-	-	-	

医療機関・歯科医療
機関・薬局一覽

介護サービス事業所等一覧①

地域包括支援センター

行政区	No.	事業所名	所在地	電話番号	新規相談受付時間	特記事項
和合	1	東郷町北部地域包括支援センター	春木字西羽根穴2225-4 イーストプラザいこまい館2階	0561-38-8551	8:30～17:15	土日祝、年末年始休み
祐福寺	2	東郷町南部地域包括支援センター東郷苑	春木字下正葉廻間4337-13 愛厚ホーム東郷苑内	0561-56-3112	8:45～17:30	土日祝、年末年始休み

居宅介護支援

行政区	No.	事業所名	所在地	電話番号	新規相談受付時間	特記事項
和合	1	おむすびケアプラン	和合字牛廻間132-3	0561-56-2250	9:00～18:00	土日祝、夏季(8/13～8/15)、年末年始(12/30～1/3)休み
	2	居宅介護支援事業所あしすと	和合字牛廻間19-33	0561-42-8886	9:00～17:00	土日祝、GW、お盆、年末年始休み
北山台	3	ハートケア東郷 居宅介護支援事業所	諸輪字北山158-140	0561-37-1101	8:30～17:30	土日祝、年末年始(12/30～1/3)休み
傍示本	4	東郷町社会福祉協議会 居宅介護支援事業所	諸輪字北山158-90	0561-38-4109	8:30～17:15	土日祝、年末年始(12/29～1/3)休み
祐福寺	5	居宅介護支援事業所 愛厚ホーム東郷苑	春木字下正葉廻間 4337-13	0561-39-0028	9:00～17:00	土日祝、年末年始(12/29～1/3)休み
	6	介護支援もみの木	春木字池田39-1	0561-57-5098	9:00～18:00	土日祝休み、年末年始休み
部田	7	居宅介護支援事業所 メドック東郷	春木字太子30 センチュリー太子703号	0561-65-5083	8:30～17:30	土日、年末年始(12/29～1/3)休み
白土	8	暮らしの相談室えがお	春木字白土97-1 サンシティガーデンヒルズ東郷1403	052-807-0756	8:00～17:00	土日、年末年始(12/29～1/3)休み
	9	虹色居宅介護支援事業所	春木字涼松185-9	052-875-7757	8:30～17:30	土日祝、年末年始(12/30～1/3)休み
	10	和合の里指定 居宅介護支援事業所	春木字白土1-395	052-807-1509	9:00～17:00	土日祝、夏季(8/13～8/16)、年末年始(12/29～1/3)休み

訪問看護

行政区	No.	事業所名	所在地	電話番号	新規相談受付時間	特記事項
白鳥	1	訪問看護ステーション メディプラス白鳥	白鳥2-17-1 加藤建装ビル101	0561-37-5780	9:00～18:00	土日、年末年始(12/29～1/3)休み、緊急時等24時間対応
	2	訪問看護・リハビリ ステーション 太陽	白鳥3-13-21 イーストヒル白鳥203	0561-39-1977	9:00～18:00	土日祝、夏季(8/13～8/15)、年末年始(12/30～1/3)休み
北山台	3	ハートケア東郷 訪問看護事業所	諸輪字北山158-140	0561-37-1101	8:30～17:30	土日祝休み、緊急時等24時間対応

行政区	No.	事業所名	所在地	電話番号	新規相談受付時間	特記事項
傍示本	4	リハビリサロン愛東郷	春木字山崎887-5	0561-56-1307	8:30～17:30	土日祝、年末年始(12/29～1/3)休み、緊急時24時間対応、R8.5.1より左記に名称変更
祐福寺	5	訪問看護ステーション はなとも	春木字池田44-1	0561-57-6788	9:00～17:00	年末年始(12/29～1/3)休み
部田	6	訪問看護事業所 メドック東郷	春木字西前6070	0561-37-5060	8:30～17:30	
白土	7	虹色訪問看護 ステーション	春木字涼松185-9	052-800-2127	8:30～17:30	日祝、年末年始(12/30～1/3)休み、緊急時時間外対応
春木台	8	訪問看護ステーション ローゼル	春木台4-8-5 カーサ・ エスペランサA棟102号	0561-56-6071	8:30～17:30	

訪問介護 (ホームヘルプ) ・ 介護予防訪問型サービス

行政区	No.	事業所名	所在地	電話番号	新規相談受付時間	特記事項	予防
和合	1	訪問介護事業所 あしすと	和合字牛廻間92-46 和合カレッジハイツ B103・B104	0561-37-5424	9:00～17:00	日祝、年末年始(12/29～1/3)休み	
	2	マリアンヌヘルパース テーション	和合字北蚊谷218	0561-38-2468	9:00～18:00	土日祝、夏季(8/13～8/15)、年末年始(12/29～1/3)休み、時間外サービス提供相談	○
和合ヶ丘	3	ヘルパーハウス レオン	和合ヶ丘3-8-5 グリーンハイツ和合 102	0561-56-7763	9:00～18:00	土日、年末年始(12/29～1/3)休み(要相談)、時間外サービス提供相談	○
白鳥	4	訪問介護ステーション ケアプラス白鳥	白鳥2-17-1 加藤建装ビル101	0561-37-5770	9:00～17:15	土日、年末年始(12/29～1/3)休み	
北山台	5	ハートケア 東郷訪問介護事業所	諸輪字北山158-140	0561-37-1101	8:30～17:30	土日休み、年末年始(12/30～1/3)休み	○
傍示本	6	東郷町社会福祉協議会 指定訪問介護事業所	諸輪字北山158-90	0561-37-5411	8:30～17:15	土日祝、年末年始(12/29～1/3)休み	○
祐福寺	7	訪問介護87	春木字池田44-1	0561-57-6788	9:00～18:00	土日祝、年末年始(12/29～1/3)休み	
	8	もみの木 訪問介護事業所	春木字池田39-1	0561-57-5098	9:00～18:00	日祝、年末年始(12/29～1/3)休み、時間外サービス提供相談	○
部田	9	訪問介護事業所メドック 東郷	春木字西前6070	0561-37-5026	8:30～17:30	年中無休	○
春木台	10	ヘルパーステーション シエンスとうごう	春木台4-8-5 カーサ・エスペランサ A棟102号	0561-56-6096	9:00～18:00		
	11	訪問介護ステーション とまと	春木台1-14-21	0561-56-3452	9:00～18:00	土日祝、年末年始(12/29～1/3)休み、時間外サービス提供相談	○
兵庫	12	愛らんどヘルパーステー ション	兵庫3-11-1 愛らんど東郷1階	0561-56-1020	9:00～18:00	土日祝、年末年始(12/30～1/3)休み	○

介護サービス事業所等一覧②

基準緩和訪問型サービス A

行政区	No.	事業所名	所在地	電話番号	新規相談受付時間	特記事項
和合ヶ丘	3	ヘルパーハウス レオン	和合ヶ丘3-8-5 グリーンハイツ和合102	0561-56-7763	9:00~18:00	土日、年末年始(12/29~1/3)休み、(要相談)、緊急時電話等対応
傍示本	6	東郷町社会福祉協議会 指定訪問介護事業所	諸輪字北山158-90	0561-37-5411	8:30~17:15	土日祝、年末年始(12/29~1/3)休み
	13	公益社団法人東郷町 シルバー人材センター	春木字申下40	0561-38-5811	8:30~17:00	土日祝、年末年始(12/29~1/3)休み
祐福寺	8	もみの木 訪問介護事業所	春木字池田39-1	0561-57-5098	9:00~18:00	日祝休み、時間外サービス提供応相談
春木台	11	訪問介護ステーション とまと	春木台1-14-21	0561-56-3452	9:00~18:00	土日祝、年末年始(12/29~1/3)休み、時間外サービス提供応相談

訪問リハビリテーション

行政区	No.	事業所名	所在地	電話番号	新規相談受付時間	特記事項
部田	14	みやげ整形外科	春木字太子45-1	0561-56-8502	9:00~19:00	日祝、GW、お盆、年末年始休み

地域密着型通所介護(地域密着型デイサービス)・介護予防通所型サービス

行政区	No.	事業所名	所在地	電話番号	新規相談受付時間	特記事項	予防
諸輪	1	合資会社エンジョイ ハウス にこにこ	諸輪字上鉾12-243	0561-38-7844	9:00~17:00	日、年末年始(12/29~1/4)休み	○
	2	デイサービスセンター エイジトピア諸輪	諸輪字後山60-5	0561-38-6700	8:30~17:30	日、年末年始(12/29~1/3)休み	○
和合	3	デイサービスセンター おさんぽ	和合字牛廻間19-33	0561-42-8887	8:30~17:30	土日祝、GW、お盆、年末年始休み	○
祐福寺	4	はるきデイサービス	春木字新池251	0561-42-7250	8:00~17:00	土のみ営業、年末年始(12/29~1/3)休み	○

通所介護(デイサービス)・介護予防通所型サービス

行政区	No.	事業所名	所在地	電話番号	新規相談受付時間	特記事項	予防
諸輪	5	リハビリデイ三日月	諸輪字中市135-120	0561-56-3490	9:20~15:30	土日、お盆、年末年始休み	○
和合	6	季楽デイサービス 春夏秋冬東郷店	春木字和合前田2209-1	0561-37-1020	8:30~17:30	日、年末年始(12/30~1/3)休み	○
	7	デイサービスセンター あしすと	和合字牛廻間105	0561-37-5424	8:30~17:30	日、GW、お盆、年末年始休み	○

行政区	No.	事業所名	所在地	電話番号	新規相談受付時間	特記事項	予防
和合	8	中部介護 アウト・オン・ア・リム	和合字牛廻間1-107	0561-37-0036	8:30~17:30	日、年末年始(12/30~1/3)休み	○
白鳥	9	デイサービス はなのき東郷	白鳥2-2-3	0561-39-5487	8:00~17:00	土日祝、夏季(8/13~8/15)、冬期(12/29~1/3)休み	○
北山台	10	ハートケア東郷 デイサービスセンター	諸輪字北山158-140	0561-37-1150	8:30~17:30	土日、年末年始(12/30~1/3)休み	○
傍示本	11	リハビリサロン愛 東郷	春木字山崎887-5	0561-56-3682	8:30~17:30	土日、年末年始(12/30~1/3)休み、R8.5.1より左記に名称変更	○
	12	デイサービスセンター イースト・ヴィレッジ	春木字下鏡田446-1104	0561-38-1033	8:30~17:30	日、年末年始(12/30~1/3)休み	○
祐福寺	4	はるきデイサービス	春木字新池251	0561-42-7250	8:00~17:00	土日、年末年始(12/30~1/3)休み	○
部田	13	通所介護事業所 メドック東郷	春木字西前6070	0561-37-5068	9:15~16:30	日、年末年始休み	○

基準緩和通所型サービス A

行政区	No.	事業所名	所在地	電話番号	新規相談受付時間	特記事項
諸輪	1	合資会社エンジョイ ハウス にこにこ	諸輪字上鉾12-243	0561-38-7844	9:00~17:00	日、年末年始(12/29~1/4)休み
	2	デイサービスセンター エイジトピア諸輪	諸輪字後山60-5	0561-38-6700	8:30~17:30	日、年末年始(12/29~1/3)休み
和合	3	デイサービスセンター おさんぽ	和合字牛廻間19-33	0561-42-8887	8:30~17:30	土日祝、GW、お盆、年末年始休み
白鳥	9	デイサービス はなのき東郷	白鳥2-2-3	0561-39-5487	8:00~17:00	土日祝、夏季(8/13~8/15)、冬期(12/29~1/3)休み
傍示本	12	デイサービスセンター イースト・ヴィレッジ	春木字下鏡田446-1104	0561-38-1033	8:30~17:30	日、年末年始(12/30~1/3)休み
清水	14	基準緩和型デイサービス ちしゅう接骨院	清水1-10-1 グローリア吉番館3号	0561-38-8830	13:00~15:00	土日、GW、お盆、年末年始休み

認知症対応型通所介護

行政区	No.	事業所名	所在地	電話番号	新規相談受付時間	特記事項
祐福寺	15	愛厚ホーム東郷苑 デイサービスセンター	春木字下正葉廻間4337-13	0561-38-0021	8:45~17:30	土日祝、年末年始(12/29~1/3)休み

介護サービス事業所等一覧③

通所リハビリテーション

行政区	No.	事業所名	所在地	電話番号	新規相談受付時間	特記事項
和合ヶ丘	16	デイケアいぶき	和合ヶ丘3-1-10 すまいるプラザ和合ヶ丘2階	0561-38-2119	8:00～17:00	日祝、夏季、年末年始休み
部田	17	みやげ整形外科	春木字太子45-1	0561-56-8502	9:00～19:00	日祝、GW、お盆、年末年始休み
白土	18	老人保健施設和合の里	春木字白土1-395	052-807-1500	9:00～17:00	日、年末年始休み

短期集中予防サービス

行政区	No.	事業所名	所在地	電話番号	新規相談受付時間	特記事項
白鳥	19	訪問看護・リハビリステーション 太陽	白鳥3-13-21 イーストヒル白鳥203	0561-39-1977	9:00～18:00	土日祝、夏季(8/13～8/15)、年末年始(12/30～1/3) 休み
白土	20	老人保健施設和合の里	春木字白土1-395	052-807-1500	9:00～17:00	日、年末年始休み

看護小規模多機能型居宅介護

行政区	No.	事業所名	所在地	電話番号	新規相談受付時間	特記事項
祐福寺	1	看護小規模多機能型居宅介護事業所 ResT	春木字池田44-1	0561-78-2810	8:00～19:00	

認知症対応型共同生活介護（グループホーム）

行政区	No.	事業所名	所在地	電話番号	新規相談受付時間	特記事項
和合	2	中部介護アウト・オン・ア・リム	和合字牛廻間1-107	0561-37-0036	9:00～17:00	
白土	3	グループホーム和合の家	春木字白土1-1884	052-807-6000	8:30～17:30	

地域密着型介護老人福祉施設（地域密着型特別養護老人ホーム）・短期入所生活介護（ショートステイ）

行政区	No.	事業所名	所在地	電話番号	新規相談受付時間	特記事項
諸輪	4	地域密着型介護老人福祉施設 エイジトピア諸輪	諸輪字後山60-5	0561-38-6700	9:00～17:00	日休み
和合	5	特別養護老人ホーム さらめきとうごう	和合字南蚊谷310	0561-56-0231	10:00～17:00	

介護老人福祉施設（特別養護老人ホーム）・短期入所生活介護施設（ショートステイ）

行政区	No.	事業所名	所在地	電話番号	新規相談受付時間	特記事項
傍示本	6	特別養護老人ホーム イースト・ヴィレッジ	春木字下鏡田 446-1104	0561-38-1033	8:30～17:30	
祐福寺	7	愛厚ホーム東郷苑	春木字下正葉廻間 4337-13	0561-39-0028	9:00～17:00	土日祝休み

介護老人保健施設、短期入所療養介護施設（医療型ショートステイ）

行政区	No.	事業所名	所在地	電話番号	新規相談受付時間	特記事項
白土	8	老人保健施設和合の里	春木字白土1-395	052-807-1500	9:00～17:00	日、年末年始休み

特定施設入所者生活介護

行政区	No.	事業所名	所在地	電話番号	新規相談受付時間	特記事項
祐福寺	9	東郷春木ケアハウス	春木字清水ヶ根240-1	0561-37-5668	9:00～17:00	土日祝の新規相談は 応相談

有料老人ホーム

行政区	No.	事業所名	所在地	電話番号	新規相談受付時間	特記事項
和合	10	シルバーホームあしすと	和合字牛廻間105	0561-37-5424	9:00～17:00	土日祝休み
	11	水なもと	和合字牛廻間19-193	0561-37-5307	9:00～17:00	17:00以降は 090-9179-4039 山本まで
	12	実の和	和合字牛廻間19-72	0561-65-5678	9:00～17:00	土日祝休み
白鳥	13	KANWA PLUS 白鳥	白鳥2-17-3	0561-39-5140	9:00～17:00	
	14	KANWA PLUS 東郷	白鳥1-5-8	0561-38-7766	9:00～17:00	
北山台	15	あっとほーむ東郷	諸輪字北山158-140	0561-37-1101	8:30～17:30	土日、年末年始(12/30～1/3) 休み
	16	住宅型有料老人ホーム ハート・とうごう	北山台4-7-8	0561-56-6071	9:00～18:00	
祐福寺	17	87House	春木字池田39-1	0561-78-2270	9:00～18:00	
部田	18	メドック東郷	春木字西前6070	0561-37-5026	8:30～17:30	
兵庫	19	愛らんど東郷	兵庫3-11-1	0561-37-1030	9:00～18:00	

東郷町 北部地域 医療と介護マップ①

医療機関

No.	医療機関名
1	医療法人バク諸輪診療所
2	医療法人和合会和合病院
3	西山クリニック
4	能登整形外科
5	Ladies Clinic TOIRO
6	あやめ在宅クリニック
7	東郷わごうヶ丘クリニック内科・内視鏡内科
8	奥田眼科
9	やまクリニック
10	ごとうこどもクリニック
11	宮本ファミリー耳鼻科
12	馬淵クリニック
13	本多医院

歯科医療機関

No.	医療機関名
1	がくデンタルクリニック
2	きのした歯科口腔外科
3	むとう歯科医院
4	もも歯科クリニック
5	桃沢歯科医院
6	ふじはし歯科医院
7	奥川歯科室

薬局

No.	調剤薬局名
1	キョーワ薬局諸輪店
2	アリエス調剤薬局白鳥店
3	キョーワ薬局わごうヶ丘店
4	リリーフ薬局和合店
5	三聖堂薬局東郷店
6	ユタカ薬局東郷
7	貴船薬局東郷店

地域包括支援センター

No.	事業所名
1	東郷町北部地域包括支援センター

居宅介護支援

No.	事業所名
1	おむすびケアプラン
2	居宅介護支援事業所 あしすと
3	ハートケア東郷居宅介護支援事業所

訪問看護

No.	事業所名
1	訪問看護ステーションメディプラス白鳥
2	訪問看護・リハビリステーション太陽
3	ハートケア東郷訪問看護事業所

訪問介護(ホームヘルプ)・介護予防訪問型サービス

No.	事業所名
1	訪問介護事業所あしすと
2	マリアンヌヘルパーステーション
3	ヘルパーハウス レオン
4	訪問介護ステーションケアプラス白鳥
5	ハートケア東郷訪問介護事業所

基準緩和訪問型サービスA

No.	事業所名
3	ヘルパーハウス レオン

地域密着型通所介護(地域密着型デイサービス)・介護予防通所型サービス

No.	事業所名
1	合資会社エンジョイハウス にこにこ
2	デイサービスセンター エイジトピア諸輪
3	デイサービスセンターおさんぽ

通所介護(デイサービス)・介護予防通所型サービス

No.	事業所名
5	リハビリデイ三日月
6	季楽デイサービス春夏秋冬東郷店
7	デイサービスセンターあしすと
8	中部介護アウト・オン・ア・リム
9	デイサービスはなのき東郷
10	ハートケア東郷デイサービスセンター

基準緩和通所型サービスA

No.	事業所名
1	合資会社エンジョイハウス にこにこ
2	デイサービスセンターエイジトピア諸輪
3	デイサービスセンターおさんぽ
9	デイサービスはなのき東郷

通所リハビリテーション

No.	事業所名
16	デイケアいぶき

短期集中予防サービス

No.	事業所名
19	訪問看護・リハビリステーション 太陽

認知症対応型共同生活介護(グループホーム)

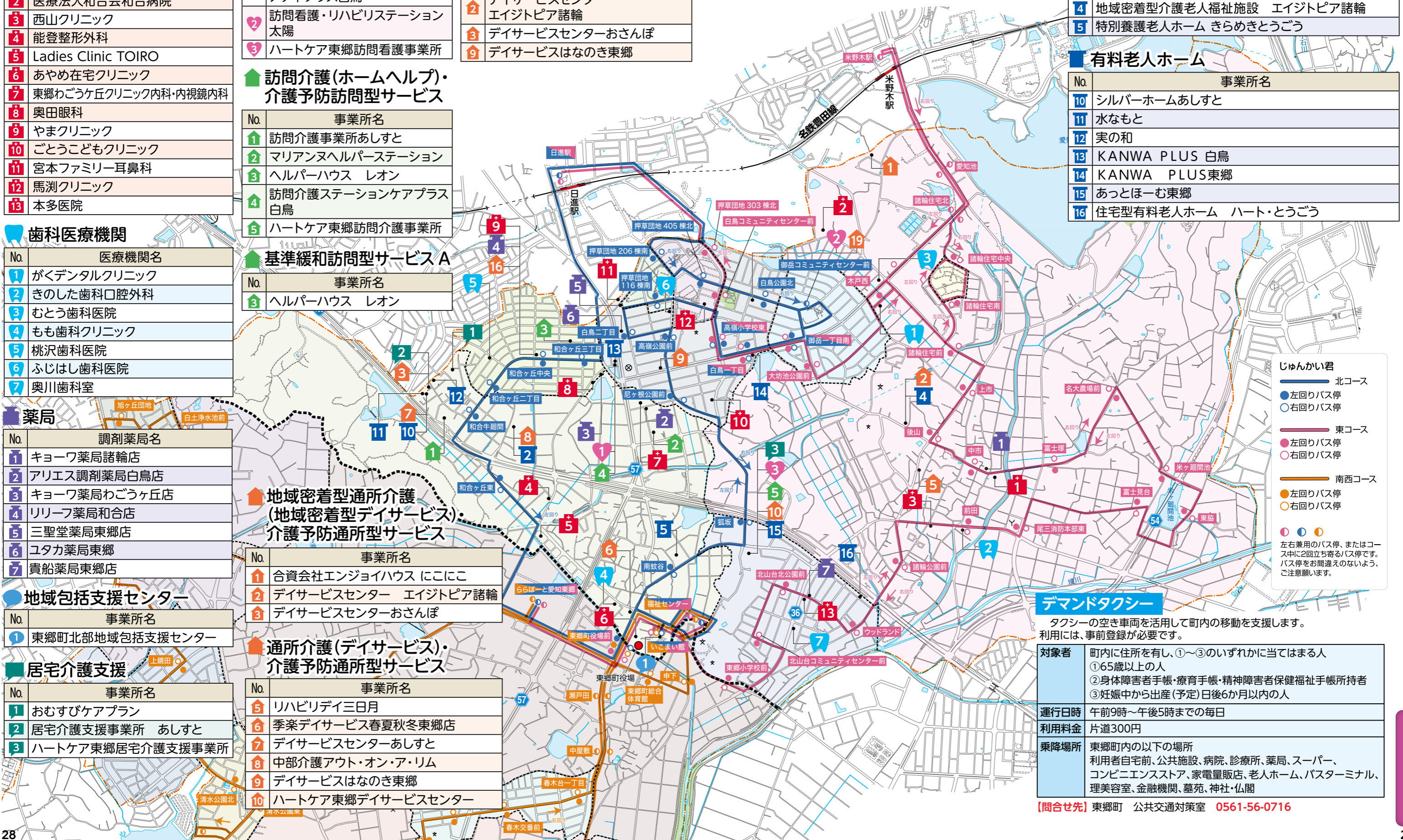
No.	事業所名
2	中部介護アウト・オン・ア・リム

地域密着型介護老人福祉施設(地域密着型特別養護老人ホーム)・短期入所生活介護(ショートステイ)

No.	事業所名
4	地域密着型介護老人福祉施設 エイジトピア諸輪
5	特別養護老人ホーム きらめきとうごう

有料老人ホーム

No.	事業所名
10	シルバーホームあしすと
11	水なもと
12	実の和
13	KANWA PLUS 白鳥
14	KANWA PLUS 東郷
15	あっとほーむ東郷
16	住宅型有料老人ホーム ハート・とうごう



じゅんかい君

- 北コース
 - 左回りバス停
 - 右回りバス停
- 東コース
 - 左回りバス停
 - 右回りバス停
- 南西コース
 - 左回りバス停
 - 右回りバス停

左右兼用のバス停、またはコース中に2回立ち寄るバス停です。バス停をお間違えのないよう、ご注意ください。

デマンドタクシー

タクシーの空き車両を活用して町内の移動を支援します。利用には、事前登録が必要です。

対象者	町内に住所を有し、①～③のいずれかに当てはまる人 ①65歳以上の人 ②身体障害者手帳・療育手帳・精神障害者保健福祉手帳所持者 ③妊娠中から出産(予定)日後6か月以内の人
運行日時	午前9時～午後5時までの毎日
利用料金	片道300円
乗降場所	東郷町内の以下の場所 利用者自宅前、公共施設、病院、診療所、薬局、スーパー、コンビニエンスストア、家電量販店、老人ホーム、バスターミナル、理美容室、金融機関、墓苑、神社・仏閣

【問合せ先】 東郷町 公共交通対策室 0561-56-0716

東郷町 南部地域 医療と介護マップ②

医療機関

No.	医療機関名
14	やまなか耳鼻科クリニック
15	愛知とうぶクリニック
16	東郷町国民健康保険東郷診療所
17	東郷はせがわ眼科
18	東郷かみや内科・血液内科・がん内科
19	Ds こどもとみんなのクリニック
20	医療法人生寿会東郷春木クリニック
21	たなか内科
22	東郷なないろこどもクリニック
23	みやげ整形外科
24	医療法人名翔会和合セントラルクリニック
25	まつもとクリニック
26	なごやひがし整形外科・脊椎クリニック
27	松浦医院
28	たつのこキッズクリニック
29	三ツ池整形外科
30	秋田耳鼻咽喉科クリニック

歯科医療機関

No.	医療機関名
8	すみれ歯科・こども歯科クリニック
9	YUTA DENTAL CLINIC
10	とうごうみらい歯科・矯正歯科
11	ナチュラルデンタルクリニック
12	野々山歯科医院
13	春木歯科・矯正歯科
14	白土歯科医院
15	よこいファミリー歯科
16	おかまつ歯科
17	おと貝歯科
18	木の実こども歯科
19	みつつけ歯科

薬局

No.	調剤薬局名
8	キョーワ薬局東郷店
9	桜が丘調剤薬局
10	松山薬局
11	あいち薬局
12	りんご薬局
13	V・drug 東郷西薬局
14	アイリス調剤薬局

居宅介護支援

No.	事業所名
4	東郷町社会福祉協議会居宅介護支援事業所
5	居宅介護支援事業所愛厚ホーム東郷苑
6	介護支援もみの木
7	居宅介護支援事業所メドック東郷
8	暮らしの相談室えがお
9	虹色居宅介護支援事業所
10	和合の里指定居宅介護支援事業所

訪問看護

No.	事業所名
4	リハビリサロン愛 東郷
5	訪問看護ステーションはなとも
6	訪問看護事業所メドック東郷
7	虹色訪問看護ステーション
8	訪問看護ステーションローゼル

訪問介護(ホームヘルプ)・介護予防訪問型サービス

No.	事業所名
6	東郷町社会福祉協議会指定訪問介護事業所
7	訪問介護87
8	もみの木訪問介護事業所
9	訪問介護事業所メドック東郷
10	ヘルパーステーション シエンスとうごう
11	訪問介護ステーションとまと
12	愛らんどヘルパーステーション

基準緩和訪問型サービス A

No.	事業所名
6	東郷町社会福祉協議会指定訪問介護事業所
13	公益社団法人東郷町シルバー人材センター
8	もみの木訪問介護事業所
11	訪問介護ステーションとまと

訪問リハビリテーション

No.	事業所名
14	みやげ整形外科

地域密着型通所介護(地域密着型デイサービス)・介護予防通所型サービス

No.	事業所名
4	はるきデイサービス

通所介護(デイサービス)・介護予防通所型サービス

No.	事業所名
11	リハビリサロン愛 東郷
12	デイサービスセンター イースト・ヴィレッジ
4	はるきデイサービス
13	通所介護事業所メドック東郷

基準緩和通所型サービス A

No.	事業所名
12	デイサービスセンター イースト・ヴィレッジ
14	基準緩和型デイサービス ちしゅう接骨院

認知症対応型通所介護

No.	事業所名
15	愛厚ホーム東郷苑 デイサービスセンター

通所リハビリテーション

No.	事業所名
17	みやげ整形外科
18	老人保健施設和合の里

短期集中予防サービス

No.	事業所名
20	老人保健施設和合の里

地域包括支援センター

No.	事業所名
2	東郷町南部地域包括支援センター東郷苑

タクシー料金助成利用券

助成の条件に当てはまる人は、申請によりタクシー料金助成利用券をお渡しします。

対象者	【障がいのある人】	【高齢者】
次	次の①～③のいずれかを持っている町内在住者 ※他市町の介護保険被保険者は対象外	次の④～⑦を全て満たす町内在住者
①	①身体障害者手帳(1～3級)	④75歳以上で一人暮らし、または75歳以上のみの世帯に属する
②	②療育手帳(A・B判定)	⑤自家用車などの交通手段がなく、隣地などに自家用車を所有する親族がいない
③	③精神障害者保健福祉手帳(1～2級)	⑥町民税の非課税世帯に属する
		⑦障がい者タクシーの対象にならない
助成内容	タクシー料金助成利用券(1枚200円、1回の使用枚数の上限なし)をお渡しします。 障がいのある人：1人年間1冊(90枚つづり) 高齢者：1人年間1冊(60枚つづり)	

【問合せ先】障がいのある人：東郷町 福祉課 0561-56-0732
高齢者：東郷町 高齢者支援課 0561-56-0753

看護小規模多機能型居宅介護

No.	事業所名
1	看護小規模多機能型居宅介護事業所 ResT

認知症対応型共同生活介護(グループホーム)

No.	事業所名
3	グループホーム和合の家

介護老人福祉施設(特別養護老人ホーム)・短期入所生活介護施設(ショートステイ)

No.	事業所名
6	特別養護老人ホーム イースト・ヴィレッジ
7	愛厚ホーム東郷苑

介護老人保健施設、短期入所療養介護施設(医療型ショートステイ)

No.	事業所名
8	老人保健施設和合の里

特定施設入所者生活介護

No.	事業所名
9	東郷春木ケアハウス

有料老人ホーム

No.	事業所名
17	87House
18	メドック東郷
19	愛らんど東郷

じゅんかい君
北コース
●左回りバス停
○右回りバス停
東コース
●左回りバス停
○右回りバス停
南西コース
●左回りバス停
○右回りバス停
左右兼用のバス停、またはコース中に2回立ち寄るバス停です。バス停をお間違えないよう、ご注意ください。