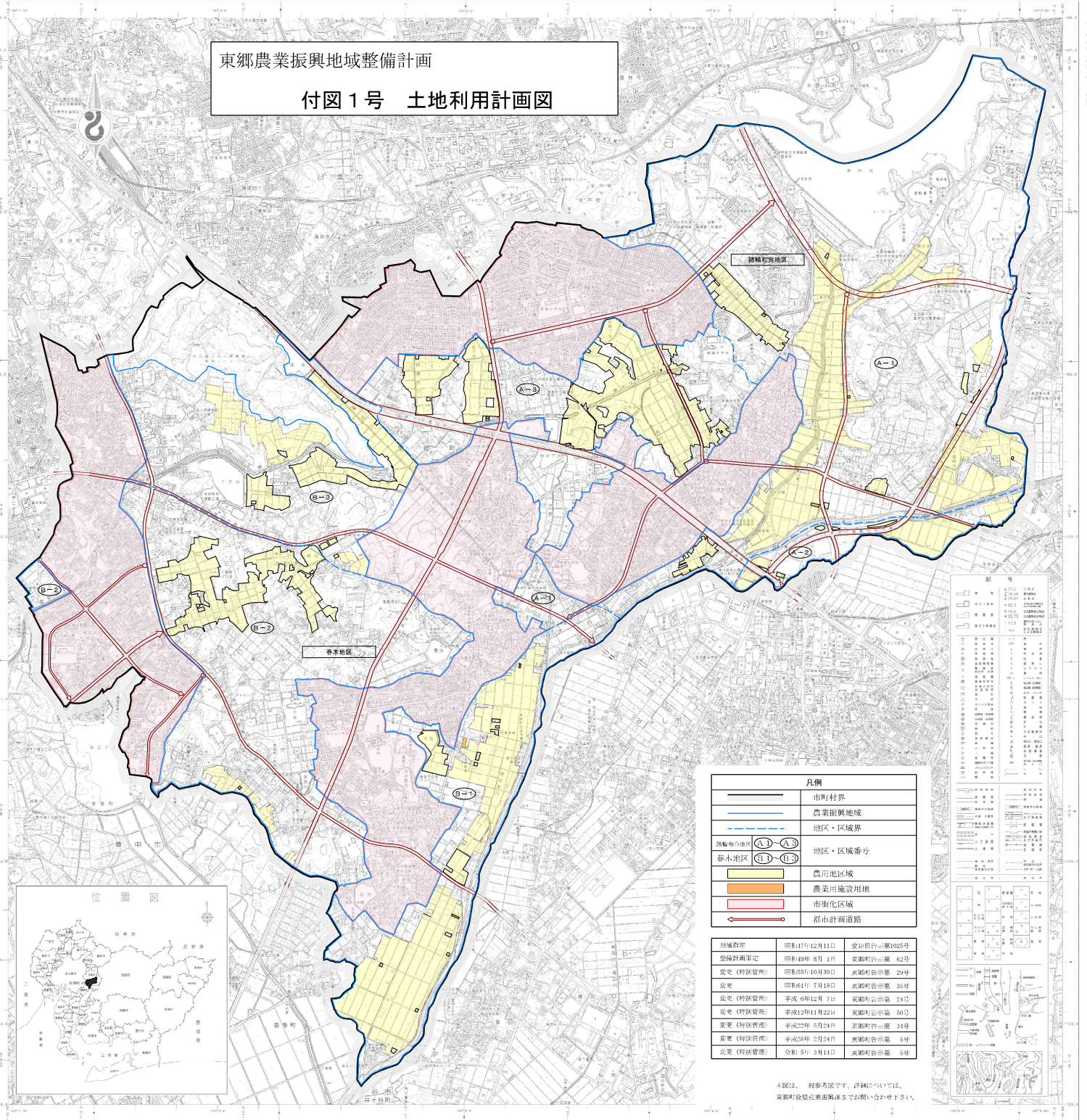


東郷農業振興地域整備計画

付図1号 土地利用計画図



記号

市町村界	市界
農業者組合地区	農業者組合地区
香木地区	香木地区
農用地区域	農用地区域
農業用施設用地	農業用施設用地
市街化区域	市街化区域
都市計画道路	都市計画道路

凡例

市町村界	市町村界
農業振興地域	農業振興地域
地区・区域界	地区・区域界
農業者組合地区 (A1-A3)	農業者組合地区
香木地区 (B1-B3)	香木地区
農用地区域	農用地区域
農業用施設用地	農業用施設用地
市街化区域	市街化区域
都市計画道路	都市計画道路

地域指定	昭和47年12月11日	変則四行示第1025号
区域計画決定	昭和49年8月1日	東郷町告示第62号
変則(特別管理)	昭和55年10月30日	東郷町告示第29号
変則	昭和61年7月18日	東郷町告示第35号
変則(特別管理)	平成6年12月7日	東郷町告示第24号
変則(特別管理)	平成12年11月22日	東郷町告示第50号
変則(特別管理)	平成22年5月24日	東郷町告示第34号
変則(特別管理)	平成28年2月24日	東郷町告示第5号
変則(特別管理)	令和6年3月14日	東郷町告示第5号

本図は、一般参考図です。詳細については、東郷町役場農業振興課までお問い合わせ下さい。

1:10,000



©国土地理院 国土地理院の許可を得て複製・転載を認める。ただし、国土地理院の名称を記載する必要がある。