

東郷町ため池ハザードマップ 柵池 浸水区分図

凡例

- 指定避難所・指定緊急避難場所
- 公共施設等
- 医療機関

指定避難所・指定緊急避難場所

番号	施設名	電話番号	所在地
東郷小学校	0561-39-0006	諸輪字北山112番地	
東郷中学校	0561-39-0152	諸輪字北山126番地	
和合公民館	0561-39-0608	和合字前田26番地	
中部児童館	0561-38-6000	春木字東羽根穴12番地	

※ は、主要な避難場所です。
※ は、AED(町・区・自治会が管理しているものに限る)の設置場所です。

公共施設等一覧

番号	施設名	電話番号	所在地
東郷町役場	0561-38-3111	春木字羽根穴1番地	
イーストラザいこまい館	0561-37-5811	春木字西羽根穴2225番地4	
東郷町民会館	0561-38-4111	春木字北反田14番地	
東郷町給食センター	0561-39-0020	春木字蟹池15番地	
東郷町総合体育館	0561-38-6111	春木字北反田35番地	
東郷診療所	0561-39-0054	諸輪字北山158番地90	
東郷町訪問看護ステーション	0561-38-8531	諸輪字北山158番地90(東郷診療所2階)	
東郷町福祉センター	0561-39-0587	諸輪字北山159番地90	
東郷町社会福祉協議会	0561-37-5411	諸輪字北山159番地90(東郷福祉センター内)	
尾三消防本部東郷消防署	0561-39-0119	春木字柵池16番地	
東郷町商工会館	0561-38-0821	春木字中下1337番地1	
東郷町シルバー人材センター	0561-38-5811	春木字中下40番地	
和合保育園	0561-38-0002	和合字知々産130番地	
東郷旭丘幼稚園(私立)	0561-38-1636	春木字塩田1796番地3	

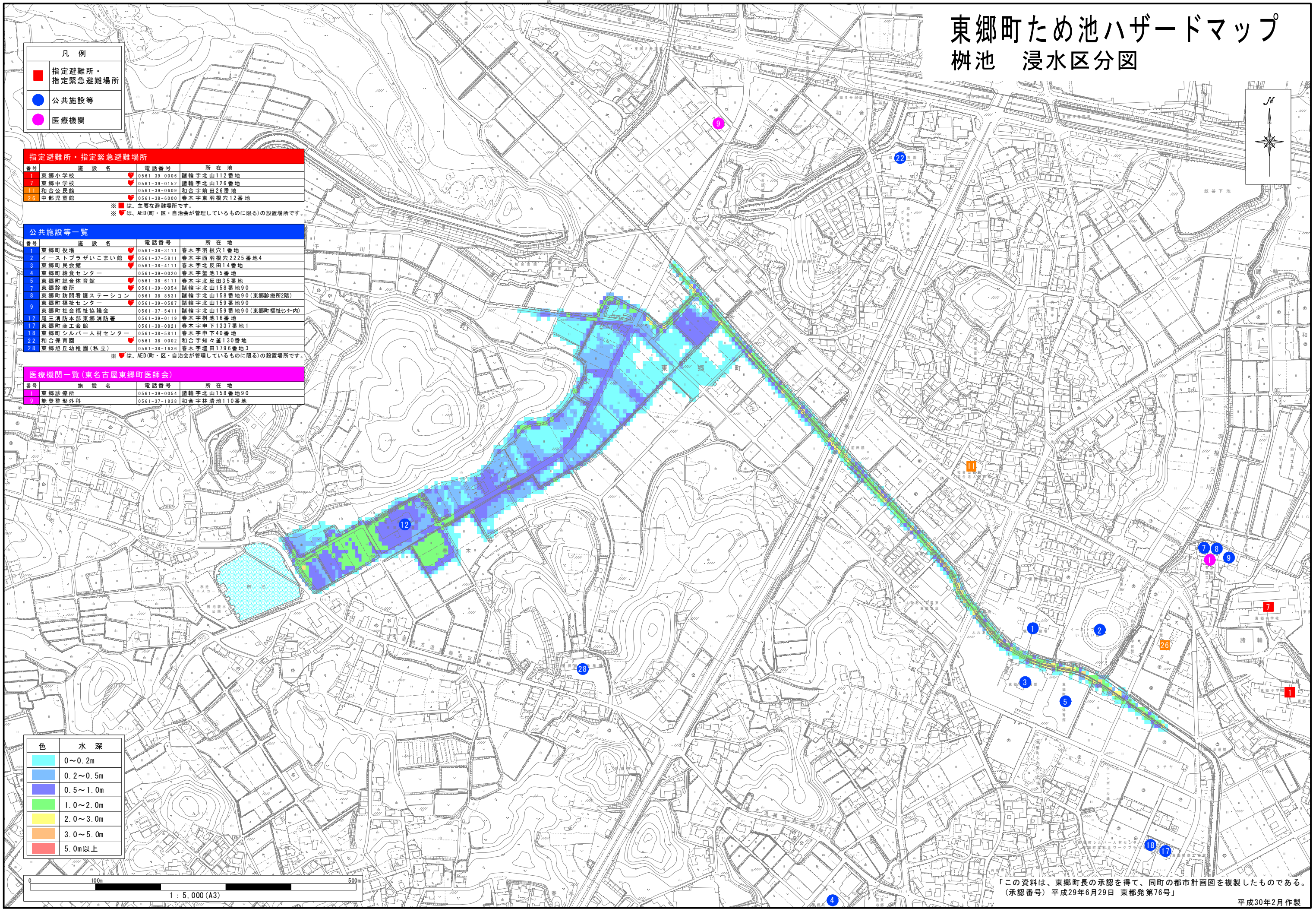
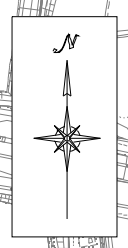
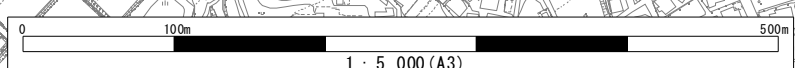
※ は、AED(町・区・自治会が管理しているものに限る)の設置場所です。

医療機関一覧(東名古屋東郷町医師会)

番号	施設名	電話番号	所在地
東郷診療所	0561-39-0054	諸輪字北山158番地90	
能登整形外科	0561-37-1838	和合字林清池110番地	

色 水深

0~0.2m
0.2~0.5m
0.5~1.0m
1.0~2.0m
2.0~3.0m
3.0~5.0m
5.0m以上



「この資料は、東郷町長の承認を得て、同町の都市計画図を複製したものである。
(承認番号) 平成29年6月29日 東都発第76号」

平成30年2月作製