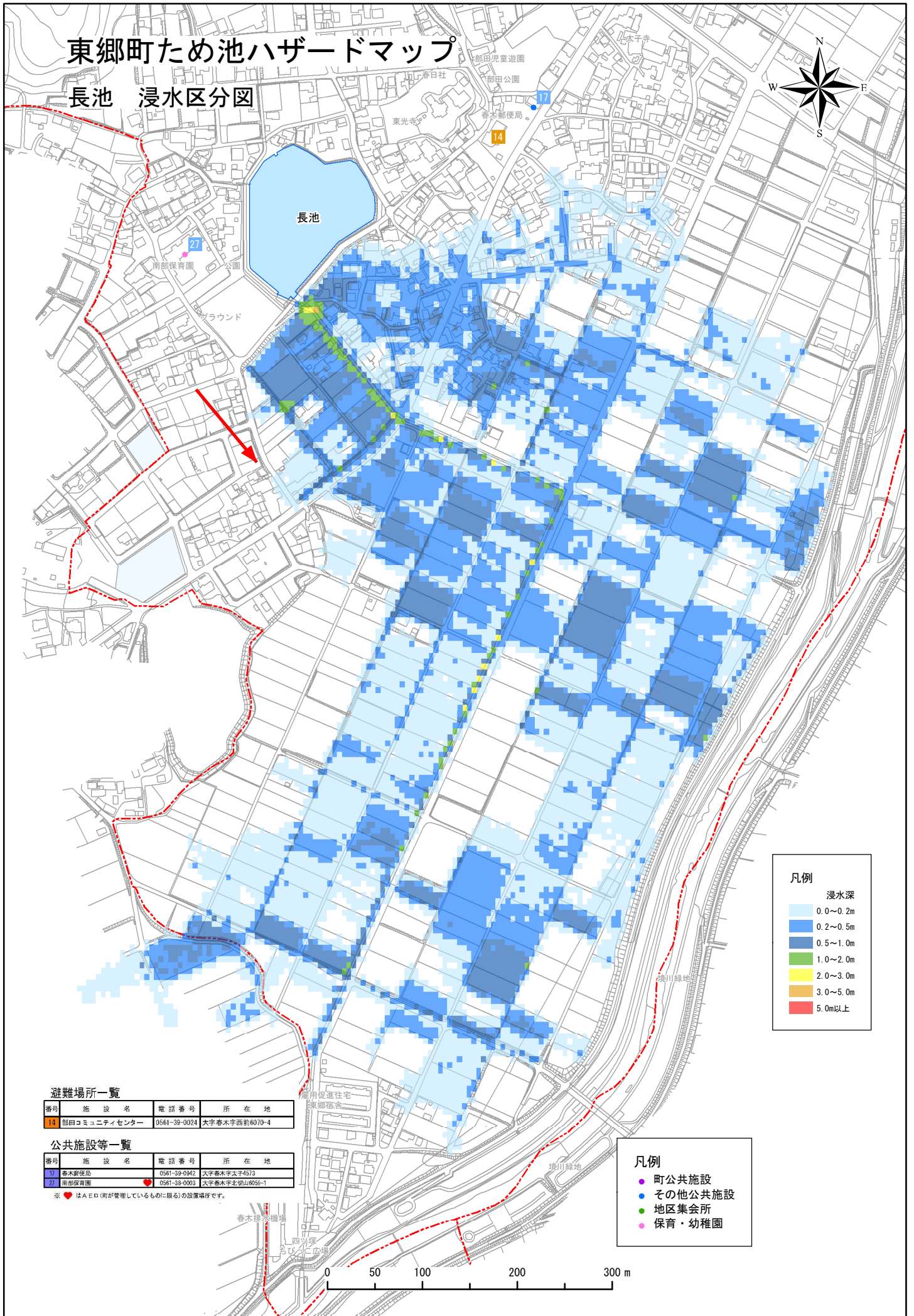


東郷町ため池ハザードマップ

長池 浸水区分図



凡例

浸水深

0.0~0.2m
0.2~0.5m
0.5~1.0m
1.0~2.0m
2.0~3.0m
3.0~5.0m
5.0m以上

避難場所一覧

番号	施設名	電話番号	所在地
14	部田コミュニティセンター	0561-39-0024	大字春木字西前6070-4

公共施設等一覧

番号	施設名	電話番号	所在地
17	春木郵便局	0561-39-0942	大字春木字大字4573
27	南部保育園	0561-38-0903	大字春木字北初16056-1

※ ♥ はAED(町が管理しているものに限る)の設置場所です。

凡例

- 町公共施設
- その他公共施設
- 地区集会所
- 保育・幼稚園