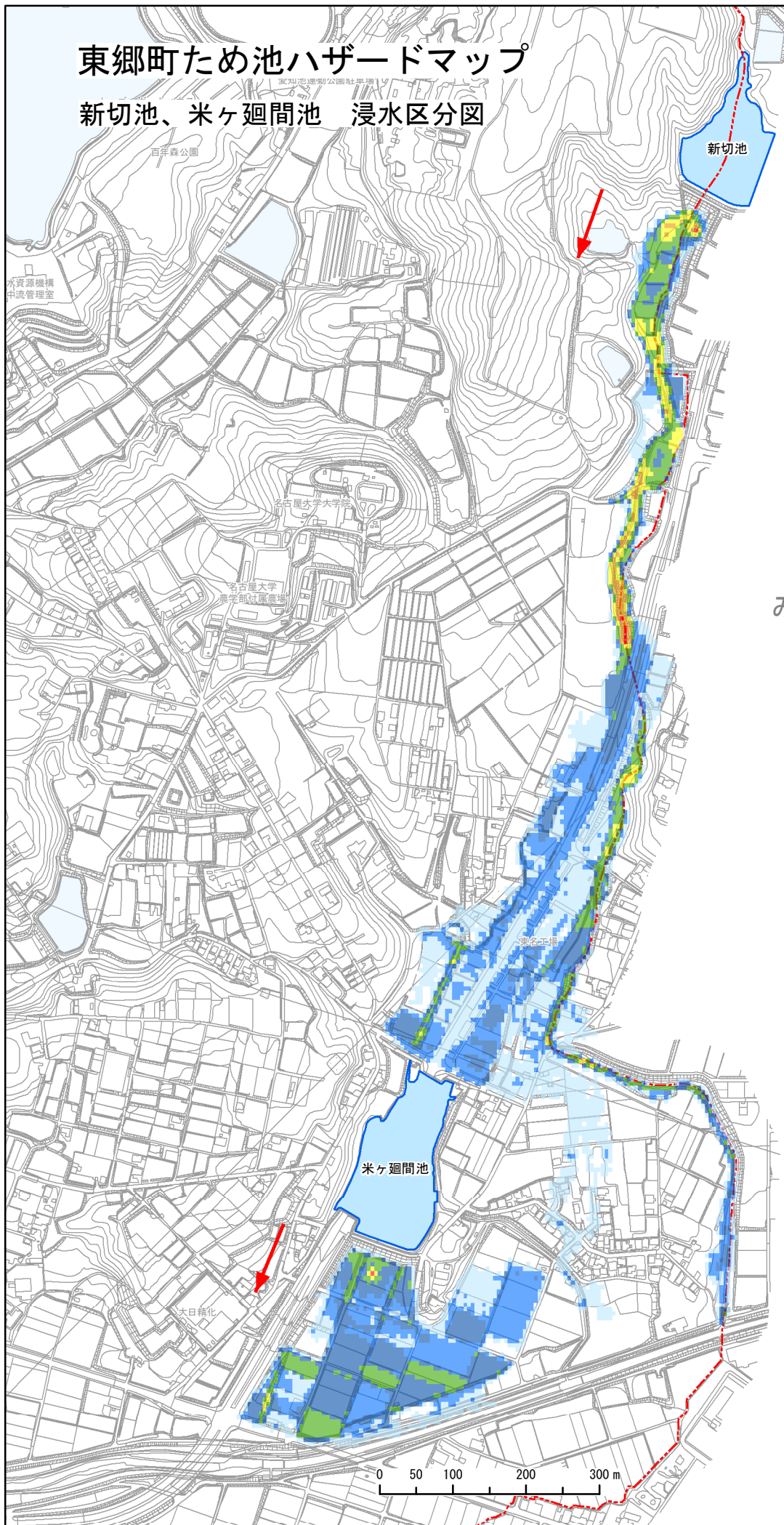
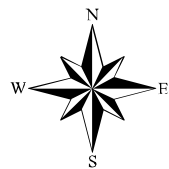


東郷町ため池ハザードマップ

新切池、米ヶ廻間池 浸水区分図



みよし市

凡例

- 町公共施設
- その他公共施設
- 地区集会所
- 保育・幼稚園

凡例

浸水深

- 0.0~0.2m
- 0.2~0.5m
- 0.5~1.0m
- 1.0~2.0m
- 2.0~3.0m
- 3.0~5.0m
- 5.0m以上

