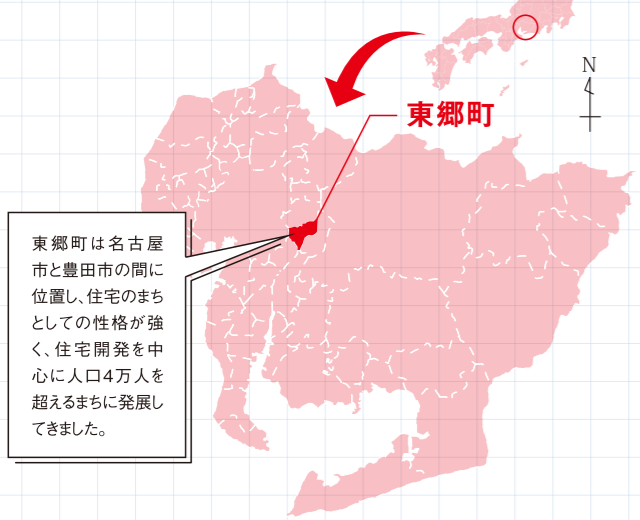


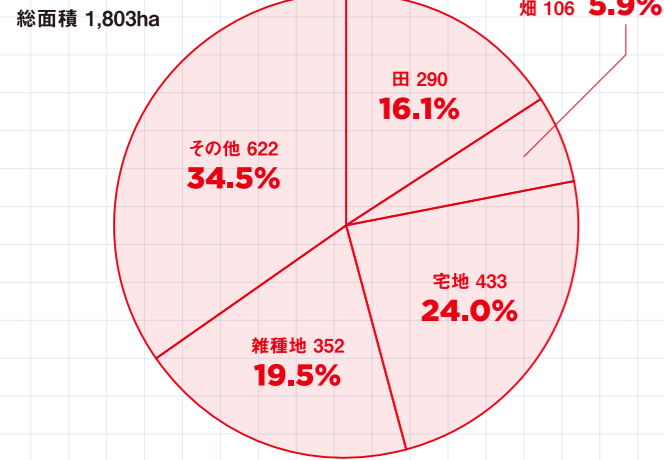
# データでみる東郷町

## 東郷町の概要・地形

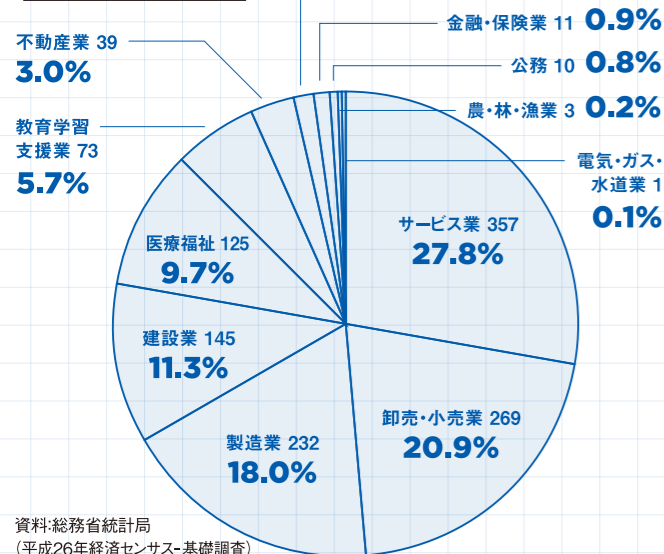
人口：42,878人(平成28年3月31日現在)  
世帯数：16,645世帯(平成28年3月31日現在)  
面積：18.03km<sup>2</sup>(東西延長 4.68km・南北延長 6.96km)



## 地目別面積 (平成28年1月1日現在)

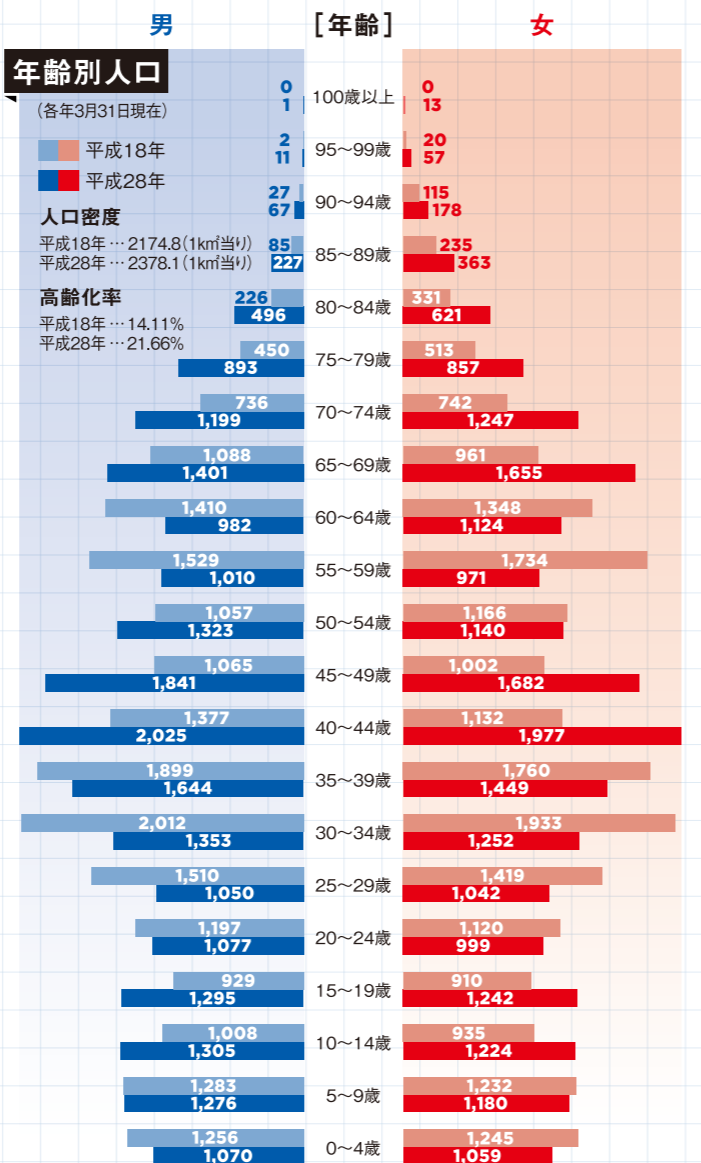
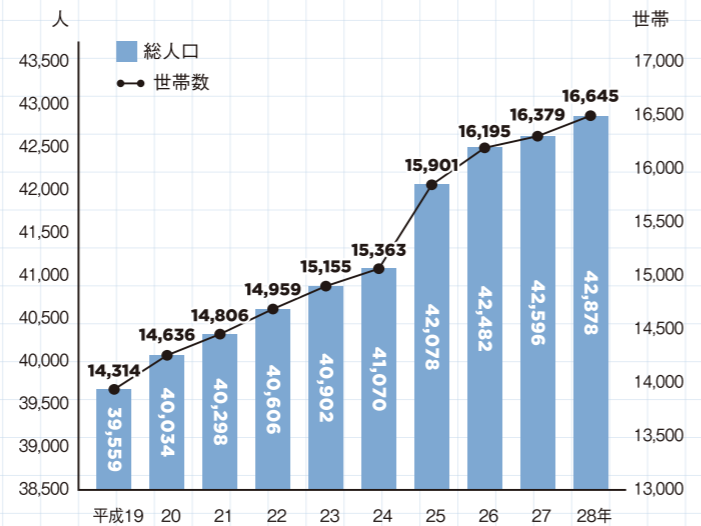


## 産業別事業所数 (平成26年7月1日現在)

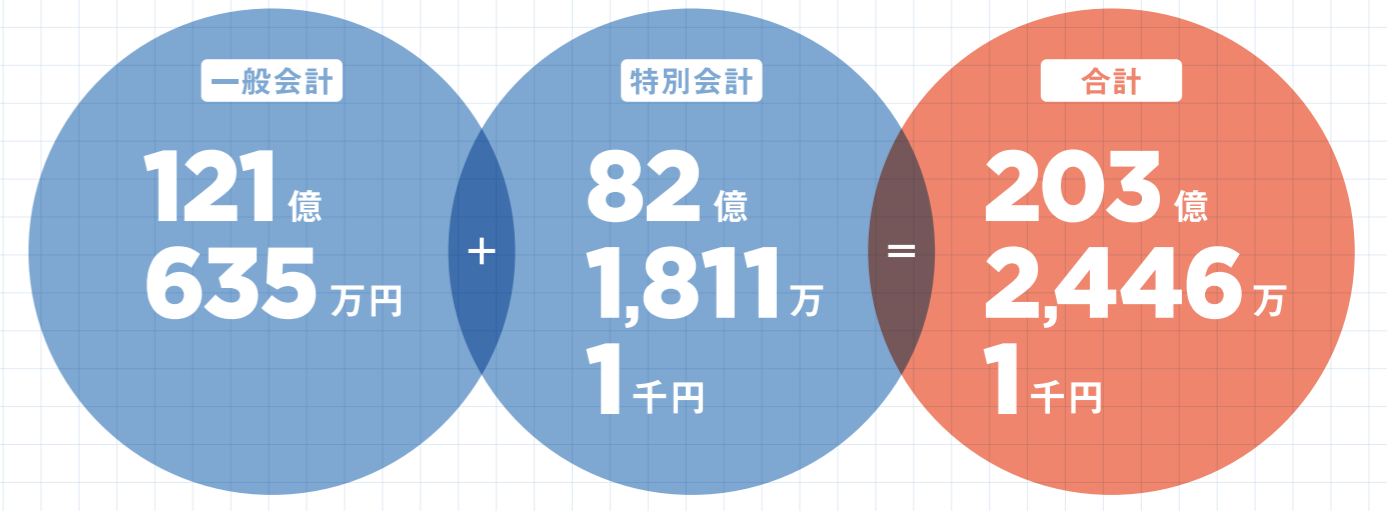


資料:総務省統計局 (平成26年経済センサス-基礎調査)

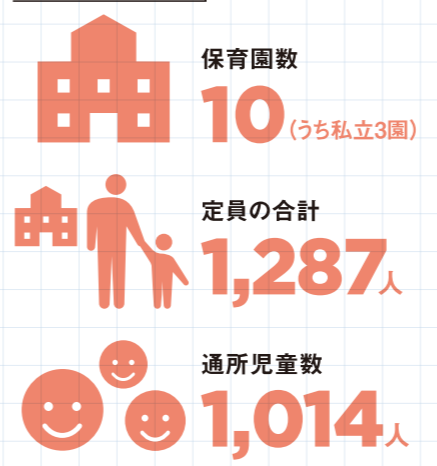
## 人口と世帯数の推移 (各年3月31日現在)



## 平成28年度予算規模 (平成28年4月1日現在)



## 保育所園児数 (平成28年4月1日現在)



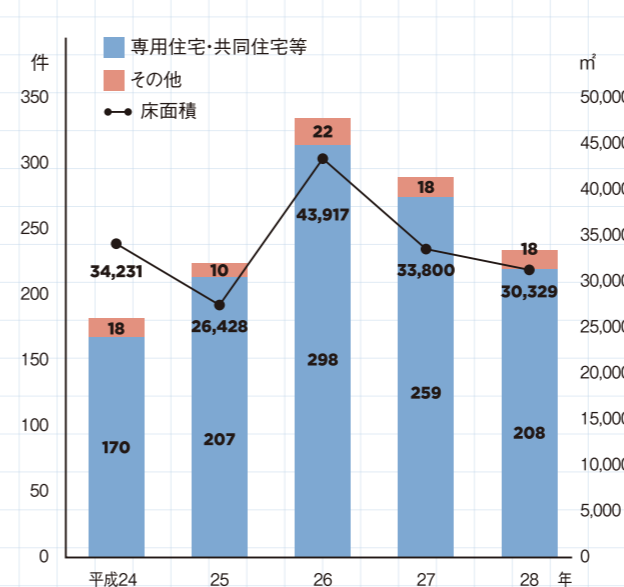
## 小学校数と児童数 (平成28年5月1日現在)

		1年		2年		3年		4年		5年		6年		総数
男	女	男	女	男	女	男	女	男	女	男	女	男	女	
253	228	260	229	250	242	262	247	261	238	267	236	2973		

## 中学校数と生徒数 (平成28年5月1日現在)

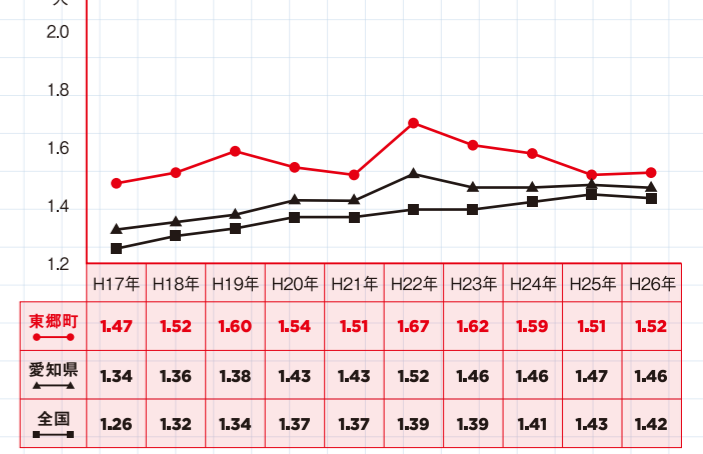
		1年		2年		3年		総数
男	女	男	女	男	女	男	女	
235	231	240	233	270	230	1,439		

## 新增築家屋の状況 (各年1月1日現在)



## 合計特殊出生率の国・愛知県比較

合計特殊出生率...15歳から49歳までの女性の年齢別出生率を合計した指標であり、1人の女性が一生の間に産む平均の子どもの人数を表したものを。



資料:愛知県健康福祉部医療福祉計画課(平成27年愛知県の人口動態統計(概数)の概況)