

施設

FACILITY

町内には、気軽に健康づくりや運動ができる施設や、芸術・文化を共有する施設が整備されています。



イーストプラザいこまい館

健康づくりと交流の拠点施設「イーストプラザいこまい館」は、平成16年4月に開館しました。流水歩行浴槽や運動浴槽を有する水中トレーニング室(いきがいセンター内)や各種健診が受けられる健康づくりセンター、ボランティアやNPO活動を支援する「町民活動センター」のほか、子育て中のお母さんたちが気軽に集えるおもちゃルーム、子育て中の家庭をサポートする「とうごうファミリー・サポート」などがあります。

いきがいセンター

さまざまな運動機器を完備したトレーニングルームや水中トレーニング室などで健康増進事業や高齢者のための生きがい事業なども行っています。(一般浴室、介助浴室もあります)

健康づくりセンター

保健センターとして各種健診、健康情報の提供などを行っています。とうごうファミリー・サポートも設置しています。(診察室、おもちゃルーム、健康文献コーナーなど)また、平成22年10月からつどいの広場を開設しました。(託児、読み聞かせイベントなど)

町民活動センター

ボランティア団体やNPOが行う自主的な社会貢献活動を支援する施設です。(交流サロン、活動オフィス、ワークルーム)



総合体育館

スポーツの振興、体力と健康の増進を図るための屋内スポーツ施設です。アリーナや多目的運動室のほか、武道場や弓道場、スポーツスタジオがあります。

施設

アリーナ、多目的運動室、武道場(剣道場・柔道場)、スポーツスタジオ、弓道場、会議室(第1・第2)



町民会館

芸術や文化を鑑賞、体験できる町民の文化活動の中枢施設です。余暇を利用して趣味教養を深めたり、仲間づくりの場としてご利用ください。

施設

ホール、大会議室(5室)、第2会議室、第3会議室、和室1、和室2、実習室、音楽室、視聴覚室、教養娯楽室



町立図書館(町民会館3階)

お話し会やお楽しみ会など、子どもたちへの読み聞かせも行っています。また、心身に障がいがある、図書館まで来ることが困難な人のために、直接図書資料を届ける貸出しサービスを行っています。

蔵書

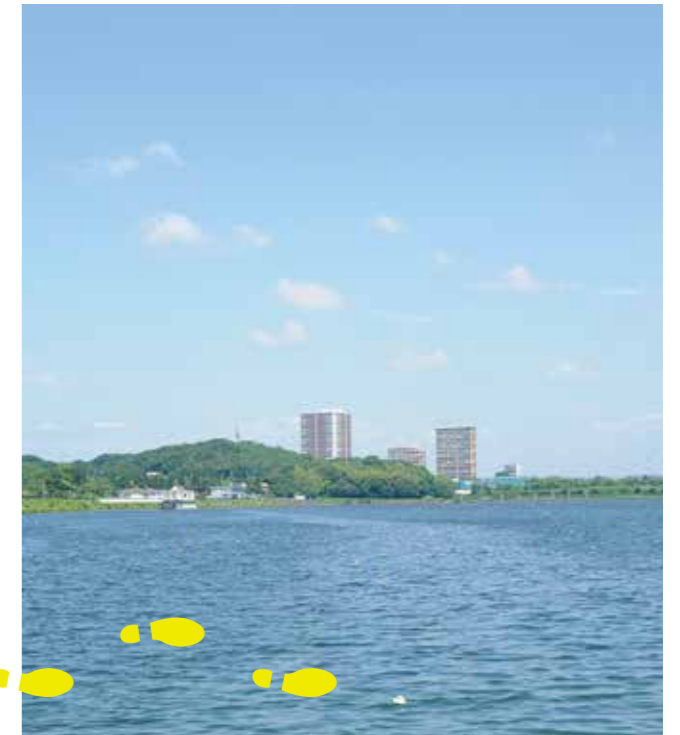
一般書79,768冊、児童書36,550冊、参考資料836冊、郷土資料5,199冊、点字資料323冊、紙芝居978冊、ビデオ・DVD990本、雑誌8,605冊の計133,249冊(2016年4月1日現在)

愛知池

愛知用水の水を安定して知多半島まで供給するために建設された人工の調整池です。漕艇場としても利用されており、毎年町民レガッタを開催しています。また、昭和39年以来、中日本レガッタ(愛知県ボート協会主催)の会場になっています。

巡回路

周囲の管理用道路は1周約7.4キロメートルあり、ランニングやウォーキングなどで多くの人に利用されています。



愛知池運動公園

愛知池のほとりにある屋外スポーツ施設です。体育協会関係団体や、スポーツ愛好家などがスポーツを楽しんでいます。

施設

野球場、運動場、テニスコート



涼松せせらぎの道

愛知用水路の上にあふたをして造った、長さ約500mの細長い公園です。その形状を利用して、小川をイメージしたせせらぎとさまざまな植栽によって自然を感じられる散策路になっています。水の中で遊ぶことができるジャブジャブ池や水車小屋、水鉄砲、健康遊具などがあり、大人から子どもまで楽しめる空間となっています。



里山の森遊び

公園愛護会の皆さんが、兵庫小学校の南にある緑地を里山として整備しました。子どもたちは、落葉の中に寝転んだり、高い所からかけ降りたり、木に登ったり、自然の中で遊びを見つけて楽しんでいます。また、この里山にはほかにはない「ツリーハウス」があります。