

# スポーツ



## レクスポの日

生涯学習課 ☎0561(76)0030

時 4月5日(金)午後7時〜9時

所 町総合体育館アリーナ

内 ファミリーバドミントン、ドッジビー、タスポニー、夢ボール、カローリングなど

## 家族体力つくりの日

生涯学習課 ☎0561(76)0030

時 4月21日(日)午前9時30分〜11時

所 町内各小学校体育館・グラウンド

内 東郷小…走り方教室、春木台小…Tボール、諸輪小…夢ボール、兵庫小…サッカー

※音員・高嶺小は選挙で会場を使用するため、実施しません

## 愛知東郷ボートクラブ 中学生の部クラブ員募集

生涯学習課 ☎0561(76)0030

ボートを漕ぐ環境に恵まれた愛知池を拠点に、大会の上位入賞

を目指して練習に励んでいます。

年会費5,000円(スポーツ保険料800円、大会参加費、ユニフォーム代などは別途必要)

高校生以上の人も入会可能です。中学生クラブ員の指導者も併せて募集しています。詳しくは、お問い合わせください。

申 生涯学習課へ。

## ボート体験会

生涯学習課 ☎0561(76)0030

時 4月13日、5月11日、18日(土)午前9時30分〜11時30分

所 愛知池漕艇場

種目 ボート(ナックルフォア)

対 小学4年生以上(小学生は保護者同伴)

定 30人

料 大人200円、中学生以下100円

申 各回実施日の3日前午後5時までに町総合体育館窓口へ。



## 第43回町民春季弓道大会

時 4月14日(日)午前10時から

所 町総合体育館弓道場

体育協会

内 近的(個人戦)

対 町内在住・在勤・在学者、近隣市民

料 無料

申 不要(直接会場へ)。

問 弓道部 部長 中島 ☎0561(38)1646

## シヨートテニス体験教室

時 5月4日、11日、18日、25日(土)午後3時30分〜5時30分(全4回)

所 町総合体育館アリーナ

対 町内在住・在勤・在学者(学生は小学4年生以上)

※小中学生は保護者の同伴が必要

料 小中学生500円、高校生以上1,000円、親子1,200円(保険料を含む)

※教室初日に集金。

申 4月28日(日)までに町総合体育館窓口へ。

問 ショートテニス部 部長 市川 ☎090-3386-6156

## 弓道教室

時 5月11日〜6月29日の毎週土曜日の午後1時〜3時(全8回)

所 町総合体育館弓道場

体育協会

対 高校生以上で町内在住・在勤者

料 3,000円(保険料を含む) ※教室初日に集金。

申 弓道部 近藤 ☎080-8742-7218へ。

## 第36回町春季バドミントン大会

時 5月12日(日)午前9時から

所 町総合体育館アリーナ

競技方法 リーグ戦。参加クラスは男女各A・B・Cの3つあり。

対 町内在住・在勤・在学・在クラブ者(Cクラスはバドミントン経験3年未満または合計年齢が100歳以上のペアに限る)

定 60組(男女合計)

料 1チーム2,500円。高校生以下のチームは2,000円。(大人と高校生以下のペアは1チーム2,500円)

※大会当日集金。

申 5月3日(金・祝)までにバドミントン部または町総合体育館窓口へ。

問 バドミントン部 部長 加藤 ☎090-6579-6691



## 第24回町ソフトバレーボール大会

時 5月26日(日)午前9時から

所 町総合体育館アリーナ

種目 トリム(混合)の部、レディースの部

競技方法 予選リーグ、決勝トーナメント

対 町および近隣市内のチーム

定 36チーム

料 1チーム1,000円 ※大会当日集金。

申 5月4日(土・祝)までに町総合体育館窓口へ。

問 バレーボール部 部長 磯村 ☎090-4851-9531

## 第15回とうごう杯シヨートテニス大会

時 6月30日(日)午前9時から

(午前8時45分受け付け開始)

所 町総合体育館アリーナ

種目 混合・女子ダブルス個人戦

対 町内在住・在勤・在学・在クラブ者(高校生以下参加不可)

※混合の部…フリーペア(年齢制限なし)、シニアの部…混合

ペア(50歳以上)、女子の部…フリーペア(年齢制限なし)

▼1ペア1,000円  
※大会当日集金。町内クラブは申込時集金。

甲 4月29日(月・祝)までに町総合体育館窓口へ。  
乙 ショートテニス部 部長 市川 宗 090-3386-6156

### スポーツ結果コーナー

第6回町インドア中学生ソフトテニス大会

▼1月19日(土)、20日(日)町総合体育館アリーナ▼男子①豊田市立朝日丘中学校▼女子①豊田市立逢妻中学校▼参加152人(19チーム)

第23回町NTNバドミントン大会混合団体戦

▼1月27日(日)町総合体育館アリーナ▼A①石原軍団▼B・1①OXYA▼B・2①久方バドC・C▼C①エンドルフィンII▼参加149人(24チーム)

第5回尾張東剣道大会

▼2月3日(日)町総合体育館アリーナ▼小学生の部①日進剣友会▼中学生男子の部①長久手北中A▼中学生女子の部①春木中A▼高校生男子の部①中部第一高中B▼参加330人

第13回町ショートテニスオープン個人大会

▼2月10日(日)町総合体育館アリーナ▼フリーA級①磯村拓哉・伊藤都▼フリーB級①田中宏昌・小崎美佐代▼ミドルA級①市川和彦・近藤ひとみ▼ミドルB級①宮崎徹・宮崎初美▼シニアA級①加納南進・加納ちとせ▼シニアB級①鈴村稔・竹内やよい▼女子A級①岩本恵子・岩本瑞萌▼女子B級①野々垣早苗・宮原まり子▼参加150人(75チーム)



### 第77回コンサートへの誘い

生涯学習課 ☎0561(38)4111

清塚信也ピアノリサイタル

時 7月6日(土)午後2時開演(1時30分開場)

所 町民会館ホール

出演 清塚信也(ピアノ)

※小学生以上(未就学児入場不可)

¥ 入場券一般3,000円、高校生以下1,000円(全指定席)

を4月6日(土)午前9時から町民会館(火)



曜日(休み)窓口で発売。電話予約は8日(月)午前9時から。チケットぴあでも販売(Pコード141-823)。  
※発売初日に限り、一人5枚まで。  
町教育委員会事業による特別料金です。

### 舞台劇「あらしのよるに」

生涯学習課 ☎0561(38)4111

絵本から飛び出したガブとメイが躍動感溢れる舞台劇に。

時 7月20日(土)午後2時開演(1時30分開場)

出演 演劇人冒険舎(内藤美佐子、youu、ji)

所 いこまい館 多目的室A

¥ 入場券500円(全自由席・未就学児無料)を4月20日(土)午前9時から町民会館(火曜日休み)窓口で発売。電話予約は22日(月)午前9時から。



### 子どもミュージカル

生涯学習課 ☎0561(38)4111

不思議の国のアリス

アリスのふしぎな冒険を一緒に楽しんでください。

時 9月1日(日)午後1時30分開演(1時開場)

所 町民会館ホール

出演 東郷少年少女合唱団、今井恭子(指揮)、定免唯奈(ピアノ)

¥ 入場券を6月1日(土)午前9時から町民会館(火曜日休み)窓口で無料配布。

募集



### 児童館臨時職員

子ども保育課 ☎0561(56)0737

①児童厚生員②放課後児童クラブ支援員を募集します。

応募資格 ①誰でも②放課後児童支援員資格を有する人

勤務日 月～土曜日のうち週2～5日

勤務時間 ①午前9時30分～午後5時(夏期は午後5時30分まで)②午後1時～7時または午後2時～7時③午前8時～10時(早朝)④土曜日の午前8時～午後



## スマイビ



## ばねの東郷

株式会社東郷製作所 取締役社長 相羽繁生

本社・工場 電話(0561)38-1111(大代表)  
〒470-0162愛知郡東郷町大字春木字蛭池1番地  
http://www.togoh.co.jp

スマイビの赤ちゃん語は、高齢者を癒し、お相手をしてくれます。介護にあたる方が時間を作りたい、手を空けたい時などにお力になれる場合があります。

\*個人差による効果が見込まれる場合とそうでない場合がございますことをご了承願います。

広告

## 消費生活出前講座の 申込み受付中

振り込め詐欺や悪質商法など、消費者トラブルについてお話する出前講座を開催しています。

老人クラブの集まり・学校での消費者教育などにぜひご利用ください。

**時** 役場開庁日の午前10時～午後4時（1講座60分以内）

**講** 消費生活相談員

**対** 町内で活動する団体、学校など

**料** 無料。ただし、会場などの経費は申込者が負担。

**申** 希望日の1か月前までに申込書を提出

**問** 地域協働課 ☎ 0561(56)0727

6時内  
勤務場所 町立5児童館（北部、西部、中部、東部、南部）のいずれか

※4は中部児童館のみ。

賃金 資格を有する人（保育士・幼稚園教諭・学校教育諭のいずれか）：時給1,150円（早朝・延長1,250円）、資格を持っていない人：時給970円（早朝・延長1,140円）

通勤費 あり（町の規定に準ずる）

契約期間 4月1日～9月30日

（契約更新の可能性あり）

申請時職員雇用志願書（こども保育課、町ホームページで入手可）をこども保育課へ。資格を

有する人は、資格を証明する書類の写しも一緒に提出。採用は、児童館担当職員による面接の上決定し、後日連絡。

## 自衛官募集

安全安心課 ☎ 0561(56)0719

① 一般幹部候補生（大卒程度試験）② 一般幹部候補生（院卒程度試験）③ 歯科幹部候補生④ 薬剤科幹部候補生⑤ 第1回自衛隊一般曹候補生を募集します。

受験資格 ① 22歳以上26歳未満の者（20歳以上22歳未満の者は大卒（見込含）修士課程修了者（見込含）は28歳未満の者）② 修士課程

修了者等（見込含）で20歳以上28歳未満の者③ 専門の大卒（見込含）20歳以上30歳未満の者④ 専門の大卒（見込含）20歳以上28歳未満の者⑤ 18歳以上33歳未満の者

受付期間 ①②③④ 5月1日（水）まで⑤ 5月15日（水）まで

安全安心課、自衛隊瀬戸地域事務所 ☎ 0561(83)3181、自衛隊愛知地方協力本部

HP <http://www.mod.go.jp/pcor/aiichi/>

## 公園愛護会

都市計画課 ☎ 0561(56)0747

町が管理している公園などの世話をしてくれる地域住民の団体および会員を募集中です。現在、20団体が活動しています。

対象団体 町内在住者5人以上で組織された団体

活動対象 町が管理している公園

主な活動内容

公共施設愛護

思想の普及、公園の清掃（毎月1回以上）と除草（4～10月で4回以上）、施設の破

損箇所などの連絡

活動助成 活動する公園の面積に応じて助成金を給付。詳しく

は、町ホームページをご覧ください。

健康推進課 ☎ 0561(37)5813

8820・8020表彰

88歳または80歳以上で、自分の歯が20本以上ある人を町高齢者福祉大会で表彰します。

対象

【8820表彰】昭和7年3月31日以前に生まれ、自分の歯が20本以上ある人（過去に8020表彰を受けた人も対象。ただし、8820表彰を除く）

【8020表彰】昭和15年3月31日以前に生まれ、自分の歯が20本以上ある人（過去に8020表彰を受けた人を除く）

甲 5月31日（金）までに愛豊歯科医師会に加入している歯科医療機関で推薦を受けてください

## きらきらこども指導員

こども保育課 ☎ 0561(56)0737

主な仕事 きらきらこども（放課後子ども教室）の運営補助（子どもたちの自主学習、屋内外での遊び、工作、昔遊び体験などの支援）

応募資格 心身ともに健康で子どもとの交流や指導に理解がある

る人

勤務日 月～金曜日

勤務時間 授業のある日：授業終了後～午後5時45分、授業のない日：午前8時45分～午後5時15分

勤務場所 きらきらこども実施教室（町立小学校内）

賃金 時給970円から

通勤費 あり（町の規定による）

甲 4月26日（金）までに臨時職員雇用志願書（町ホームページで入手可）をこども保育課へ。保育士・学校教育諭などの資格を有する人は、資格を証明する書類の写しも一緒に提出。

## 東郷少年少女合唱団員

生涯学習課 ☎ 0561(38)6411

初めて合唱に触れる子ども大歓迎。基礎から発声を学びます。

時 日曜日の午前（月2回程度）

所 町民会館2階音楽室

講師 今井恭子

対 小学生～高校生

料 4,000円（半年分）



## 生涯学習教室受講生

生涯学習課 ☎0561(38)6411

2019年度の講座の申し込み受け付けが始まりました。

**講座** 少年少女ミュージッククラス(全12回)、基礎英会話(全10回)、「持っていない方・これから検討される方の為の」シニア向けスマートフォン教室 Android)、水彩画教室、風景を描く(全3回)、季節を楽しむ寄せ植えづくり、歴史講座(名古屋城のあゆみ(全3回)、夏休み特別授業 親子で作るビー玉カラクリ)

**受付期間** 往復はがきに必要事項を記入の上、4月19日(金)午後5時までにご提出ください。

期間までに定員に満たない場合は追加申込を受け付けます。

※申込方法、各教室について、詳しくは「2019春 ジョイフル」7~10頁をご覧ください。

## ポリテクセンター名古屋港 受講生募集

**募集科** 物流機械運転科

**訓練期間** 7月2日(火)~12月20日(金)

**訓練場所** ポリテクセンター名古屋港(名古屋港区潮風町3番地)

**選考** 6月13日(木)に筆記試験と面接を行います。

**対** 公共職業安定所(ハローワーク)で求職登録しており、訓練受講が必要と認められ、自動車運転免許(普通自動車以上)を取得している人。

**定** 20人

**受講料** 無料(ただし教科書、作業服代などは負担)

**申** 5月31日(金)までに、入所願書(ハローワークで配布)に必要事項を記入し、ハローワーク名古屋東に提出。

**問** ポリテクセンター名古屋港 ☎052(381)2775

## 教室・講座

### 認知症家族支援教室

高齢者支援課 ☎0561(56)0735

#### いきいきカフェ

物忘れが気になる人、認知症について知りたい人、話し相手がほしい人お越しください。

**時** ①4月16日(火)、②23日(火) 午前10時~正午

**所** ①らくだ書店東郷店併設カフェバーカーリーナギー東郷店

(白鳥2丁目20・1)、②パレマルシエ東郷店(白鳥3丁目5)

**対** 誰でも

**費** 無料(飲み物代は実費)。

**申** 不要

**問** 地域の応援団えがお ☎052(807)0870

#### カフェ東郷庵

お茶を飲みながら、認知症や介護について話しませんか。地域の人の集いの場となつていきます。介護者の交流スペースもあります。

**時** 4月14日、

28日(日)午前10時~午後0時30分

**所** 愛厚ホーム

東郷苑(春木字下正葉廻間4337・13)

**対** 誰でも

**費** 1回100円(飲み物代)

**申** 不要

**問** 愛厚ホーム東郷苑 ☎0561(39)0028



### 介護予防教室

高齢者支援課 ☎0561(56)0735

#### お元氣サロン

**時** ①4月9日(火)②25日(木) 午前9時30分~11時30分

**所** 愛厚ホーム東郷苑(春木字下正葉廻間4337・13)

**内** ①座つてできる簡単な体操②いきいき体操

**費** 無料

**問** 愛厚ホーム東郷苑 ☎0561(39)0028へ。

**元気を保つてづくり** 毎週金曜日の午前10時~正午(祝日も開催)

**所** ギャラリー悠遊(和合ヶ丘1丁目3・9)

**内** 看護師や機能訓練指導員の指導による体操

**費** 1回500円(送迎希望者は別途500円必要)

**申** 不要

※送迎希望者は、前日までに申し込んでください。

**問** 地域の応援団えがお ☎052(807)0870

#### エイジトピア諸輪健康教室

**時** 4月5日(金)午後2時~3時15分

**所** エイジトピア諸輪多目的スペース(諸輪字後山60・5)

**内** 健康づくりリーダーの指導による体操

**定** 10人程度

**費** 1回100円

**持** タオル(動きやすい服装でお越しください)

**(38)6700**

**介護予防なんでも座談会&趣味の講座**

**時** 4月19日(金)午後2時~3時30分

**所** エイジトピア諸輪多目的スペース(諸輪字後山60・5)

**内** カラオケの講座と介護予防の話

**定** 10人程度

**費** 100円(飲み物代を含む)

**問** エイジトピア諸輪 ☎0561(38)6700へ。

**楽しく運動教室**

**時** 毎週水曜日の午前11時~正午

**所** いこまい館トレーニンングジム 内多目的スタジオ

**内** コーディネーション運動、とうごう体操、介護予防アドバイス

**定** 10人

**費** 1回500円

**問** 町施設サービス(株) ☎0561(37)5812へ。

**えがおde体操教室**

**時** 4月17日(水)午前10時~11時15分

**所** メドック東郷(春木字西前6070)

**内** 健康づくりリーダーの指導による体操

**定** 20人

**費** 1回200円

**持** 室内用運動靴、タオル(動きやすい服装でお越しください)

# 2019年度とうごうファミリー・サポート年間行事予定

とうごうファミリー・サポートは、子育ての手伝い(託児、習い事や保育園・幼稚園の送迎など)をしてほしい人(依頼会員)と手伝いできる人(援助会員)が会員となり、助け合う、有償の会員組織です。

援助して下さる人が不足しています。ぜひ、両方会員になって助け合いの輪を広げましょう。

行事名	依頼会員説明会	援助会員・両方会員講習会	ステップアップ講習会
日にち	4月20日(土) 6月7日(金) 7月7日(日) 9月7日(土) 12月16日(月) 1月23日(木) 3月14日(土)	春 ①5月31日(金) ②6月4日(火)  秋 ①9月27日(金) ②10月18日(金)  冬 ①1月30日(木) ②2月13日(木)	①6月13日(木) ②11月12日(火) ③2月26日(水)
時間	午前10時～11時	午前9時30分～正午	午前9時30分～正午
ところ	いこまい館2階和室	春:いこまい館2階会議室A 秋・冬:いこまい館2階会議室B	いこまい館2階①和室・調理室 ②多目的室B ③会議室B
内容	ファミサポアドバイザーによる基礎講習	①保育士・栄養士 ②保健師・ファミサポアドバイザーによる基礎講習	①心肺生講習会、プチ交流会 ②バランスボール体験、プチ交流会 ③援助活動のお悩みなどお話し
託児	なし	あり(無料・要事前予約)	あり(無料・要事前予約)

※援助会員・両方会員講習会は、新入会員は①②とも受講してください。(順不同)

**申し込み・問い合わせ** 全ての行事で申し込みが必要です。事前に、とうごうファミリー・サポート(いこまい館2階)窓口または☎0561(38)9674のいずれかで申し込んでください。(月～金曜日の午前9時～午後5時に受け付け。祝日・年末年始を除く)

**託児** 行事の申し込み時に予約してください。予約は1週間前までをお願いします。



間メドック東郷☎0561(37)5026  
**フィロス教室**  
 時①4月1日(月)②3日(水)③15日(月)午前10時～11時、④17日(水)午前10時～11時30分  
 所フィロスとうごう(和合字南蚊谷310)  
 内①フラダンス②ヨガ③ピラティス④健康体操  
 ￥1回100円  
 持タオル(動きやすい服装でお越しください)  
 間フィロスとうごう☎0561(56)0231  
**元気アップ教室(いきいきコース)**  
 時4月4日、11日、18日、25日、5月2日、9日、16日、23日(木)午前10時～正午  
 所町総合体育館1階多目的運動室  
 内長い距離を歩けなくなったなど、体力の低下を感じている人向けの教室。初回(4月4日)は体力測定を実施し、ご自身の体力を知った上で運動をすることが出来ます。  
 ￥1クール1,000円  
 所見学を随時受け付けています。高齢者支援課までお気軽にお問い合わせください。  
 申高齢者支援課へ。  
**《共通事項》**  
 対65歳以上の町内在住者

**手話奉仕員養成講座**  
 福祉課☎0561(56)0732  
 聴覚に障がいのある人と日常会話ができる程度の、手話の基礎的な知識や技術を学ぶ講座です。日進市、長久手市、豊明市との合同開催。  
 時5月15日～2020年3月4日の毎週水曜日の午前10時～正午(全40回)  
 所日進市民会館(日進市折戸町笠寺山62-3)  
 対18歳以上で東郷町、日進市、長久手市または豊明市内在住・在勤・在学であり、手話奉仕員として活動する意思のある人(同講座の修了者を除く)  
 定各市町8人(応募者多数の場合は抽選。最低人数に満たない場合は中止の可能性あり)  
 ￥3,240円(DVD付キネキスト代)  
 申4月24日(水)までに「手話奉仕員養成講座申込」と住所、氏名、電話番号、職業、基礎編からの受講希望者は入門編の修了年度を記入の上、福祉課へ郵送(〒470-0198(住所不要)東郷町福祉課宛)☎0561(38)7932 E tgo-fukushi@town.aichi-togo.lg.jpのいずれかで申し込み。締め切り日必着。

# みんなの伝言板

【問い合わせ】人事秘書課 ☎0561(56)0715

## 幼児英語教室パピーイングリッシュ

ママと楽しく英語で遊ぼう!!いつでもスタートOK! 時 4/12(金)、16(火)、25(木)①午前10時10分から②午前11時から 所 いこまい館2階会議室B 対 未就園児 費 1回500円 商 要事前予約。高川 ☎090-8556-5655

## 無料カフェ&体験講座 託児つき

食育、健康法、メイク、整体、英会話、などの講座を受けませんか? 時 毎週(木)午前10時ほか 所 ナチュラルデンタルクリニック2階 対 誰でも 費 500円(お茶菓子付き) 申 送迎可。松尾 ☎090(3953)2752

## みんなの伝言板で会員募集や行事の告知をしませんか。

【記事を掲載できる人】町内で活動する町民団体など

【申し込み期間】6月号…4/30(火)まで

【申し込み方法】掲載申請書(町ホームページで入手可)を人事秘書課へ。

## わくわくクッキング

健康推進課 ☎0561(37)5813

短時間で簡単にできるおやつを作ります。

時 4月9日(火)午前10時〜正午

所 いこまい館2階調理室

定 親子20組(先着順)

費 無料

申 不要

## とうとう体操健康講座

健康推進課 ☎0561(37)5813

時 4月11日(木)午前9時50分〜11時(9時30分受け付け開始)

所 いこまい館1階多目的室A

内 健康ワンポイント講話「こころの健康」、とうとう体操の実践と健康体操

講 町施設サービス(株)運動指導士

対 町内在住者

費 無料

持 室内用運動靴、タオル、飲み物(動きやすい服装でお越しください)

申 不要

## 健康体操教室

健康推進課 ☎0561(37)5813

健康づくりリーダーによる、どなたでもできる簡単に楽しい

体操教室です。

時 4月18日(木)午前9時50分〜11時30分

所 いこまい館1階多目的室A

費 無料

持 室内用運動靴、タオル、飲み物

申 不要

## 中高生お弁当作り教室

健康推進課 ☎0561(37)5813

時 4月20日(土)午前10時〜午後1時30分

所 いこまい館2階調理室

内 講話「お弁当箱を使ったバランスの良い食事」、お弁当作り

対 町内在住・在学の中学生、高校生

定 20人(先着順)

費 500円

持 エプロン、三角巾、食器用布巾、筆記用具

申 4月8日(月)午前9時から健康推進課窓口または電話で受け付け。

## 青少年詩吟教室

文化協会

自分の声の高さで思い切り声を出して歌えるようになりま。初心者大歓迎。ご家族の参加も歓迎します。

時 毎月第1、第3土曜日午前10時〜正午(4月は、27日(土)午前9時〜11時の1回のみ開催)

所 町民会館2階音楽室

対 小学生〜高校生

費 無料

問 金田 ☎090・7313・1337へ。

## TOGO大学講座

生涯学習課 ☎0561(38)4111

前期「笑う門には健康来る」

時 6月15日(土)午後2時〜4時

所 町民会館2階大会議室

講 石川春代(笑い気功協会中部地区代表)

定 50人

費 受講券を4月6日(土)午前9時から町民会館(火曜日休み)窓口で発売。電話予約は8日(月)午前9時から。

特別編「親子電波教室(ラジオを作ろう)」

時 7月14日(日)午後1時〜4時

所 町民会館2階大会議室

講 電波適正利用推進委員

愛知県協議会



対 小学4〜6年生の親子 ※大人一人につき小学生2人まで参加可。

定 15組30人

費 無料

申 4月8日(月)〜26日(金)までに生涯学習課窓口または電話で受け付け。

## レクチャーミニコンサート

生涯学習課 ☎0561(38)4111

第1回音楽は…自由でしょ?

時 5月24日(金)午後7時

開演(6時30分開場)

出演 中川香(ヴァイオリン)、オリソン、松本一策

(ヴァイオリン)、伊藤玉木(コントラバス)、北川美晃(ピアノ)、三沢沢信(ドラム&パーカッション)

第2回ヴァイオリンと歌とピアノの新しい響き

時 7月12日(金)午後7時

開演(6時30分開場)

開演(6時30分開場)



出演 波馬

朝加(ヴァイオリン)、奥村育子(ソプラノ)、安藤

千紗都(ピアノ)

### 第3回クラリネットファミ

### リー大集合!

9月6日

(金)午後7

時開演(6時

30分開場)

出演 LaLaQuart(葛

島涼子、服部真里那、安田莉子、

片桐安奈)、

佐々木杏子

(ピアノ)

### 《共通事項》

所 町民会館

ホール(ス

テージ上で

鑑賞)

対 小学生以

上(未就学

児入場不可)

定 50人(多少増員あり)

受講券1,000円を4月6

日(土)午前9時から町民会館

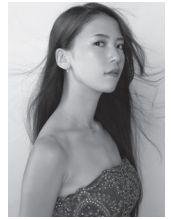
(火曜日休み)窓口で発売。電話

予約は8日(月)午前9時から。

プログラムは、生涯学習情報

誌ジョイフル2019春号をこ

覧ください。



## 子育て

### 西部子育て支援センター

☎0561(38)9881

#### こいのぼり作り

4月10日(水)午前10時30分

11時30分

こいのぼりの飾り作りをします

#### ホールで遊ぼう

4月12日(金)午前10時30分

11時15分

ホールで体を動かして遊ぼう

#### ちいさなえ・ほん

4月15日(月)午前10時30分

11時

親子で絵本を楽しみましょう。

#### ベビーマッサージ

4月18日(木)午前10時30分

11時15分

内足のマッサージ

講 三浦奈央

¥500円

(オイル代

含む)

※当日集

金。おつり

のないようお願いします。

持 バスタオル、手拭きタオル、

飲み物(子ども用)



#### 大きくなったかな?

4月23日(火)〜25日(木)開

所時随時

内 身体測定。一年間の成長記録

を付けてみませんか。

### 《共通事項》

所 東郷せいぶ保育園内子育て支

援センター

### あやめ子育て支援センター

☎0561(76)6881

★は要予約。4月3日(水)午前

10時から電話で受け付け。月・

水・金曜日のみ開所。

身体測定

4月8日(月)午前10時〜12時

親子ふれあい体操★

4月24日(水)午前10時30分

11時

内 親子で楽しめる体操

講 義盛剛

定 15組程度

持 タオル、飲み物

お誕生会

4月10日(水)午前10時30分

11時

内 4月生まれのお子さんを祝

ます。

赤ちゃん広場

4月17日(水)午後1時30分

2時30分

対 1歳未満のお子さん

#### 製作あそび

4月15日(月)午前10時30分

11時

内 0才〜参加できま

す、親子で楽しもう。

製作 こいのぼり

4月26日(金)午

前10時30分〜11時

内 こいのぼりの製作をしましょう。

### 《共通事項》

所 東郷あやめ保育園内子育て支

援センター

## 児童館(4月)

★は未就学児対象。★は要予約。

※詳しくは、児童館だより(町

ホームページにも掲載中)をご

覧ください。

### 《全館共通事項》

幼児クラブ申し込み※

17日(水)〜19日(金)

### 北部児童館

☎0561(38)3531

遊んでポン※

12日(金)こいのぼり

19日(金)運動あそび

26日(金)リリー

読み聞かせ※ 23日(火)



新学期おたのしみ会 25日(木)

ガランガランタイム※

毎日午前11時30分から

### 西部児童館

☎052(801)2777

親子でくるりんパ※

12日(金)はじめまして会

19日(金)トンネルあそび

26日(金)運動あそび&誕生会

読み聞かせ※ 17日(水)

新学期お楽しみ会 24日(水)

ころころたまご※

毎日午前11時30分から

東郷町の身近な話題はCCNetで! 広告

見て ください! あなたも映ってるかも!

お祭り、学校行事、サークル活動など、東郷町の話題を日替わりで放送中!

CCNetキャスター 波多野成美

CCNet 東名局 ☎0120-441061

中部ケーブルネットワーク株式会社

## 中部児童館

☎0561(38)6000

読み聞かせ※ 10日(水)  
 マミーとトントンパツ※  
 12日(金)はじめてあそぼ  
 19日(金)動いてあそぼ  
 26日(金)つくってあそぼ  
 新学期おたのしみ会 24日(水)  
 チューチュータイム※  
 毎日午前11時40分から

## 東部児童館

☎0561(38)7100

児童館のあそび週間  
 9日(火)〜12日(金)  
 読み聞かせ※ 11日(木)  
 ともだちつくる!※  
 11日(木)誕生会  
 18日(木)うごいてあそぼ  
 25日(木)こいのぼり作り  
 新学期おたのしみ会 24日(水)  
 リズムと絵本※  
 毎日午前11時30分から

## 南部児童館

☎0561(38)8200

読み聞かせ※ 11日(木)  
 いっしょにあそぼ※  
 12日(金)はじめてあそぼ  
 26日(金)こいのぼり

いっしょにあそぼペー※  
 19日(金)

新学期おたのしみ会 25日(木)  
 ほかほかフレンズ※  
 毎日午前11時30分から

## 兵庫児童館

☎0561(37)1973

お花見えんそく 2日(火)  
 ふれあい折り紙教室  
 3日、17日(水)  
 児童各クラブ申込 9日(火)  
 幼児壁面制作週間※  
 15日(月)〜19日(金)  
 キンビ力運動 22日(月)  
 街頭紙芝居 24日(水)  
 こどもの日飾り作り 25日(木)  
 新学期おたのしみ会 26日(金)

## 福祉



### 各種福祉手当額改定

子育て応援課・福祉課

2019年4月以降、各種手当の1カ月あたりの手当額が次のように改定されます。

※( )内の額は改定前の額  
 ①児童扶養手当

児童の数が1人の場合…全部支給42,910円(42,500円)、一部支給42,900円

2人目以上の加算額は、改定前の額から30円〜100円の増額。

②特別障害者手当  
 27,200円(26,940円)

③障害児福祉手当、経過的福祉手当  
 14,790円(14,650円)

※②③は、県による加算分は変更なし。

④特別児童扶養手当  
 1級52,200円(51,700円)、2級34,770円(34,430円)

⑤子育て応援課☎0561(56)0736、⑥福祉課☎0561(56)0732

## 保健



### 瀬戸保健所

①②は豊明保健分室(豊明市香掛町石畑142・20)☎0562(92)9133でも行っています。

①生活習慣病等健康相談、栄養

相談、歯科相談(全て要予約)  
 時4月3日(水)午前9時〜11時

☎0561(82)2157  
 ②精神保健福祉相談  
 時毎週月〜金曜日(祝日を除く)の午前9時〜正午、午後1時〜4時30分

☎0561(82)2158  
 ③Eイス、B・C型肝炎検査(無料匿名検査)  
 時4月2日、9日、16日、23日(火)午前9時〜11時

☎0561(82)2197  
 《共通事項》  
 所瀬戸保健所(瀬戸市見付町38-1)

男性に対する  
 風しん抗体検査及び予防接種

健康推進課☎0561(37)5813  
 所①昭和47年4月2日〜昭和54年4月1日生まれの男性のうち、過去に風しん予防接種履歴がない人②昭和37年4月2日〜昭和47年4月1日生まれの男性のうち、過去に風し

しん抗体検査及び予防接種

しん抗体検査及び予防接種

しん抗体検査及び予防接種

しん抗体検査及び予防接種

しん抗体検査及び予防接種

しん抗体検査及び予防接種



広告

# あなたの脳は損をしている!



デイサービスセンター  
 エイジトピア諸輪

☎0561-38-6700

<http://www.kuntokukai.or.jp/morowa/>

予防介護運動で  
 脳は活性化  
 できます。

是非一度  
 体験を!





ん予防接種履歴がない人  
**▼手続き** ①4月以降にクーポンを送付します。クーポン持参の上、抗体検査を受け、抗体値が基準値以下の場合はその証明を持って風しん予防接種を受けてください。②4月以降に案内文書を送付します。希望者は案内文書に従って健康推進課へクーポンの発行をお申込みください。

**▼負担金** 無料

## 税・年金・保険



### 国民年金保険料の 学生納付特例申請

保険医療課 ☎0561(56)0738

20歳以上の学生で、国民年金保険料の納付が困難な人は、納付特例申請をして本人の所得などの審査で承認されると、保険料の納付が猶予されます。



申請は毎年度必要です。20

19年度分(2019年4月分)2020年3月分)は、4月1日(月)から申請を受け付けます。

また、申請時点の2年1カ月前までさかのぼって申請できずので、希望者は申請してください。

**持**年金手帳、マイナンバーカード、申請年度有効の学生証または在学証明書、印鑑、雇用保険の受給資格者証や離職票など(会社を退職して学生になった人)

### 2019年度の 国民年金保険料

保険医療課 ☎0561(56)0738

2019年度の国民年金保険料は月額1万6,410円です。保険料の納付は、支払い方法の選択により割引もある口座振替やクレジットカード支払いなどが便利です。

どちらの支払い方法も保険医療課で申し込みが必要



**持**年金手帳、通帳、銀行印、クレジットカード(クレジットカード支払い希望者)

### 固定資産税・都市計画税 納税通知書の発送

税務課 ☎0561(56)0725

固定資産税・都市計画税(※)の納税通知書は、4月上旬発送予定です。4月中旬になっても手元に納税通知書が届かない場合は、税務課資産税係までご連絡ください。

なお、第1期分の納期限は、5月7日(火)です(全期前納分の納期限も同日)。  
 ※市街化区域に土地、家屋を所有している人に課されます。

### 4月から産前産後期間の 国民年金保険料が免除

**免除期間** 出産予定日または出産日が属する月の前月から4カ月の国民年金保険料が免除されます。

多胎妊娠の場合は、出産予定日または出産日が属する月の3カ月前から6カ月の国民年金保険料が免除されます。

※出産とは、妊娠85日(4カ月)以上の出産をいいます。死産、流産、早産された人を含みます。  
**産前産後期間(免除期間)の取り扱い** 産前産後期間として認められた期間は、保険料を納付し

たものとして老齢基礎年金の受給額に反映されます。

**持**国民年金第1号被保険者で、出産日が2019年2月1日以降の人

**届出時期** 出産予定日の6カ月前から届け出可。ただし、届出ができるのは4月からです。

**添付書類**  
**▼産前に届出:** 母子健康手帳など

**▼産後に届出:** 住民票などで出産日が確認できれば原則不要。被保険者と子が別世帯の場合は、出生証明書など出産日や親子関係を明らかにする書類が必要。

**持**年金手帳、印鑑、マイナンバー・運転免許証・在留カードなど身分証明ができるもの

**問**昭和年金事務所お客様相談室 ☎052(853)1462、保険医療課 国保年金係 ☎0561(56)0738

### 後期高齢者医療制度の 協定保養所利用助成

県後期高齢者医療制度の被保険者が、次の協定保養所に宿泊

する場合、1人1泊につき1,000円(4月1日〜2020年3月31日の1年間で全保養所合

わせて4泊まで)を助成します。  
**協定保養所**

場所	協定保養所名	電話
江南市	すいとぴあ江南	0587(53)5555 (予約専用)
豊田市	豊田市 百年草	0565(62)0100
桑名市	名古屋市休養温泉ホーム松ヶ島	0594(42)3330
東浦町	あいち健康の森プラザホテル	0562(82)0211
田原市	シーサイド伊良湖	0531(35)1151
蒲郡市	サンヒルズ三河湾	0533(68)4696

#### 利用方法

①協定保養所を予約する際に「愛知県後期高齢者医療制度の被保険者」であることを伝える  
 ②宿泊当日、利用する保養所の窓口で「後期高齢者医療被保険者証」と利用カード(毎年度、初回利用時に保養所で交付)を提示する

③精算時に通常料金から1,000円引かれた額が請求される  
**問**県後期高齢者医療広域連合 給付課 ☎052(955)1205

# その他



## 緑の募金

東郷町緑の募金委員会

春の「緑の募金運動」が始まります。ご協力をお願いします。

時 4月1日(月)～5月31日(金)

所 役場1階ATM前、いこまい館総合受付ほか

間 都市計画課 ☎0561(56)0747



## 住民票等証明休日発行

住民課 ☎0561(56)0730

時 毎月第2・4土曜日の午前9時～正午

所 役場1階住民課

内 住民票の写し・戸籍謄抄本等・印鑑証明の発行、印鑑登録申請(要事前予約)、個人番号カード交付(要事前予約)

※ 転入・転出の届け出などの業務は行いません。詳しくは、町ホームページをご覧ください。

## 県営名古屋空港からのお知らせ

ゴールデンウィークの長期休暇のときは、空港の駐車場が満車になり駐車できないことがあります。

空港へ行くときには、公共交通機関を利用してください。

間 名古屋空港ビルディング株式会社 ☎0568(29)1600

## 杜協だより

☎0561(37)5411

## ボランティア活動保険の案内

平成30年度ボランティア活動保険の補償期間が3月31日で終了します。現在活動をしている人、これから始めたい人は、ご加入ください。

## ボランティアセンター登録者募集

町社会福祉協議会のボランティアセンターに登録する人を募集しています。登録者の希望にあったボランティア先を紹介し

## けしを見つけたらご連絡ください

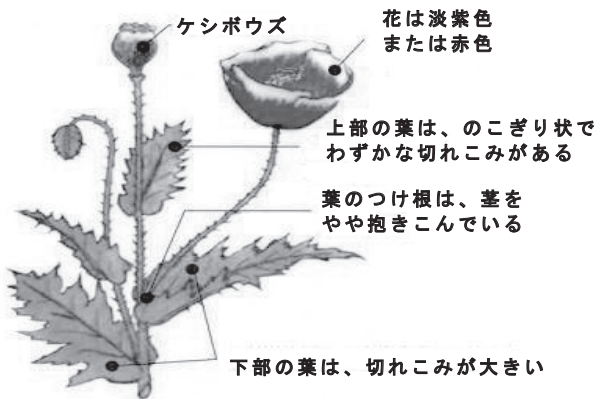
けしの仲間には、麻薬の原料となるため、法律で栽培が禁止されているものがあります。観賞用として、誤って販売していた園芸店もありました。

自宅の庭や道路端、空き地で見つけたら、抜かず、に最寄りの保健所までご連絡ください。

特徴 4月上旬～中旬につぼみが出始め、5月に淡い紫や赤色(セティゲルム種)、白、赤、紫色(ソムニフェルム種)などの花が咲く。

葉っぱのつけ根が、茎を抱き込んでいるのが特徴。

### ■ 開花、結実する頃の状態



### 問い合わせ

瀬戸保健所 環境・食品安全課 ☎0561(82)2197

します。

また、施設などで特技や趣味を披露したり、教えたりする人も募集中です(活動は不定期でも可)。

## シルバー人材センター

☎0561(38)5811

## 新入会員説明会

健康で働く意欲のある人、生きがいを見つけた人、お待ちし

ています。特に公共施設の清掃や剪定・草刈りのできる人大歓迎。

時 4月2日、16日(火)午後2時から

所 高齢者ワークプラザ

対 60歳以上の町内在住者

持 筆記用具、印鑑

申 随時受け付けています。

対 町内の65歳以上の高齢者世帯など

内 電球・電池などの交換、ごみ出し、軽い家具の移動、衣類の整理、食器洗い、洗濯物干し・取り込みなど

¥ ワンコイン(500円)

※ まずは、ご相談ください。

## シルバー生活応援隊ワンコインサービス

ちょっとした困り事などを手伝います。

作業時間 1作業30分以内



# びさん 尾三だより

東郷町、日進市、みよし市、豊明市、長久手市の尾三地区自治体間連携事業で、イベント情報などを相互掲載しています。掲載記事の内容は、各市へ直接お問い合わせください。

## 第32回日進市岩崎城春まつり

**日進市** 日進市商工会 ☎0561 (73) 8000

岩崎城の殿様と姫君の登城パレードや市内商工業者によるブース、ステージを盛り上げる市民パフォーマンスなど、見所が盛りだくさん。毎年大人や子ども、家族連れなど大勢の人たちでにぎわいます。

春を彩るお祭りにぜひお越しください。

**時** 4月7日(日)午前9時30分～午後3時

**所** 岩崎城址公園(日進市岩崎町市場 67)、岩崎東部多目的広場(日進市岩崎町芝内 1022)

**内** ステージ(鳴子おどり、市民パフォーマンス)、バザー、おもてなし街道など

**注** 駐車場には限りがありますので、公共交通機関をご利用ください。



## みよし市就労支援センター「ジョブサポートみよし」

**みよし市** ジョブサポートみよし ☎0561 (33) 1860

ジョブサポートみよしでは、全国のハローワークの求人情報の検索や、職業に関する相談ができます。



他にも、職場や仕事についてのお困りごとを相談できる巡回労働相談や、就職で悩む15歳から39歳までの若者と、そのご家族を対象にした職業相談を、毎月第2火曜日の午前・第4火曜日の午後を実施します。無料で利用できますので、お気軽にお越しください。

**時** 午前9時～午後5時(土・日曜日、祝日を除く)

**所** ジョブサポートみよし(みよし市三好町湯ノ前4番地5ふれあい交流館1階)

## 桶狭間古戦場まつり 出演者募集

**豊明市** 桶狭間古戦場まつり実行委員会事務局(豊明市産業支援課内) ☎0562 (92) 8332

武者行列と合戦再現劇の出演者を募集します。

**時** 6月2日(日)午前9時～午後5時(小雨決行)  
募集役・人数 ①織田信長1人②今川義元1人③姫6人④家臣(大人武者)10人⑤少女武者(行列参加のみ)3人

※応募者多数の場合は抽選。

**対** 当日および前日のリハーサルに必ず参加できる人(①～④中学生以上⑤小学生)



**申** 4月26日(金)までに往復はがきに住所、氏名(ふりがなも)、電話番号、年齢、身長、体重、希望役(1役)を記入の上、桶狭間古戦場まつり実行委員会事務局へ郵送(〒470-1195(住所不要)桶狭間古戦場まつり実行委員会事務局(豊明市産業支援課内)宛て)。締め切り日必着。1役につき1通のみ有効。

## ひまわりネットワークサクスフェスタ

**長久手市** ひまわりネットワーク ☎0120 (210) 114

ひまわりネットワークでは、長久手開局20周年を迎え、みなさんへの感謝の思いを込めたイベントを開催します。長久手市で活動している団体や高校の吹奏楽部によるステージ「市民音楽祭」をはじめ、風船太郎による「わくわくバルーンショー」など楽しいイベント盛りだくさんです。



**時** 4月20日(土)午前10時～午後4時

**所** 長久手市文化の家(長久手市野田農 201番地)

**内** アナウンサー体験、まちクルフードコーナー、ハーバリウム作り(先着100人)など

**¥** 入場無料

**注** 市役所から無料シャトルバスを運行します。

### 仕事お請けします

除草、屋内外清掃、庭木剪定、障子・ふすま・網戸張り、宛名・賞状書き、チラシ配布など  
※庭木剪定の春の受付(5〜7月分)を開始しています。

### 愛デアキッチン

#### 惣菜ランチ&午後カフェ

毎週水曜日(祝日を除く)の午前11時から開店。お得な選べる惣菜ランチを550円で用意しています。午後1時30分からはコーヒートココアを単品200円で販売。持ち帰り惣菜も販売しています。

#### あやめ亭のうどん定食

毎週金曜日(祝日を除く)の午前11時30分から、うどん定食を限定50食、550円で販売。第2金曜日はカレーうどんも販売。



# 防災・防犯情報コーナー

## 犯罪発生状況

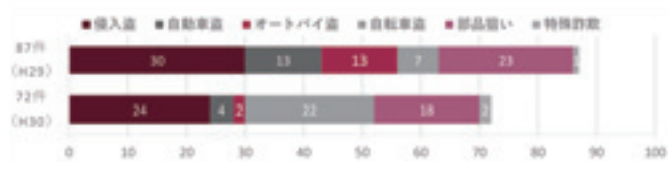
2018年の町内の犯罪発生件数は、2017年と比べ、刑法犯発生件数が減少しています。

しかし、自転車盗が多い状況にあるほか、特殊詐欺についても、前兆と思われる不審な電話が掛かってきたという報告があり、注意が必要です。

日ごろから高い防犯意識を持ち、身近なところから対策することが大切です。

### 防犯対策

- 【侵入盗】
- ・外出時はもちろん、家にいるときも、窓やドアの鍵を掛ける。
  - ・窓やドアはツーロックにし、補助錠を取り付ける。
  - ・センサーライトや防犯カメラなどの防犯設備を活用する。



- ・留守だと分からせないよう、新聞や郵便物、洗濯物はきちんと取り込む。
- また、夕方以降の外出時は門灯や室内灯をつけておく。
- ・不審者を寄せ付けないよう、普段から地域であいさつや声掛けを行う。
- ・「電話番号が変わった」などと連絡があったら、いったん電話を切り、変更前の番号に掛けて確認する。
- ・お金を要求されても「すぐに振り込まない」「1人で振り込まない」「呼び出しに応じない」「知らない人に手渡さない」「郵送しない」を徹底する。
- ・話の要点をメモし、電話を切った後、家族や警察などに相談する。

### 【振り込め詐欺などの特殊詐欺】

「できることからひとつでも」の気持ちで防犯対策を行い、気持ち良く新年度を迎えましょう。

事件や事故にあったら、すぐ警察へ  
愛知警察署 ☎0561(39)0110

### ◆町内の交通事故状況(2月)

死亡0人(1人) 重傷0人(1人)  
軽傷7人(22人)

( ) 内は平成31年の累計

問い合わせ 安全安心課 ☎0561(56)0719

## 外国語情報コーナー

### USEFUL INFORMATION IN ENGLISH

**TO AVOID GARBAGE BEING SCATTERED BY CROWS AND CATS:** Crows are highly capable to distinguish things by sight. When they find food waste in garbage bags at collection site they peck open and scatter garbage. Cats and other animals also harm garbage, causing nuisance to neighbors and generating hazard of personal information to spread unintendedly. Some cares help prevent this disorder. **1) Reduce kitchen refuses.** Try to use up ingredients and not to make leftover food. **2) Hide foodstuff.** Wrap kitchen refuses with paper and place them in the center of the bag so that they cannot be seen from outside. **3) Follow the garbage rules.** Tie up the bag so the contents will not come out. Put out the bag on the collection day before 8 o'clock in the morning. If placed earlier, there will be more chance to be ruined by animals. **4) Use crow-repelling net.** Cover the garbage bags completely so that they cannot be reached. Using weights on the periphery may be effective.

Interpretation is available in Togo Town Hall Mondays and Fridays during 9:00 am - noon and 1:00 pm - 4:00 pm. Phone: 0561-38-3111 (ext. 2179, 2180).

### INFORMAÇÕES ÚTEIS EM PORTUGUÊS

**MEDIDAS CONTRA CORVO E GATOS NO DESCARTE DO LIXO:** Com alta capacidade de distinguir o lixo, o corvo fura o saco com o bico quando visualiza restos de comida, outros animais também rasgam e esparramam o lixo, causando incômodo aos vizinhos e gerando o perigo de expor a sua privacidade com informações pessoais dispersas junto com o lixo. Alguns cuidados ajudam a prevenir este transtorno: **(1) Reduzir o lixo:** tente aproveitar ao máximo os alimentos para evitar sobras de comida. **(2) Esconder o lixo de comida:** embrulhe com papel de jornal ou procure jogar escondido no centro do saco, no meio dos outros lixos. **(3) Respeitar as regras da coleta:** Jogar no saco de lixo estabelecido pelo município, com a boca bem amarrada. Descartar até 8h00 da manhã somente nos dias de coleta. Jogar a noite, faz com que os animais de hábitos noturno esparramem o lixo. **(4) Usar a tela:** depois de jogar o lixo cubra bem com a tela contra corvos (colocar pesinho nas bordas da tela também ajuda).

Intérprete toda Segunda e Sexta-feira, das 9h00 às 12h00 e 13h00 às 16h00. Tel.: 0561-38-3111(ramais 2179, 2180)