

# 環境インフォメーション



Environment Information

## 掲示板

● 29日(月)、30日(火)は祝日ですが、可燃ごみは通常通り収集し、東郷美化センターも通常通り営業します。

皆さんへの  
お願い

バケツなどの硬質プラスチック(硬いプラスチック)は、燃えるごみとして出すようお願いします。適切な分別にご協力ください。

## ◆燃えるごみ(可燃)、金属類ごみ、陶磁器・ガラスごみ、ビン・ペットボトルの収集日(4月)

地区	可燃 (毎週)	金属類	陶磁器 ガラス	ビン・ペットボトル(地区資源回収)			
				資源回収場所	回収日		
祐福寺	月・木	10・24日 (第2・4水曜日)	24日 (第4水曜日)	祐福寺公民館・東郷春木クリニック横	4月14日(日) (第2日曜日)		
部田				部田コミセン・ビレッジハウス東郷			
西白土	西白土ふれあいセンター						
部田山	部田山コミセン						
清水	清水コミセン						
傍示本	火・金			3・17日 (第1・3水曜日)		17日 (第3水曜日)	傍示本公民館
傍示本の一部 (春木川より北東側)							和合公民館・知々釜グラウンド・牛廻間区駐車場
和合							諸輪住宅集会所
諸輪住宅							和合ヶ丘コミセン
和合ヶ丘	月・木			10・24日		24日	春木台コミセン
春木台		白鳥コミセン・高嶺公園・					
白鳥		尼ヶ根公園					
御岳		御嶽公園・大坊池公園					
押草団地(北)		押草団地 204 棟横ごみ集積所					
押草団地(南)		押草団地 407 棟前					
諸輪		諸輪公民館	4月28日(日)				
北山台		北山台コミセン・中央公園	4月21日(日) (第3日曜日)				
白土		白土コミセン・ゲートボール駐車場・ラドーニ東郷(ビンのみ)・レインボー東白土(ビンのみ)					

### ■燃えるごみ、金属類ごみ、陶磁器・ガラスごみの出し方

◎燃えるごみ、金属類ごみ、陶磁器・ガラスごみは、収集日の朝(8:00)までに町指定のごみ袋に入れて、ごみ集積場に出してください。

◎前日の夜など収集日以外に出すと、ごみ集積場所付近の住民に迷惑となります。ルールを守り、集積場所をきれいに保ちましょう。

◎町指定のごみ袋が貼り付けてあるだけでは収集しません。必ず袋の中に入れてください。袋に入らないものは、粗大ごみとして出してください。

### ■ビン・ペットボトルの出し方

◎設置してあるかご、袋に分別して出してください。

◎ビンは中を洗い、ふたはできるだけ外してください。

◎ペットボトルは中を洗い、軽くつぶして出してください(外側のラベルは、はがしてください)。ふた・ラベルは、本体とは別に回収します。

## ◆資源回収にご協力ください

施設名	利用時間	一方の施設でのみ回収している品目	共通の回収品目
北部資源回収ステーション (愛知中部水道企業団南東) 中部資源回収ステーション (中部保育園駐車場内)	9:00~16:30 〔休業日:月曜日〕	小型家電(パソコン含む)、プラスチック製容器包装、ペットボトル、ペットボトルキャップ、紙製容器包装、雑がみ	新聞、雑誌、段ボール、紙パック、古着、ビン、アルミ缶、スチール缶、蛍光管、乾電池、ボタン電池、充電式電池、廃食用油、白色トレイ、スプレー缶、使い捨てライター、割りばし、インクカートリッジ、水銀入り体温計、バッテリー
尾三衛生組合 東郷美化センター (資源回収ストックヤード) ☎0561(38)2226	月~金曜日 8:30~12:00 13:00~16:30 土曜日 8:30~11:30 〔休業日:日曜日〕	金属製調理器具、小型家電(特定対象品目に限る)、CD及びDVD(同ケースも含む)、刃物	



## 合併処理浄化槽への切り替えに 補助金を交付します

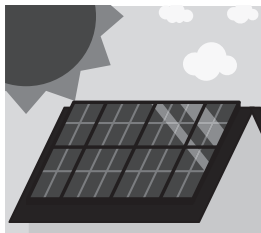
町では、生活排水で川や海などの水が汚れるのを防ぐため、専用住宅でし尿のみを処理する「単独処理浄化槽」を、し尿と雑排水を併せて処理する「合併処理浄化槽」に切り替える人に、補助金を交付しています。

※補助条件など詳しくは、お問い合わせください。

補助対象	特定地域（境川流域）	特定地域以外
5人槽	415,000円	332,000円
6～7人槽	517,000円	414,000円
8～10人槽	685,000円	548,000円

## 地球温暖化対策設備の導入を補助します

町では、地球温暖化対策として、下記の住宅用地球温暖化対策設備を購入する人に補助金を交付しています。申請の受け付けは、総額が予算額に達した時点で終了しますので、早めに申請してください。



なお、下表の①③④または①④⑤は、3種を同時申請することで補助限度額が14万円となります。

※手続き方法など、詳しくは、お問い合わせください。

補助対象設備	補助単位	補助限度額
①太陽光発電システム	1kWあたり2万円	8万円
②燃料電池システム	1基	5万円
③蓄電システム	1基	5万円
④家庭用エネルギー管理システム（HEMS）	1基	1万円
⑤電気自動車等充電設備	1基	5万円

## 尾三衛生組合へのごみの直接持ち込み

家庭から出た可燃・不燃・粗大ごみは、尾三衛生組合東郷美化センターに直接持ち込み、処分できます。

### 搬入時間

- ・月～金曜日 8:30～12:00、13:00～16:30
- ・土曜日 8:30～11:30

※祝日も通常どおり搬入可。

**料金** 20kgまで400円（超過分は10kgごとに200円加算）



**持ち物** 運転免許証など町内在住を証明できるもの

**問い合わせ** 尾三衛生組合☎0561(38)2226

## ごみ集積場所ではカラス・猫などの対策をしましょう

カラスは物を識別する能力が高く、目で食べ物を探します。ごみ袋の中に残飯などを見つけると、ごみ袋をくちばしで突いて破り、周辺にごみを散らします。

また、猫などの動物も同様にごみ袋をあさり、ごみを散乱させます。

ごみが散乱すると、近隣に迷惑となるだけでなく、知らない間に個人情報などが散乱してしまう危険があります。



カラスや猫による被害は、ごみの出し方を工夫することで、ある程度解消できます。

### ●生ごみを減らす

食材を上手に使い切り、食べ残しをしない。

### ●生ごみを見えなくする

生ごみを新聞紙やチラシなどで包んだり、ごみ袋の中心に入れて周りに遮るものを入れたりする。

### ●ごみ出しのルールを守る

町指定の燃えるごみ袋に入れ、中身が出ないよう袋の口をしぼる。また、ごみ袋は収集日当日（朝8時まで）に出す。

### ●カラスよけネットを利用する

カラスよけネットからごみ袋がはみ出さないよう、しっかりかぶせる。ネットの縁に重りなどを乗せるとより効果的です。

## 集団資源回収に奨励金を交付します

ごみの減量と資源の有効利用を推進し、ごみと資源に対する認識を深めてもらうため、集団資源回収を行った団体に奨励金を交付します。

**対象** 町民で組織された非営利の町内団体

**申し込み** 団体登録申請書（環境課窓口、町ホームページで入手可）を環境課へ。

## 粗大ごみ収集の予約は受付専用電話で （受付センターへ）

**フリーダイヤル☎0120(470)530**

（受け付けは月～金曜日の9:00～17:00）

- ◆土・日曜日、祝日は受け付けできません。
- ◆申し込みされた翌週の木曜日に収集します。
- ◆1回の収集は1世帯5個までです。（1個510円）
- ◆収集券は、お近くのスーパー、コンビニなどで買い求めください。
- ◆事業所から排出される物は対象外です。
- ◆収集日前3日以内の申し込み内容の変更は、環境課へご連絡ください。