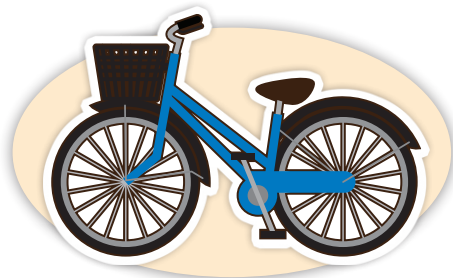


# 自転車を利用する皆様へ！

◎問い合わせ 安全安心課 ☎0561・56・0719

愛知県では、自転車に係る交通事故を防止するため、令和3年3月「**自転車の安全で適正な利用に関する条例**」が制定されました。



## 令和3年10月1日から義務化されます

自転車利用者が交通事故の加害者となる高額賠償事例が発生しています。万が一の事故に備え、自転車損害賠償責任保険などに加入しましょう。

### 大人も子供も乗車用ヘルメット着用〔努力義務〕

自転車を利用するときは、乗車用ヘルメットを着用するよう努めましょう。

### 自転車損害賠償責任保険などへの加入〔義務〕

自転車損害賠償責任保険などに加入しなければなりません。

※加入については、コンビニエンスストアや民間の保険会社で加入ができます。



## NEWS119 尾三消防

豊明市・日進市・みよし市・長久手市・東郷町を管轄する尾三消防組合からのお知らせです。 ◎問い合わせ 尾三消防本部(予防課) ☎0561・38・7236



### ◆ 家庭における防災・減災

#### ① 家具の転倒防止対策していますか？

「家具は必ず倒れるもの」と考えて転倒防止対策を日頃から考えておく必要があります。

- ☐ 家具が転倒しないよう、家具は壁に固定しましょう。
- ☐ 寝室や部屋の出入口付近に置く家具は背の低いものとし避難経路を確保しましょう。

#### ② 食料や飲料のストックは十分ですか？

電気やガス、水道などのライフラインが止まったときに備えて、保存の効く食料や飲料水などを普段から備蓄しておきましょう。

- ☐ 飲料水 7日分（1人1日3リットルが目安）
- ☐ 非常食 7日分（ご飯（アルファ米など）、板チョコ、乾パン、ビスケットなど）
- ☐ その他必要なもの（トイレットペーパー、マッチ、ろうそく、カセットコンロなど）

#### ③ 非常用持ち出し袋の準備はOKですか？

自宅が被災したときは、安全な場所に避難して避難生活を送ることになります。

非常時に持ち出すものをあらかじめリュックなどに詰めておき、人数分用意しましょう。

- ☐ 飲料水、食料品（カップ麺、缶詰、チョコレート、ビスケットなど）
- ☐ 貴重品（預金通帳、印鑑、現金、健康保険証など）
- ☐ 懐中電灯、携帯ラジオ、予備電池、携帯の充電器など
- ☐ ヘルメット、マスク、軍手、救急用品
- ☐ 衣類、下着、洗面用具、携帯トイレなど

※乳児のいるご家庭は、ミルク、紙おむつ、哺乳瓶も用意しておきましょう。



#### ④ 避難場所・安否確認方法はご存知ですか？

お住まいの自治体や国のホームページから防災マップやハザードマップを入手し、避難場所、避難経路を事前に確認しておきましょう。また、SNSの活用もおすすです。