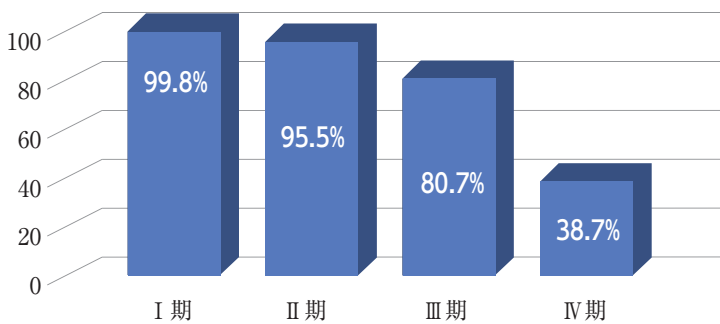


的にがん検診を受ける事です。

◎問い合わせ 健康推進課 ☎0561・37・5813

◎女性特有のがん（乳がん・子宮頸がん）は近年増加傾向にあります。

＜病期（ステージ）と5年生存率 乳がん＞



参考：国立がん研究センター 2013-2014 乳がん5年生存率

乳がん、子宮頸がんはどちらも若い女性に目立つがんです。特に乳がんは女性が患うがんの中で最も多いがんです。月1回のセルフチェックと定期的な検診が有効です。

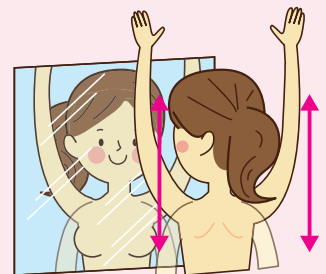
子宮頸がんはワクチン接種と定期的ながん検診で予防が可能です。

乳がんセルフチェック方法

◎月に1回、日にちを決めます。閉経前の方は、乳房がやわらかくなる月経後1週間がおすすめです。

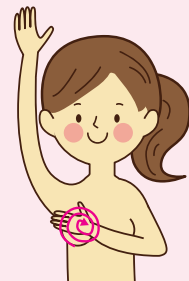
CHECK 1 見て

「くぼみ・ふくらみ」、「ただれ・変色」「ひきつれ」はありませんか？
鏡の前に立ち腕を上げ、色や形を見てください。



CHECK 2 さわって

「しこり」はありませんか？
4本指で「の」の字を書くように、指先で軽くなでるようにして
“しこり”の有無を調べてください。



CHECK 3 つまんで

「血の混じったような分泌物」は出ませんか？指で乳頭の根元を軽く
つまんで、分泌物が出ないか調べてください。



CHECK 4 横になって

「しこり」はありませんか？仰向けに寝て、乳房をさわって、しこりを
調べてください。背中の下に低めの枕か畳んだタオルを入れると調べやすくなります。



早期発見の秘訣は、定期

厚生労働省「がん検診受診率50%達成に向けた集中キャンペーン」
イメージキャラクター けんしんくん
がん（雁）とがん（癌）を、検診（けんしん）
と（上杉）謙信（けんしん）をかけています。

コロナ禍でも、がんは変わらず発生していると考えられ、受診控えによりがんが未発見となっていることが懸念されています。

早期発見すれば、90%以上の方が治癒するといわれています。

**今年度のがん検診は
11月末まで！
町指定医療機関にて
ご予約受付中!!**

昭和37年・47年・57年生まれの方は、今年度が節目助成券の対象年齢のため、最大半額でがん検診を受けられます。

また、平成14年生まれの方は子宮頸がん、昭和57年生まれの方は乳がん検診無料クーポン券の対象です。対象の方には5月に助成券およびクーポン券を発送しております。紛失され再発行をご希望の方は、健康推進課までご連絡ください。



←町指定医療機関の
詳細はこちら

乳がん検診

対象者：
40歳以上の女性
(S57年生まれを含む)
内容：マンモグラフィ

肺がん検診

対象者：40歳以上
(S57年生まれを含む)
内容：
胸部レントゲン撮影
50歳以上かつ、喫煙
指数（1日の喫煙本数
×喫煙年数）が600
以上の方は、喀痰検
査と一緒に受ける事
をおすすめします。

子宮頸がん検診

対象者：20歳以上
(H14年生まれを含む)
内容：視診、細胞診、
内診（医師の判断に
より実施）

胃がん検診

バリウム
対象者：35歳以上
(S62年生まれを含む)
胃カメラ
対象者：50歳以上
(S47年生まれを含む)

前立腺がん検診

対象者：50歳以上
(S47年生まれを含む)
内容：血液検査
(前立腺特異抗原値測定)

大腸がん検診

対象者：35歳以上
(S62年生まれを含む)
内容：便潜血検査2日法
(検便)

※胃カメラ検査、子宮頸がん、乳がん検診は、令和3年度に受診された人は受診出来ません。