

## スポーツ



### 家族体力つくりの日

生涯学習課 ☎0561・76・0030

時 12月18日(日)午前9時30分～11時

場 町内各小学校(体育館・グラウンド)

内 東郷小：タスポニー、ファミリーバドミントン、テニスボール 春木台小：ウォーキング 諸輪小：グラウンドゴルフ大会 音貝小：楽々ビーチボール、ボッチャ 高嶺小：ビーチボール 兵庫小：夢ボール

他 参加当日に、ご自宅での検温、手指消毒、運動時以外のマスク着用など、新型コロナウイルス感染症拡大防止対策の実施をお願いします。また、学生は、学校で配付されている「健康チェックカード」を持参してください。  
※新型コロナウイルス感染症の影響により中止する際は、町ホームページにてお知らせします。

### 町・学校体育施設開放利用 責任者資格取得講習会

町総合体育館 ☎0561・38・6111

時 12月2日(金)午後7時から

場 町民会館2階会議室

対 未受講または新たにチーム

の結成を予定している町内在住・在勤の成人  
申 12月2日(金)午後5時までに町総合体育館窓口へ。

### 学校体育施設利用調整会

町総合体育館 ☎0561・38・6111

時 12月16日(金)午後7時から

場 町民会館2階会議室

※調整会に参加できるのは、原則1団体1人まで

▼調整期間 1月4日～3月31日

※再利用調整日は、利用希望日の属する月の前月25日から3日間に翌月分、利用を希望する月の10日からの2日間にその月の15日から末日までの申請が可能です。(火曜日は午後6時～午後9時まで)

### 第46回町民納射弓道大会

時 12月18日(日)午前9時30分集

合(開会式午前10時から)

場 町総合体育館弓道場

内 近的(個人競技)

▼試合方法 競射(36m的)

対 町内在住、在学、在勤者、近隣市民

¥ 無料

申 12月10日(土)までに町総合体育館窓口へ

育館窓口へ

問 弓道部 部長 中島

☎0561・38・1646

### スポーツ結果

#### 第45回夏休み小学生ソフトボール大会

時 8月28日(日)

場 愛知池運動公園運動場

優勝

スポーツクラブボンフリー

▼参加者 190人(8チーム)

#### 第31回町民ミックスダブルステニス大会

時 9月18日(日)

場 愛知池運動公園テニスコート

優勝

畠山裕貴・奥村麻美ペア

▼参加者 26人(13チーム)

#### 第43回東尾張中学生女子ソフトボール新人大会

時 9月24日(土)

場 愛知池運動公園運動場

優勝 日進中学校

▼参加者 60人(2チーム)

#### 第25回町オープンバドミントン大会

時 9月25日(日)

場 町総合体育館アリーナ

Aの部優勝

フレインファーム

Bの部優勝 チーム清水

Cの部優勝 OXY・B

Dの部優勝 チーム松田

▼参加者 108人(18チーム)

#### 第40回町秋季卓球大会

時 10月9日(日)

場 町総合体育館アリーナ

優勝 大脇奏人(春木中学校)

▼小学生女子個人戦の部

優勝 竹野瑠那(春木中学校)

▼一般男子個人戦の部

優勝 日置佳敬(TG)

▼一般女子個人戦の部

優勝 鶴田紗耶(東郷高校)

▼シニア男子個人戦の部

優勝 天野卓治(東卓クラブ)

▼参加者 125人

#### 第63回秋季男子・女子ダブルステニス大会

時 10月16日(日)

場 愛知池運動公園テニスコート

男子の部

優勝

山田洋・富田一行ペア

女子の部

優勝

高塚美津江・小寺朋子ペア

▼参加者 48人(24チーム)

#### 第40回町剣道大会

時 10月16日(日)

場 町総合体育館アリーナ

小学生低学年の部

優勝 藤山奏人(瀬戸神武館)

小学生中学年の部

優勝 江坂武祐(日進剣友会)

小学生高学年の部

優勝 伊東蒼翔(六然会)

中学生男子の部

優勝 水谷成那(春木中学校)

中学生女子の部

優勝 江口心絆(東郷中学校)

▼参加者 199人(5団体9中学校)



# イベント



## 第24回 音楽祭 in TOGO

生涯学習課 ☎0561-386411

### ソロ・アンサンブルの部

時 12月4日(日)午後1時開演  
(午後0時30分開場)

▼出演 東郷町在住、在勤、在学者を含むプロの演奏家、アマチュア、音大生など

場 町民会館ホール

▼入場料 無料(全自由席)

※ご入場の際には必ず「来場者名簿」のご提出をお願いします。詳しくは町ホームページをご覧ください。



## 令和5年成人式

生涯学習課 ☎0561-386411

対象者には、12月上旬頃に成人式の案内を発送します。

時 令和5年1月8日(日)午後1時30分式典開始(0時30分受付開始)

場 町民会館ホール  
対 平成14年4月2日〜平成15年4月1日生まれの人

※新型コロナウイルスの感染状況に応じて、安全を優先し2回に分けて実施する可能性があります。その際は、12月上旬に送付する案内や町ホームページなどで掲載しますのでご確認ください。



### 転出した人も参加できます

以前東郷町に住んでいた、現在は住所を町外に変更されている人も参加することができます。出席を希望される人は、生涯学習課までご連絡ください。

式典の名称については、成人式実行委員でアンケート結果をふまえ検討し、「成人式」と決定しました。



## TOGO大学講座

生涯学習課 ☎0561-384111

後期「片付けは家事を楽しむ 家族の笑顔を増やす特効薬」

片づけや掃除が、後回しにされないのはなぜ?やる気が出ないのはなぜ?その理由と、楽しくできるポイントをお伝えします。頑張りすぎず、ちょっとした気持ちの転換で、今度こそ楽しく片づけて家族みんなの笑顔につなげましょう。

時 12月17日(土)午後2時〜4時

場 町民会館2階大会議室  
講 高原智子氏 (Tagorana Living代表)

定 50人

¥ 500円

▼受講券 町民会館窓口(火曜休館)で販売中。電話予約受け付け中。



### レクチャーミニコンサート

生涯学習課 ☎0561-384111

第4回 音楽は…自由でしょ?

2013年結成より、交響曲からアイルランド民謡や映画音楽などのレパートリーを引っさげて、「魅せるコンサート」をお届け致します。

普段聴く音楽が生楽器で演奏される音と心の振動を、肌と耳で感じて特別な時間をお楽しみくださいませ。

時 令和5年2月24日(金)午後6時30分開場、7時開演

▼出演 中川香 (ヴァイオリン)、松本一策 (ヴァイオリン)、伊藤玉木 (コントラバス)、北川美晃 (ピアノ)、三柘沢信 (ドラム&パーカッション)

場 町民会館ホール(ステージ下の客席で鑑賞します)

対 一般(未就学児不可)

定 50人(多少増員あり)

¥ 1,000円

▼受講券 町民会館(火曜休館)窓口で販売中。電話予約受け付け中。

▼プログラム 生涯学習情報誌「ジョイフル2022秋号」をご覧ください。



## みんなの伝言板

### 東郷高校美術コース卒業制作展

内 美術コース3年生の作品を展示します。ぜひお越しください!

時 12月9日(金)〜11日(日)時間は本校ホームページをご覧ください。

場 いこまい館多目的室B

対 誰でも

¥ 無料

申・問 東郷高校 ☎0561-39-1515

### みんなの伝言板で会員募集や行事の告知をしませんか。

【記事を掲載できる人】町内で活動する町民団体など

【申し込み期間】2月号…12/15(木)まで

【申し込み方法】掲載申請書(町ホームページで入手可)を人事秘書課へ。

◎人事秘書課 ☎0561-56-0715



変更する場合があります。詳しくは、問い合わせ先へご連絡ください。



**多文化子育てサロンを開催します**  
 地域協働課 ☎0561-56-0727  
 東郷町と名古屋柳城女子大学・名古屋柳城短期大学による多文化子育てサロンを開催します。  
 いろいろな国の親子が集まる場です。みんなで遊んで、子育てについて話しましょう！  
**第6回「保育園について聞いてみよう」**  
 時 12月17日(土)午前10時～11時30分  
 場 中部保育園  
**対** 0歳から6歳の子どもがいる日本人親子と外国人親子(7歳以上の兄・姉と一緒に参加できます。)  
**定** 各回10組程度  
**¥** 無料  
**申** 町ホームページから申し込みしてください。



**募集**  
**サンタがおうちにやってくる**  
 12月24日クリスマススイーブに、サンタクロースに扮した商工会青年部員が皆様のご家庭を訪問し、子どもたちにプレゼントを配達します。  
**時** 12月24日(土)午後5時～7時ごろ  
**対** 5歳程度までの子どもがいる町内の家庭  
**定** 20件(応募多数の場合は抽選)  
**¥** 無料(プレゼントは各家庭でご用意ください)  
**申** 12月5日(月)までに町商工会ホームページからお申し込みください。  
**問** 町商工会 ☎0561-38-0821  
**▼注意事項** 新型コロナウイルス感染症拡大の状況により、内容の変更または中止する場合があります。



**福祉**  
**電力・ガス食料品等価格高騰緊急支援給付金(住民税非課税世帯など)**  
 福祉課 ☎0561-56-0722  
 電力・ガスを含むエネルギー・食料品価格等の物価高騰による負担を軽減するため、特に影響が大きい住民税非課税世帯等に、1世帯あたり5万円の現金を給付します。  
**▼対象および手続方法**  
 ①基準日(令和4年9月30日)において世帯全員の令和4年度分の住民税均等割が非課税である世帯。  
 ↓12月初旬に対象世帯の世帯主宛てに、給付金支給要件確認書を発送します。期日までに御記入の上、返信用封筒で返送してください。不備がなければ、福祉課が受け付けてから約4週間で振り込まれます。  
 ※ただし、令和4年1月2日以降に転入した世帯については別途御案内します。  
 ②令和4年1月以後に予期せず家計が急変し、①の世帯と同様の状況にあると認められる世帯。  
 申請書は福祉課窓口と町ホームページにて公開します。申請書を記入の上、添付書類とともに福祉課へ提出してください。相談は電話でも可。  
**問** 制度について：内閣府コー



**保健**  
**健康づくりリーダーによる健康体操講座**  
 健康推進課 ☎0561-37-5883  
 みんなで一緒に体操をして体と心をリフレッシュしましょう。  
**時** 12月15日(木)午前9時50分～11時30分  
**場** いこまい館1階多目的室A  
**¥** 100円  
**持** 上靴、タオル、お茶、マスク  
**申** 不要



**保健**  
**給付金**  
 ルセンター ☎0120-526-145  
 午前9時～午後8時(土日祝、12月29日(木)から1月3日(火)除く)手続きについて：福祉課  


**防災 防犯** は **広告**  
**安全・安心 123チャンネル**  
 CCNet株式会社 ☎0120-441061  
 名古屋市緑区元徳重一丁目103番地

**うちの子「結婚」しないのかしら?** **広告**  
**独身のお子様の結婚相談承ります**  
 お子様の結婚に関するお悩み、プロの仲人がお答えします。  
 まずはお気軽に仲人にご相談下さい  
**☎052-253-6636**  
 結婚相談所 ムスベル



**対 町内在住者**  
**¥ 無料**  
 他会場では、運動教室も開催  
 していません。ぜひお立ち寄り  
 ください。  
**申 不要**（混雑時には次回のご  
 案内をさせていただきます場合が  
 あります）

町と藤田医科大学と共催で、「まちかど保健室」を開催して  
 います。皆さんの健康と暮らし  
 を支え、住み慣れた地域で  
 いつまでも安心して過ごせる  
 よう寄り添います。  
**時** 【白鳥】12月16日(金)午前10  
 時～11時15分 【白土】12月12  
 日(月)午後1時30分～午後2時  
 45分  
**場** 白鳥・白土コミュニティセ  
 ンター（白鳥3丁目15、大字  
 春木字涼松225-1）  
**内** ご自身やご家族の健康のこ  
 となど、ちょっとした相談や  
 疑問にお答えします。

まちかど保健室  
 高齢者支援課 ☎0561-56-0735

きらめきエクササイズ  
 健康推進課 ☎0561-37-5813



リラックスイキガ、脂肪燃焼  
 エクササイズなどを行います。  
 運動初心者の人も大歓迎です。  
**時** クール制で1クール3回  
 コースです。  
 2クール 1月13日(金)、1月  
 23日(月)、2月20日(月)午前10時  
 ～11時（受け付け9時45分）  
**対** 町内在住の20～50歳代の人  
**定** 20名（先着順）  
 ※生後6カ月以上の託児あり  
 （200円）  
**場** いこまい館1階多目的室A  
**持** 飲み物、タオル、マスク  
**¥ 無料**  
**申** 電話にて受け付け中。

令和4年生活のしづら  
 などに関する調査

福祉課 ☎0561-56-0733

全国在宅障害児・者等実態調査  
 厚生労働省では、障がい者

施策の推進に向けた検討の基  
 礎資料とするため、在宅の障  
 がい児・者など（難病等患者  
 やこれまでの法制度では支援  
 の対象とならない人を含む）  
 の生活実態とニーズを把握す  
 るため、全国の在宅障がい児・  
 者の生活のしづらさなどに関  
 する調査を12月に実施します。  
 「調査実施のお知らせ」が届い  
 た人で調査員が訪問した際に  
 は、ご協力をお願いします。  
**問** 福祉課 障がい者福祉係

**瀬戸保健所**

新型コロナウイルス対策の  
 ため中止する場合があります。  
 詳しくは電話にてお問い合わせ  
 してください。

①精神保健福祉相談  
 毎週月～金曜日（祝日除く）  
 の午前9時～正午、午後1時  
 ～4時30分  
 ☎0561・82・2158

②エイズ検査、B・C型肝炎  
 検査（無料匿名検査）  
 12月6日(火)午前9時～11時  
 ☎0561・82・2197

《共通事項》  
**場** 瀬戸保健所（瀬戸市見付町  
 38-1）

※①②の予約および問い合わせは  
 せは豊明保健分室（豊明市沓  
 掛町石畑142-20）  
 ☎0562・92・9133で  
 も行っています。



東名古屋医師会休日急病診療所  
 ☎0561-73-7555

内科・小児科領域で、急な  
 発病などでお困りの人を対象  
 としています。  
 発熱がある人および発熱の  
 有無について迷われる人は、  
 来所前に電話で連絡ください。

**時** 日曜日・祝日・12月29日(木)  
 ～1月3日(火)午前9時～午後  
 4時30分（うち1時間昼休憩  
 あり）  
**場** 日進市蟹甲町中島22番地  
 （日進市中央福祉センター1階西側）

▼その他 受診の際には、健  
 康保険証、各種医療証をお持  
 ちください。



愛知歯科医療センター  
 ☎0522-6626-0102

休日緊急歯科診療を行って  
 います。  
**時** 日曜日・祝日午前9時～正  
 午、12月29日(木)午前9時～11

**相続登記が法律で義務化されます！**

広告

3年以内に相続登記をしないと  
 10万円以下の過料が科されます。

自宅の土地や畑が亡くなった方の  
 名義のままになっていませんか？

そんなときは、相続と登記の専門家  
 司法書士にご相談ください。

東郷町・日進市 地域密着

愛知県司法書士会 所属

司法書士 行政書士 石川 欽一

日進市浅田町上ノ山1番地11  
 グランレイム赤池1402

お気軽にどうぞ

HPはこちらから↑

TEL:052-846-3207



時、12月30日(金)～1月3日(火)午前9時～11時、午後1時～3時  
**場** 名古屋市中区丸の内3-5-18 愛知県歯科医師会館1階  
 あいち口腔保健センター内  
**▼その他** 受診の際には、健康保険証、各種医療証をお持ちください。



## 税・年金・保険

**所得税の確定申告について**  
 税務課 ☎0561-56-0724

役場での所得税の確定申告について  
 新型コロナウイルス感染症の拡大防止のため、東郷町役場での確定申告は全て事前予約制とし、入場制限させていただきます。(昨年度まではA

申告のみ事前予約制でしたが、今年度(令和4年分)の確定申告はB申告も事前予約制とします。予約方法については12月下旬ごろ、回覧および町ホームページにてお知らせします。  
**他** 確定申告の詳細については、広報とらごう1月号および2月号をご覧ください。

**申告は便利なマイナンバーカードでー申請はお早めにー!**  
 確定申告はマイナンバーカードを利用したマイナンバーカード方式がお勧めです。お手持ちのスマートフォンやパソコンで自宅から簡単に申告ができます。なお、マイナンバーカードの取得には、申請から約1カ月かかりますので、お早めにお手続きください。(マイナンバーカードの申請手続きについては、住民課へお問い合わせください。)

**問 確定申告について**  
 税務課 ☎0561-56-0724  
 24 (ダイヤルイン)  
**マイナンバーカードについて**  
 住民課 ☎0561-56-0731 (ダイヤルイン)



## 土地・家屋の状況は変わっていませんか

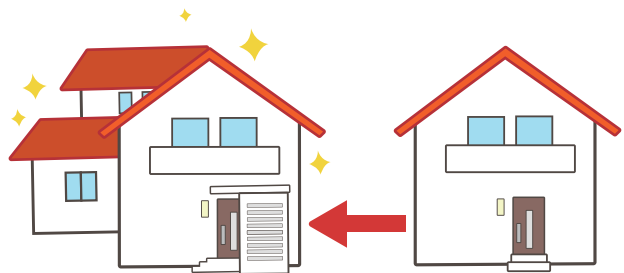
税務課 ☎0561-56-0725

固定資産税は、毎年1月1日の状況に応じて課税されます。令和4年中に土地・家屋の状況が変わった人は、12月中にお知らせください。

なお、町ホームページにも同内容の記事を掲載していますのでご覧ください。

### ▼対象者 令和4年中に

- ①土地の利用状況を変更した人
  - ②家屋を取り壊したり(一部取り壊しを含む)、増築した人
  - ③家屋の所在地番や用途などを変更した人
- ※②③の場合で、滅失登記または変更登記を済ませられた人は連絡不要です。



## お知らせ



### バスのめりえを展示します。

**未来プロジェクト課 ☎0561-56-0763**  
 10月に開催した「こどもエコばんぱく」東郷2022」でお子さんが描いたじゅんかい君のめりえをバス車内などで展示します。この機会にぜひ巡回バスでお出かけください。  
**時** 12月1日(木)から1月31日(火)  
**場** 巡回バス車内とL・I・V・R T・O・G・O (ららぽーと愛知東郷1階) 内  
 ▲展示イメージ

有者などは、意見書を提出できます。  
**時** 11月28日(月)～12月12日(月)の  
 開庁時間内  
**場** 都市計画課  
**▼意見書の提出** 12月19日(月)午後5時15分までに都市計画課へ

### 年末の交通安全町民運動を実施します

**安全安心課 ☎0561-56-0719**  
 年末は師走特有の慌ただしさから注意力が散漫となり、交通事故が起きやすくなります。また、忘年会など飲酒の機会が増える時期ですが、飲酒運転は犯罪です。絶対にやめましょう。  
**時** 12月1日(木)から12月10日(土)までの10日間  
**▼スローガン**  
 ストップ・ザ・交通事故  
 く高めようモラル 守ろうルール

### ▼重点

- 夕暮れ時と夜間の事故防止
- および歩行者の安全確保
- 運転者の安全運転意識の向上
- および飲酒運転などの根絶
- 自転車の交通ルール遵守の徹底



### 都市計画案の縦覧

**都市計画課 ☎0561-56-0747**  
 東郷セントラル地区の都市計画のうち、地区計画の案を縦覧します。  
 この案に意見がある土地所

小中学校入学説明会

学校教育課 ☎056-560752

町立小中学校では、令和5年度の入学予定者の保護者に対し、入学説明会を実施します。

▼日程など

学校名	日時	場所
<b>【小学校】</b>		
東郷小学校	令和5年1月26日(休) 午前10時20分～午後0時15分	体育館
春木台小学校	令和5年1月23日(月) 午前10時～11時30分	
諸輪小学校	令和5年1月26日(休) 午前10時～11時	
音貝小学校	令和5年1月27日(金) 午前9時30分～11時30分	
高嶺小学校	令和5年1月25日(水) 午前9時30分～11時	
兵庫小学校	令和5年1月24日(火) 午前10時～11時45分	多目的室
<b>【中学校】</b>		
東郷中学校	令和4年12月19日(月) 午後1時50分～2時40分	体育館
春木中学校	令和5年1月19日(休) 午後1時30分～3時30分	
諸輪中学校	令和5年1月19日(休) 午後1時30分～2時30分	

就学援助費(新入学学用品費)の入学前支給

学校教育課 ☎056-560752

町では、小中学校のお子さんがいて、経済的に困っている保護者に対し、学校に必要な費用(学用品費、学校給食費など)を援助する事業を

実施しています。

その中で、令和5年度に小中学校へ入学されるお子さんがあるご家庭で、経済的理由によって入学にかかる費用負担が困難な保護者に対し、新入学学用品費(ランドセルなどを購入するための費用)の支給を入学前に行います。

対 次の条件を全て満たす人

- ①申請時に町内在住の保護者
- ②令和5年度に町立小中学校に入学する児童の保護者
- ③経済的に困窮していると認められる世帯(町民税非課税世帯など)

▼支給金額 児童1人あたり54,060円(定額)

▼支給時期 令和5年1月末(予定)

▼申請期間 12月28日(水)まで

午前8時30分～午後5時15分(土・日曜日、祝日を除く)

申 学校教育課

※入学予定校での申請はできません。

持 ①小学校入学予定者就学援助費受給申請書、②世帯全員の収入に関する資料(源泉徴収票、直近3ヶ月の給与明細など)、③振込先口座のわかるものの写し(預金通帳、キャッシュカード)

①は学校教育課で用意しています。

他 申請の際は、生活状況や収入などを聞き取りますので、ご協力ください。詳しくは、町

ホームページをご覧ください。

QRコード

056-560719

056-560715

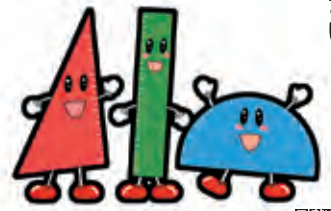
056-560715

056-560715

056-560715

056-560715

056-560715



ホームページをご覧ください。



災害時における支援協力に関する協定書の締結

安全安心課 ☎056-560719

10月25日(火)、佐川急便株式会社と災害時における避難所などへの支援物資の荷役作業または、配送などに関する協定を締結しました。

この協定は、支援物資の管理から避難所への配送までご協力いただくものとなります。



「みんながお得!! TOGOEメールチケット」利用期限が迫っています

産業振興課 ☎056-560741

メールチケットの利用期限は、令和5年1月20日(金)です。期限内のご利用をお願いします。

また、メールチケットはゆうパックまたは簡易書留でお送りしました。郵便局での保管期間が経過したメールチケットを町で保管していますので、お心当たりのある人は、産業振興課までお問い合わせください。

令和4年秋の叙勲旭日双光章を受賞

人事秘書課 ☎056-560715

石川伸作さん(和合・81歳)は、平成10年から2期8年間にわたり東郷町長を務め、町政の発展に寄与されました。在任中は、町内の交通機関の確保のため、巡回バスの運行を開始し、また、町民の身体と心の健康づくりと交流のための施設として、イーストプラザいこまい館をオープンしました。

子どもたちに語れる住みよい豊かなまちづくりを目標に、安らぎと夢のある東郷町づくりに尽力されたことが評価され、私一人の力ではなく、町民の皆様は勿論、実際に執務を行った職員の皆様

様、そして一緒になって町のために活動していただいた議員の皆様のお力添えがあつてこそその受賞だと感じており、誠に光栄です。」と話しました。



受章おめでとうございます

●危険業務従事者叙勲

・瑞宝双光章

向井 博さんが、警察功勞として瑞宝双光章を受章されました。

「国の教育ローン」のご案内

高校、短大、大学、専修学校、各種学校や外国の高校、大学などに入学・在学するお子さんをお持ちのご家庭を対象とした公的な融資制度です。

▼融資額 お子さん1人につき350万円以内

▼金利 年1.80 固定金利 ※母子家庭の人などは年1.40% (令和4年9月1日現在)

▼返済期間 18年以内

HP 「国の教育ローン」で検索

問 教育ローンコールセンター

☎0570・008656

(ナビダイヤル) または

☎03・5321・8656

# 12月のマイナンバーカード休日夜間対応窓口および諸証明休日発行窓口

◎問い合わせ 住民課 ☎0561・56・0731

日（曜日）	時間	その他
12月4日（日） 【1月は8日（日）】	午前9時～正午	休日臨時窓口【第1日曜日】 マイナンバーカードに関係した業務のみ
12月10日（土） 12月24日（土） 【1月は14日（土）、28日（土）】	午前9時～正午	諸証明休日発行窓口【第2・第4土曜日】 マイナンバーカードに関係した業務、住民票の写し・戸籍謄抄本など・ 印鑑登録証明書の発行、印鑑登録申請（要事前予約）
12月15日（木） 【1月は19日（木）】	午後5時15分～8時	平日夜間臨時窓口【第3木曜日】 マイナンバーカードに関係した業務のみ

場所／役場1階住民課窓口（正面玄関左側の夜間休日通用口からお入りください。）

各手続の持ち物などは町ホームページをご覧ください。

ホーム>組織で探す>住民課>業務案内>届出・証明>住民票>住民票等諸証明休日発行

※転入・転出の届出などの業務は行いません。詳しくは住民課へお問い合わせください。

※窓口の混雑が予想されるので、可能な人は、平日開庁時間中の窓口をご利用ください。

★マイナンバーカードをお持ちの人であれば、**町LINE公式アカウント**からの申請で住民票の写しを郵送（郵送料はお客様負担）で取得できます。

マイナンバーカード、電子証明書（英数字6文字以上のパスワード）、マイナンバーカードが読み取れるスマートフォン、LINEPayまたはクレジットカードが必要です。

詳しくは町ホームページ「ホーム>組織で探す>住民課>業務案内>届出・証明>住民票>LINEから手軽に住民票の写しが申請できます」をご覧ください。



## 年末年始住民課窓口混雑カレンダー

年末年始は例年住民課窓口が大変混雑します。

お手続きの内容に関わらずお時間がかかりますのでご了承ください。

12/26 （月）	12/27 （火）	12/28 （水）	12/29～1/3 （木）（火）	1/4 （水）	1/5 （木）	1/6 （金）
混雑	混雑	非常に混雑	閉庁日	非常に混雑	混雑	混雑

お知らせ



## マイナンバーカード出張申請サポートを実施します！

日時☆12月18日（日）午前10時～午後4時（最終受付午後3時45分）

場所☆ららぽーと愛知東郷 1F BANANA REPUBLIC前



写真撮影無料！

お買い物のついでにぜひお立ち寄りください。

令和4年12月末までにマイナンバーカードを申請した人がマイナポイント付与対象者です。

（マイナポイント獲得の申込期限は令和5年2月末までです。）



## 社会福祉協議会

☎0561-375411

### 赤い羽根共同募金

12月31日まで全国一斉に募  
金運動が行われています。  
また12月1日からは歳末た  
すけあい募金も始まりませ  
う。ご協力をお願いいたしま  
す。



### コーヒードリッピングタイムC&B

地域のサロンや行事などで  
活動しているコーヒーボラン  
ティア「C&B」と一緒に、  
ハンドドリッピングでコーヒーを  
いれてみませんか。ゆったり  
とした時間を過ごしましょう。  
時 12月14日(水)午後1時30分  
3時

場 いこまい館 調理室・ラン  
チルーム

対 町内在住の人  
定 12名(先着順)

¥ 無料

申 町社会福祉協議会 地域福  
祉係



## シルバー人材センター

☎0561-385811

### 新入会員説明会

人生100年時代。体を動  
かして健康保持をしながら、  
生きがいを見つけませんか。  
働く意欲のある町内在住で60  
歳以上の人のご参加をお待ち  
しています。

### 入会説明会

時 12月6日、20日(水)午後2  
時から

場 高齢者ワークプラザ

¥ 年会費半期分 1,000  
円

### 持筆記用具・印鑑

※日程が合わない人は事前連  
絡をいただければ随時実施し  
ます。



### 仕事をお願いします

草刈、屋内外清掃、ペンキ  
塗り、襖・障子・網戸張り、  
チラシ配布など



### 春・夏の庭木剪定の予約

春・夏の剪定(4月〜7月分  
は、令和5年3月1日午前9  
時から受付を始めます。



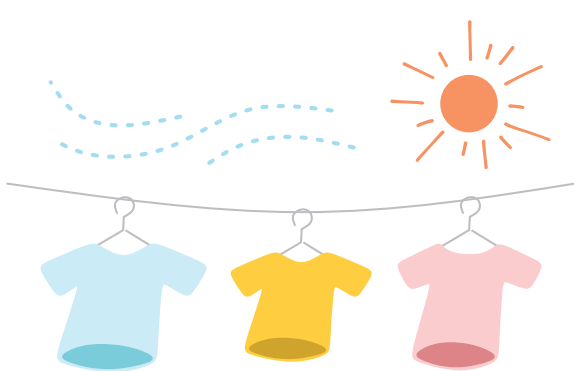
### シルバー生活応援隊 (ワンコインサービス)

高齢者宅のちょっとした困  
りごとの、手伝いをします。  
対 町内在住の65歳以上でお困

りの人

内 電球などの交換、ゴミ出し、  
軽い家具の移動、衣類の整理、  
食器洗い、洗濯物干し・取込み、  
電池交換などの軽作業

▼作業時間 1作業30分以内  
¥ ワンコイン(500円)  
※まずは、ご相談ください。



### 愛アアキッチン

#### 惣菜ランチ

毎週水曜日の午前11時から  
午後1時30分まで営業。  
年末は12月21日(水)まで営業、  
年始は1月11日(水)から営業し  
ます。

### 愛アア工房

会員の手作り小物、木工製  
品の販売を行っています。

広告

### テスト結果

これから毎日  
正しい○ → 合格  
10個以上 トレーニング  
続けて下さいね。  
10個未満 → 脳トレーニングが必要

デサービスセンター  
エイジトピア諸輪

☎0561-38-6700

www.kuntokukai.or.jp/morowa/  
東郷町諸輪字後山60-5

認知症予備軍  
かもしれ  
ません。



## 脳トレ テストです

下の文章の中の  
“あいうえお”  
全てに○を  
つけて下さい。

むかし むかし あるところに  
えいじとびあもろわ でいさーびす  
というところがありました。  
うんどうしたり、おしゃべりしたり、  
からおけしたり、おともだちが  
たくさんできて、とてもいいところです。




# 環境インフォメーション

◎問い合わせ 環境課 ☎0561・56・0729

## ◆可燃、金属類、陶磁器・ガラス、ビン・ペットボトルの収集日（12月）

地区	可燃 (毎週)	金属類	陶磁器・ ガラス	ビン・ペットボトル（地区資源回収）				
				資源回収場所	回収日			
祐福寺	月・木	14・28日 (第2・4水曜日)	28日 (第4水曜日)	祐福寺公民館・東郷春木クリニック横	12月11日 (第2日曜日)			
部田				部田コミセン・ビレッジハウス東郷				
西白土	西白土ふれあいセンター、旭ヶ丘児童遊園前							
兵庫・三ツ池	部田山コミセン							
清水	清水コミセン							
傍示本	傍示本公民館							
傍示本の一部 (春木川より北東側)	7・21日 (第1・3水曜日)			21日 (第3水曜日)		和合公民館・知々釜グラウンド・牛廻 間区駐車場	※回収時間は、 各地区の回覧 など参照。 回収日は変わ る可能性あり。	
和合						諸輪住宅集会所		
諸輪住宅						和合ヶ丘コミセン		
和合ヶ丘						春木台コミセン		
春木台	月・木	14・28日 (第2・4水曜日)	28日 (第4水曜日)	白鳥コミセン・高嶺公園・尼ヶ根公園	12月18日 (第3日曜日)			
白鳥				御嶽公園・大坊池公園				
御岳	204棟横ごみ集積所							
押草団地（北）	押草団地407棟前							
押草団地（南）	諸輪公民館							
諸輪	北山台コミセン・中央公園							
北山台	火・金			14・28日 (第2・4水曜日)		28日 (第4水曜日)	白土コミセン・ゲートボール駐車場（ビ ンのみ）・ラドーニ東郷（ビンのみ）・ レインボー東白土（ビンのみ）	※回収時間は、 各地区の回覧 など参照。 回収日は変わ る可能性あり。
白土								

◎可燃、金属類、陶磁器・ガラスごみは、収集日の午前8時までに町指定袋に入れて、ごみ集積場所に出してください。  
ルールを守り、カラスネットには生活ごみを優先して被せるなど、ごみ集積場所をきれいに保ちましょう。



スマイルベイビー  
**スマイビス**



株式会社 東郷製作所

本社工場  
〒470-0162 愛知郡東郷町大字春木字蛭池1番地  
TEL 0561-38-1111 (代表) <http://www.togoh.co.jp>

いやし型赤ちゃんロボット『スマイビス』  
スマイビスの赤ちゃん語は、高齢者の方を癒し、お相手してくれます。  
介護する方が時間をつくりたい、手を空けたい時などに  
お力になれる場合があります。

\*個人差により効果が見込まれる場合とそうでない場合がございますことをご了承願います。

広告

## 年末年始のごみ・し尿収集業務案内

地区名など	種類	12/15 (木)	16 (金)	17 (土)	18 (日)	19 (月)	20 (火)	21 (水)	22 (木)	23 (金)	24 (土)	25 (日)	26 (月)	27 (火)	28 (水)	29 (木)	30 (金)	31 (土)	令和5年1月 最初の収集日
諸輪、和合、諸輪住宅、北山台、傍示本の一部 (春木川より北東側)	燃えるごみ		●				●			●				●			●		6日(金)
	金属類							●											4日(水)
	陶磁器・ガラス							●											18日(水)
傍示本 (春木川より南西側) 白土、西白土、兵庫、三ツ池、清水	燃えるごみ		●				●			●				●			●		6日(金)
	金属類														●				11日(水)
	陶磁器・ガラス														●				25日(水)
祐福寺、部田、春木台	燃えるごみ	●				●			●				●				●		5日(木)
	金属類															●			11日(水)
	陶磁器・ガラス															●			25日(水)
和合ヶ丘、白鳥、御岳、押草団地	燃えるごみ	●				●			●				●				●		5日(木)
	金属類							●											4日(水)
	陶磁器・ガラス							●											18日(水)
北部・中部資源回収ステーション	資源	●	●	●	●		●	●	●	●	●		●						4日(水)～

年末年始はごみ量が増えるため通常と収集時間が異なることがあります。必ず、朝8時までに集積場所に出すようにしてください。

種別	休業日	注意事項
粗大ごみ 戸別収集の受付	土・日曜日、祝日、 12/29(木) ～1/3(火)	<ul style="list-style-type: none"> <li>●年内に収集を希望する人は、<b>23日(金)</b>までに申し込んでください。 ※<b>29日(木)</b>が最終の収集日です。</li> <li>●<b>12/26(月)～28(水)</b>に申し込みをした人は、<b>1/12(木)</b>の収集となります。 ▼申し込み先: ☎0120・470・530 (午前9時～午後5時) ▼料金: 1個510円 (1回の収集につき5個まで。粗大ごみ収集券を購入してください。)</li> </ul>
家庭からでるごみの 尾三衛生組合への 直接持込み	12/31(土) ～1/3(火)	<ul style="list-style-type: none"> <li>●年末は燃えるごみ、粗大ごみ、金属類ごみ、陶磁器・ガラスごみともに<b>12/30(金)</b>が最終日です。 ▼搬入可能時間: (月～金) 午前8時30分～正午、午後1時～4時30分 (土曜日) 午前8時30分～11時30分 ※<b>12/29(木)・30(金)</b>は両日とも<b>1日搬入可能です</b>。 <b>搬入可能時間は、午前8時30分～正午、午後1時～4時30分</b> ▼料金: 20kgまで400円。超過分は10kgごとに200円加算。 ※12月29日、30日および1月4日は大変混雑しますので、なるべくこの日を利用してご利用ください。 <b>住所を確認させていただきますので、運転免許証などをお持ちください。</b></li> </ul>
し尿汲取り 浄化槽清掃	土・日曜日、祝日、 年末年始	<ul style="list-style-type: none"> <li>●収集業者により年末年始の休業日や申し込み最終日などが異なりますので、 直接収集運搬業者へお問い合わせください。 ▼東海清掃 (株) ☎0561・39・3321 ▼日の出衛生保繕 (株) ☎0561・72・0450</li> </ul>



※スマートフォンで左のQRコードを読み取ると、  
主な品目のごみの区分 (分別早見表) が見られます。