

# 東郷町コミュニティバス運行実績

令和7年9月末時点

東郷町企画部公共交通対策室

〒470-0198 東郷町大字春木字羽根穴 1 番地

TEL 0561-56-0716 FAX 0561-38-0001

✉ [tgo-kotsu@town.aichi-togo.lg.jp](mailto:tgo-kotsu@town.aichi-togo.lg.jp)

<http://www.town.aichi-togo.lg.jp>

# I 町巡回バスについて

## 1 目 的

住民の足としての交通機関を確保することにより、空白地帯の解消、町内交流の促進及び町内の活性化を図るもの。

## 2 概 要

- (1) 運行開始日 平成 12 年 4 月 3 日（以下の内容は、令和 7 年 4 月 1 日現在）
- (2) 運 行 日 年末年始（12 月 29 日～1 月 3 日）を除く毎日
- (3) 運行時間 午前 7 時 0 分～午後 7 時 41 分
- (4) 路 線 数 3 コース 8～12 便／日（土日祝日は 7～10 便／日）
- (5) 運行距離
  - ・南西コース 20.1 km（左回り）、19.9 km（右回り）
  - ・東コース 17.0 km（左回り）、16.0 km（右回り）
  - ・北コース 12.1 km（左回り）、11.9 km（右回り）
- (6) バス停留所数
  - ・南西コース 37 か所（左回り、右回り共）
  - ・東コース 33 か所（左回り、右回り共）
  - ・北コース 23 か所（左回り、右回り共）
  - 合 計 172 停留所（左右・複数コース兼用有り）

（仕様:コンクリートベース据え置きタイプφ530mm。ただし、ららぽーと愛知東郷バス停についてはパネル設置。）
- (7) 料 金 1 コース、1 乗車 100 円
- ただし中学生以下及び 65 歳以上並びに身体障害者手帳、療育手帳及び精神障害者保健福祉手帳の各手帳持参者と付添者 1 名まで無料

ららぽーと愛知東郷バス停、いこまい館バス停、日進駅バス停のいずれかでじゅんかい君別コースに乗り換える場合、乗継先のバスの料金が無料
- (8) 運行形態 名古屋鉄道（株）に運行委託（平成 12 年度のみ）  
東郷町自主運行（平成 13 年度～平成 29 年 9 月）  
瀬戸自動車運送（株）に運行委託（平成 29 年 10 月～）
- (9) 使用車両 日野 ポンチョ SDG-HX9JLBE 4 台  
全長 6,990 mm 全幅 2,080 mm 全高 3,100 mm  
小型 36 人乗り
- (10) 愛 称 等 「じゅんかい君」

## ■事業費（運行負担金）

令和3年度 66,043,267 円 （利用者一人当たり：438 円/人）

令和4年度 71,997,608 円 （利用者一人当たり：422 円/人）

令和5年度 65,346,200 円 （利用者一人当たり：333 円/人）

令和6年度 74,268,576 円 （利用者一人当たり：344 円/人）

## ■運行実績表

### ●令和3年度月別乗車数

	4月	5月	6月	7月	8月	9月	10月	11月	12月	1月	2月	3月	計
南西	2,328	1,901	2,168	2,609	2,292	2,467	2,322	2,144	2,063	1,730	1,723	2,258	26,005
東	2,774	2,781	3,116	3,123	2,484	3,094	3,177	3,047	2,728	2,398	2,458	2,897	34,077
北(左)	3,384	3,143	3,638	4,304	4,257	3,929	4,311	4,085	4,177	3,292	3,437	4,870	46,827
北(右)	3,266	3,070	3,476	3,964	3,738	3,610	4,124	3,890	3,882	3,111	3,246	4,507	43,884
計	11,752	10,895	12,398	14,000	12,771	13,100	13,934	13,166	12,850	10,531	10,864	14,532	150,793
収入	310,550	338,850	367,900	459,570	484,512	418,178	419,022	384,121	401,001	325,905	319,270	449,852	4,678,731

### ●令和4年度月別乗車数

	4月	5月	6月	7月	8月	9月	10月	11月	12月	1月	2月	3月	計
南西	1,992	2,005	2,105	2,099	2,090	2,133	2,224	2,141	1,976	1,756	1,977	2,490	24,988
東	2,961	3,040	3,171	2,955	2,504	3,032	3,016	2,859	2,556	2,444	2,661	2,840	34,039
北(左)	4,501	4,580	4,826	4,706	4,664	4,641	4,963	4,840	4,871	3,889	4,491	6,117	57,089
北(右)	4,230	4,307	4,583	4,651	4,515	4,556	4,777	4,419	4,391	3,939	4,366	5,708	54,442
計	13,684	13,932	14,685	14,411	13,773	14,362	14,980	14,259	13,794	12,028	13,495	17,155	170,558
収入	410,666	426,730	473,924	484,933	473,003	464,160	461,210	425,595	404,881	377,885	411,550	553,496	5,368,033

### ●令和5年度月別乗車数

	4月	5月	6月	7月	8月	9月	10月	11月	12月	1月	2月	3月	計
南西	2,219	2,396	2,423	2,533	2,586	2,528	2,734	2,667	2,586	2,150	2,598	2,831	30,251
東	2,926	3,213	3,148	3,031	2,757	3,173	3,212	3,068	2,867	2,655	2,959	2,950	35,959
北(左)	5,330	5,335	5,286	5,978	6,115	5,803	5,779	5,698	5,664	4,958	5,452	6,283	67,681
北(右)	5,047	4,806	4,807	5,184	5,481	5,468	5,557	5,349	5,117	4,723	5,113	5,981	62,633
計	15,522	15,750	15,664	16,726	16,939	16,972	17,282	16,782	16,234	14,486	16,122	18,045	196,524
収入	468,505	463,070	484,462	528,566	565,930	560,446	525,240	518,907	527,738	491,422	546,016	614,720	6,295,022

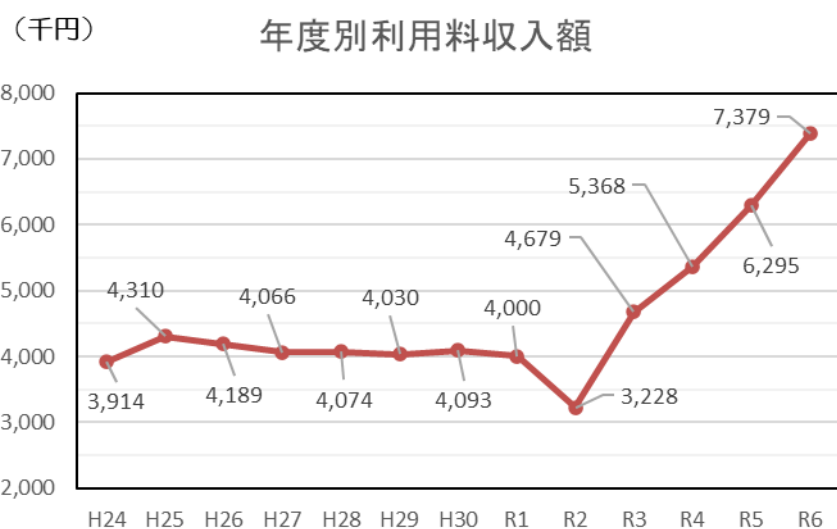
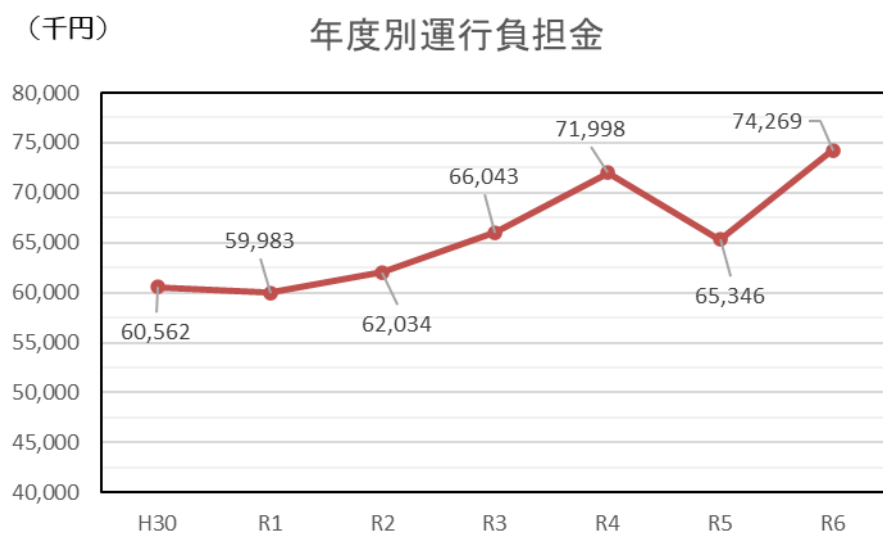
### ●令和6年度月別乗車数

	4月	5月	6月	7月	8月	9月	10月	11月	12月	1月	2月	3月	計
南西	2,588	2,643	2,673	3,206	2,906	2,736	2,953	2,956	2,686	2,522	2,654	3,271	33,794
東	3,012	3,290	3,288	3,399	2,583	3,253	3,342	3,148	3,000	2,772	2,882	2,984	36,953
北(左)	6,020	6,115	6,523	7,224	6,779	6,623	6,867	6,188	5,966	5,245	5,309	6,693	75,552
北(右)	5,635	5,731	5,825	6,438	5,858	5,979	6,499	5,985	5,673	4,860	5,106	6,144	69,733
計	17,255	17,779	18,309	20,267	18,126	18,591	19,661	18,277	17,325	15,399	15,951	19,092	216,032
収入	558,170	593,370	627,130	727,083	676,726	634,292	670,268	578,866	592,976	534,110	526,697	659,121	7,378,809

### ●令和7年度月別乗車数

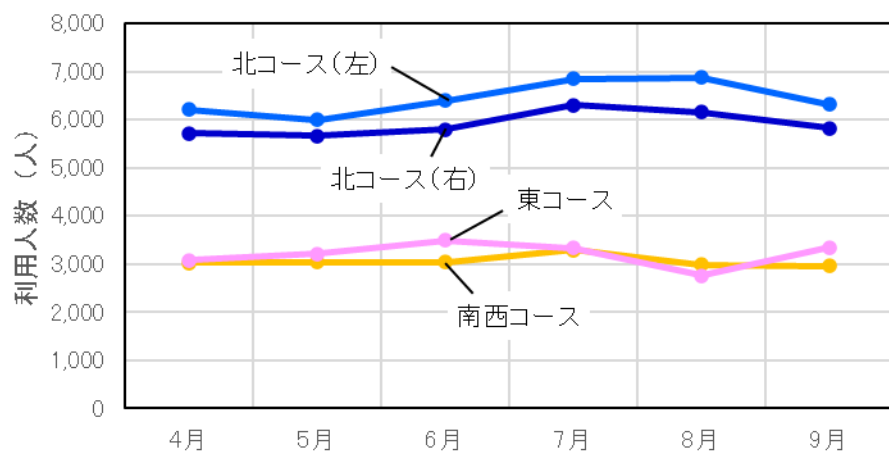
	4月	5月	6月	7月	8月	9月	10月	11月	12月	1月	2月	3月	計
南西	3,023	3,048	3,047	3,294	2,994	2,957							18,363
東	3,087	3,222	3,490	3,337	2,766	3,345							19,247
北(左)	6,212	6,001	6,394	6,854	6,881	6,325							38,667
北(右)	5,724	5,660	5,793	6,302	6,153	5,830							35,462
計	18,046	17,931	18,724	19,787	18,794	18,457							111,739
収入	587,940	603,801	640,745	701,115	702,751	648,405							3,884,757

＜年間別の運行負担金、利用者数及び利用料収入の推移＞

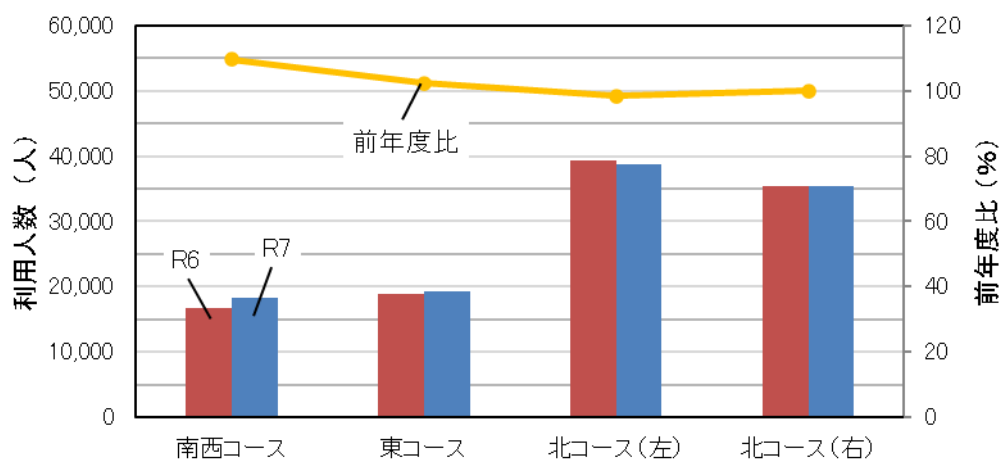


<令和7年度上期（R7.4～R7.9）の状況>

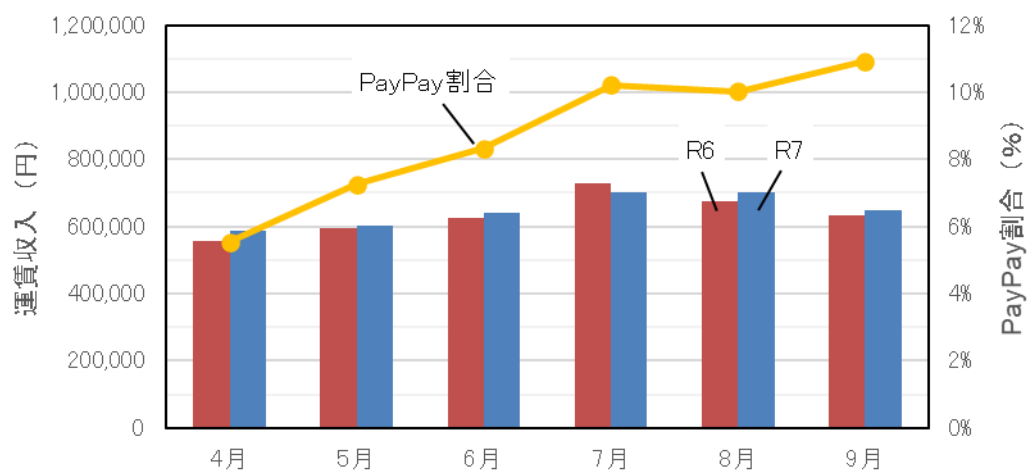
コース別の利用人数



利用者数の昨年度との比較(上半期)



運賃収入の昨年度との比較(上半期)



## Ⅱ 東郷・藤田医大バスについて

### 1 目 的

町民の一定のニーズが存在する町内に立地していない大規模病院へのアクセス利便性を向上させるため。

### 2 概 要

- |            |   |
|------------|---|
| (1) 運行開始日  | 令和3年4月1日  |
| (2) 運 行 日  | 土日祝日及び年末年始（12月29日～1月3日）を除く平日  |
| (3) 運行時間   | 午前7時50分～午後4時45分   |
| (4) 路 線 数  | 1コース 12便／日  |
| (5) 運行距離   | 7.3 km（往路）、7.2 km（復路）   |
| (6) バス停留所数 | 各1か所（ららぽーと愛知東郷、藤田医科大学病院）<br>（仕様：コンクリートベース据え置きタイプφ530mm。ただし、ららぽーと愛知東郷バス停についてはパネル設置。） |
| (7) 料 金    | 1乗車300円<br>ただし中学生以下及び65歳以上並びに身体障害者手帳、療育手帳及び精神障害者保健福祉手帳の各手帳持参者と付添者1名まで半額、未就学児は無料     |
| (8) 運行形態   | 名鉄バス（株）豊田営業所に運行委託   |
| (9) 使用車両   | 日野中型バス（ノンステップバス）<br>全長8,990 mm 全幅2,300 mm 全高3,040 mm<br>車両総重量11,490kg バリアフリー対応車両    |

## ■事業費（運行負担金）

令和3年度 10,931,590 円 (利用者一人当たり：3,856 円/人)

令和4年度 10,785,848 円 (利用者一人当たり：3,068 円/人)

令和5年度 10,656,970 円 (利用者一人当たり：2,561 円/人)

令和6年度 12,027,555 円 (利用者一人当たり：2,388 円/人)

## ■運行実績表

### ●令和3年度月別乗車数

	4月	5月	6月	7月	8月	9月	10月	11月	12月	1月	2月	3月	計
日数	21	18	22	20	21	20	21	20	20	19	18	22	242
(往路)	144	103	135	98	98	130	153	138	124	104	79	150	1,456
(復路)	114	84	124	101	114	115	140	146	125	98	81	137	1,379
計	258	187	259	199	212	245	293	284	249	202	160	287	2,835
収入	54,400	36,490	51,900	48,700	44,450	51,800	55,400	56,060	49,860	40,500	31,400	58,950	579,910

### ●令和4年度月別乗車数

	4月	5月	6月	7月	8月	9月	10月	11月	12月	1月	2月	3月	計
日数	20	19	22	20	22	20	20	20	20	19	19	22	243
(往路)	137	135	157	151	119	130	178	132	158	158	130	176	1,761
(復路)	118	115	139	119	126	143	180	146	171	160	159	179	1,755
計	255	250	296	270	245	273	358	278	329	318	289	355	3,516
収入	55,811	50,201	57,590	59,110	49,180	54,150	78,110	61,060	71,530	70,480	62,520	72,410	742,152

### ●令和5年度月別乗車数

	4月	5月	6月	7月	8月	9月	10月	11月	12月	1月	2月	3月	計
日数	20	20	22	20	21	20	21	20	20	19	20	20	243
(往路)	182	213	207	195	171	167	202	170	189	164	160	164	2,184
(復路)	168	161	173	158	179	155	175	158	185	144	168	154	1,978
計	350	374	380	353	350	322	377	328	374	308	328	318	4,162
収入	78,800	82,120	83,140	76,840	73,150	66,805	76,900	67,650	79,155	59,130	64,540	62,800	871,030

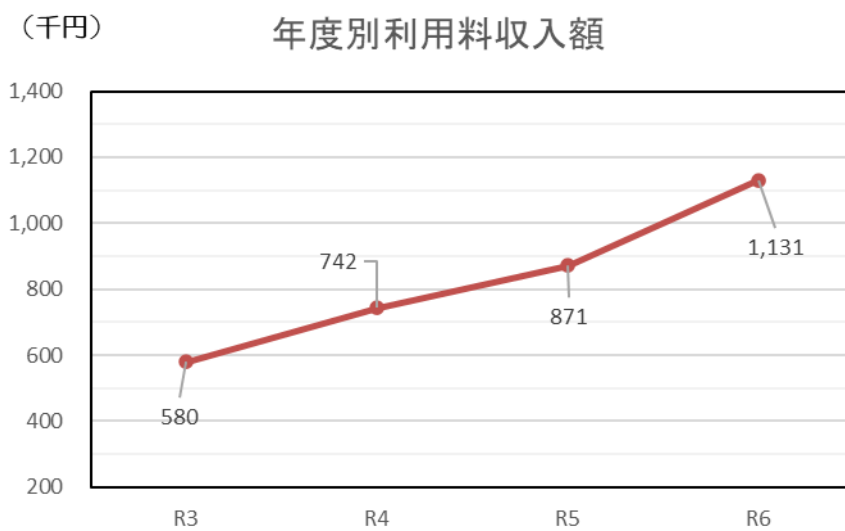
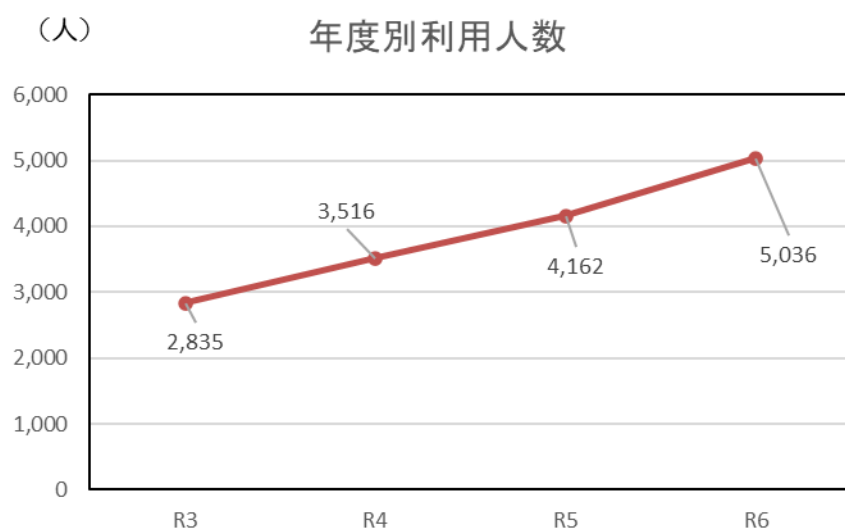
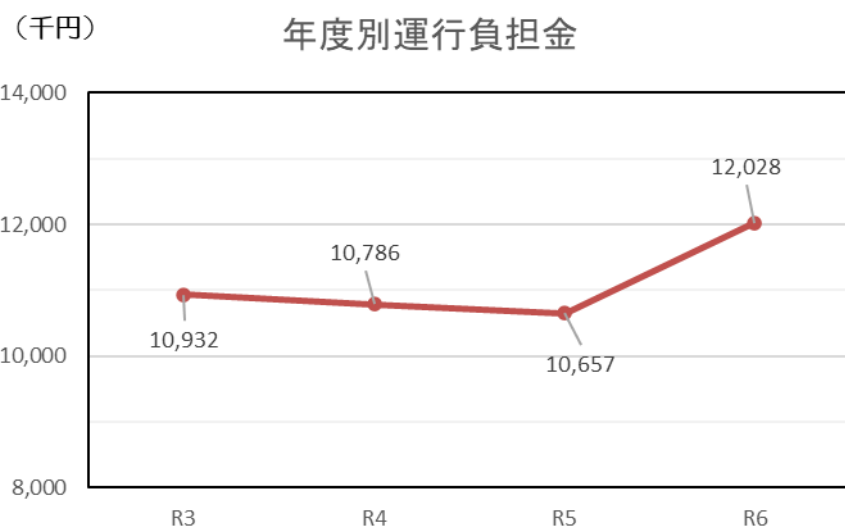
### ●令和6年度月別乗車数

	4月	5月	6月	7月	8月	9月	10月	11月	12月	1月	2月	3月	計
日数	21	21	20	22	21	19	22	20	20	19	18	20	243
(往路)	202	235	248	292	197	198	225	231	199	198	203	231	2,659
(復路)	176	204	196	216	200	194	207	205	210	157	189	223	2,377
計	378	439	444	508	397	392	432	436	409	355	392	454	5,036
収入	84,100	93,340	104,531	111,671	92,151	83,911	102,891	99,640	90,380	82,820	85,960	99,250	1,130,645

### ●令和7年度月別乗車数

	4月	5月	6月	7月	8月	9月	10月	11月	12月	1月	2月	3月	計
日数	21	20	21	22	20	20							124
(往路)	234	238	260	267	238	247							1,484
(復路)	224	208	237	240	249	250							1,408
計	458	446	497	507	487	497	0	0	0	0	0	0	2,892
収入	100,520	95,810	109,430	111,950	101,650	111,870							631,230

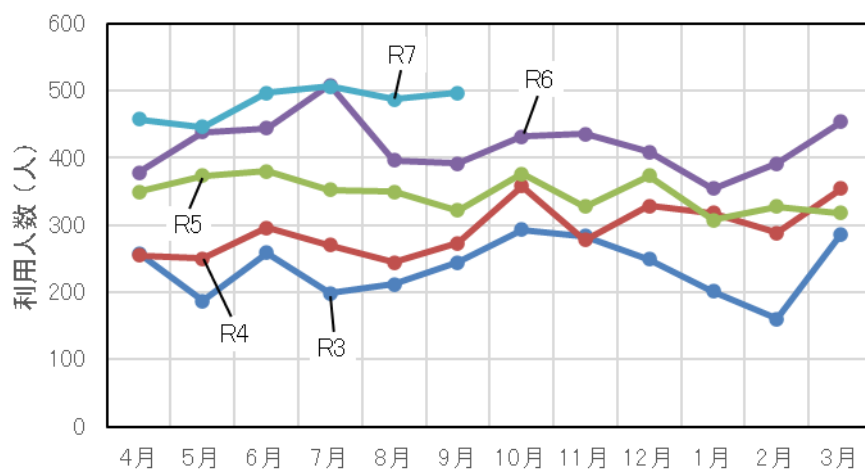
＜年間別の運行負担金、利用者数及び利用料収入の推移＞



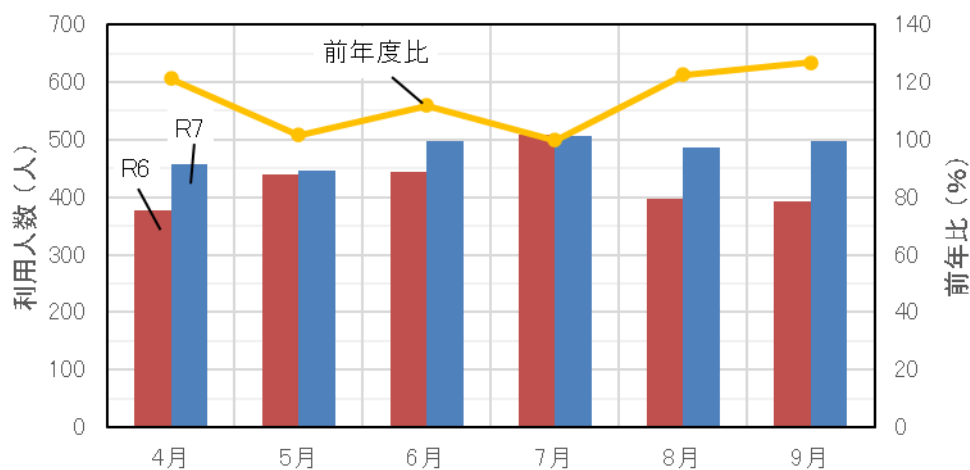


<令和7年度上期（R7.4～R7.9）の状況>

月別の利用人数



利用者数の昨年度との比較(上半期)



運賃収入の昨年度との比較(上半期)

