

1 デマンドタクシーについて

バス停まで歩くことが困難である高齢者、障がい者、妊産婦を対象として、タクシーの空き車両を活用して東郷町内の移動を支援するもの。令和2年度から3度の実証実験を行い、令和4年7月から本格運行を開始した。

2 登録者数(各年度3月末時点) ※令和7年度は9月末時点

	合計(人)	65歳以上	障がい者	妊産婦
令和4年度	1,027	968	53	6
令和5年度	1,263	1,193	66	4
令和6年度	1,449	1,364	77	8
令和7年度	1,519	1,435	79	5

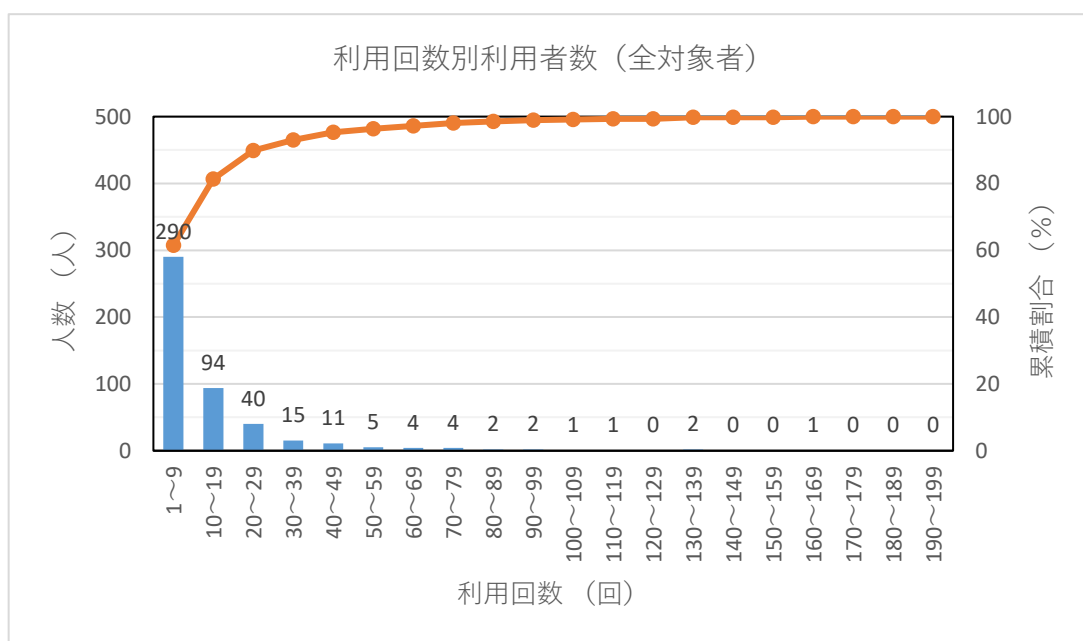
3 利用実績 ※令和7年度は9月末時点

	町負担額 (円)	利用回数 (回)	延べ利用者 (人)	延べ利用者 一人あたり 町負担額(円)	同乗率 (延べ利用者 ÷利用回数)	備考
令和4年度	5,861,650	5,665	7,221	811.8	1.27	R4.7～R5.3
令和5年度	9,683,820	9,062	11,125	870.5	1.23	
令和6年度	12,137,920	10,405	12,532	968.6	1.20	
令和7年度	7,663,090	6,152	7,142	1073.0	1.16	R7.4～R7.9

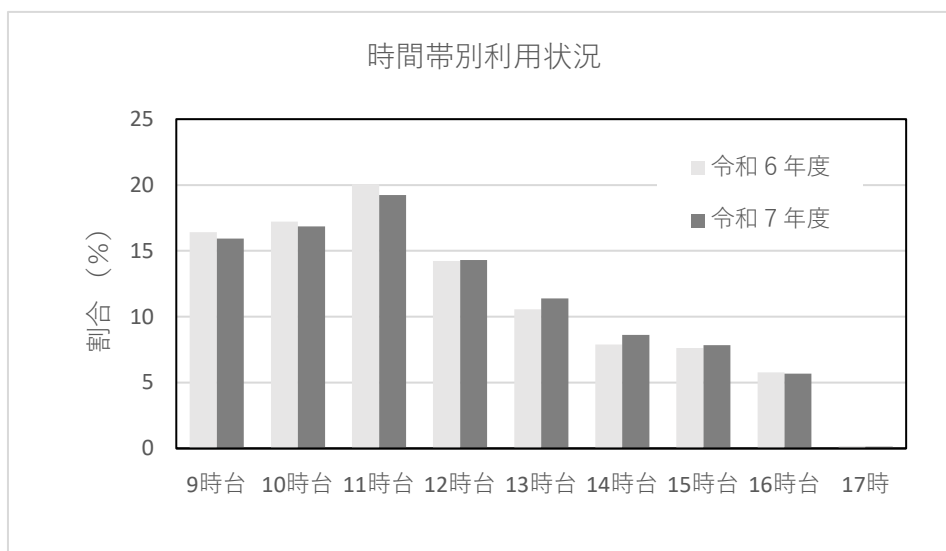
4 実利用者数

	65歳以上	障がい者	妊産婦	合計(人)
令和4年度	404	23	2	429
令和5年度	463	27	3	493
令和6年度	551	35	5	591
令和7年度	446	25	1	472

5 利用頻度別利用人数



6 時間帯別利用状況(割合)



7 目的別利用状況(割合)

