

名鉄バス星ヶ丘・豊田線(東西線) 利用状況

資料3-3

月別利用者数(人)

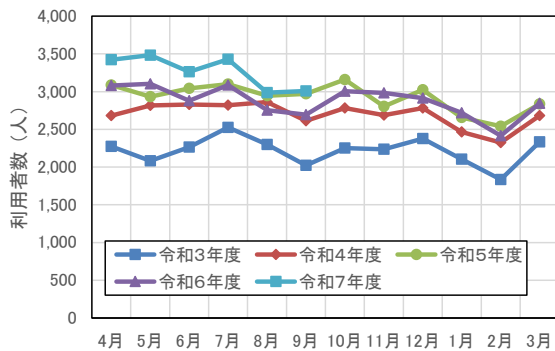
	4月	5月	6月	7月	8月	9月	10月	11月	12月	1月	2月	3月	合計
令和3年度	2,274	2,081	2,264	2,526	2,298	2,023	2,252	2,235	2,378	2,105	1,835	2,334	26,605
令和4年度	2,680	2,817	2,830	2,821	2,861	2,611	2,781	2,688	2,781	2,466	2,325	2,683	32,344
令和5年度	3,086	2,933	3,043	3,099	2,944	2,970	3,160	2,803	3,024	2,655	2,541	2,834	35,092
令和6年度	3,079	3,103	2,880	3,087	2,754	2,693	3,006	2,982	2,914	2,719	2,415	2,846	34,478
令和7年度	3,421	3,483	3,261	3,427	2,986	3,008							19,586

1日当り利用者数(人)

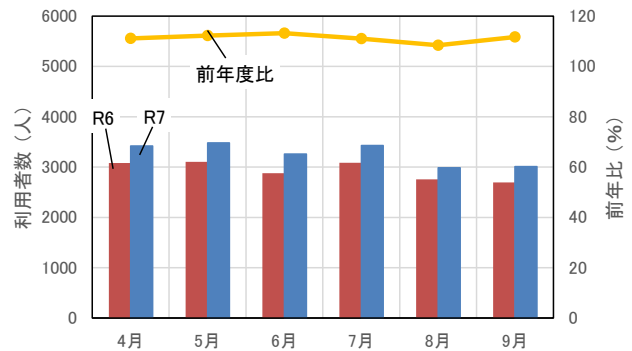
	4月	5月	6月	7月	8月	9月	10月	11月	12月	1月	2月	3月	平均
令和3年度	75.8	67.1	75.5	81.5	74.1	67.4	72.6	74.5	76.7	67.9	63.3	75.3	72.9
令和4年度	89.3	90.9	94.3	91.0	92.3	87.0	89.7	89.6	89.7	79.5	80.2	86.5	88.6
令和5年度	102.9	94.6	101.4	100.0	95.0	99.0	101.9	93.4	97.2	85.6	87.6	91.4	96.1
令和6年度	102.6	100.1	96.0	99.6	88.8	89.8	97.0	99.4	94.0	87.7	83.3	91.8	94.5
令和7年度	114.0	112.4	108.7	110.5	96.3	100.3							

(出典:名鉄バス株式会社よりデータ提供)

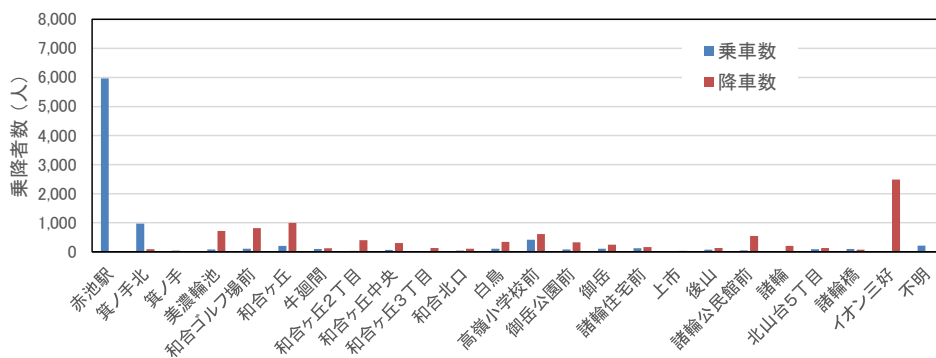
月別の利用者数の推移



利用者数の昨年度との比較(上半期)



バス停別乗降者数(赤池駅→イオン三好)



バス停別乗降者数(イオン三好→赤池駅)

