

令和7年度デマンドタクシー利用実績報告書

資料 8 - 2

1 デマンドタクシーについて

バス停まで歩くことが困難である高齢者、障がい者、妊産婦を対象として、タクシーの空き車両を活用して東郷町内の移動を支援するもの。令和2年度から3度の実証実験を行い、令和4年7月から本格運行を開始した。

2 登録者数(各年度3月末時点)

	合計(人)	65歳以上	障がい者	妊産婦
令和4年度	1,027	968	53	6
令和5年度	1,263	1,193	66	4
令和6年度	1,449	1,364	77	8
令和7年度	1,675	1,576	84	15

※7月～3月

3 利用実績

	町負担額(円)	利用回数(回)	延べ利用者(人)	延べ利用者一人あたり町負担額(円)	同乗率(延べ利用者÷利用回数)
令和4年度	5,861,650	5,665	7,221	811.8	1.27
令和5年度	9,683,820	9,062	11,125	870.5	1.23
令和6年度	12,137,920	10,405	12,532	968.6	1.20
令和7年度	15,998,980	12,303	14,295	1119.2	1.16

※7月～3月

4 実利用者数

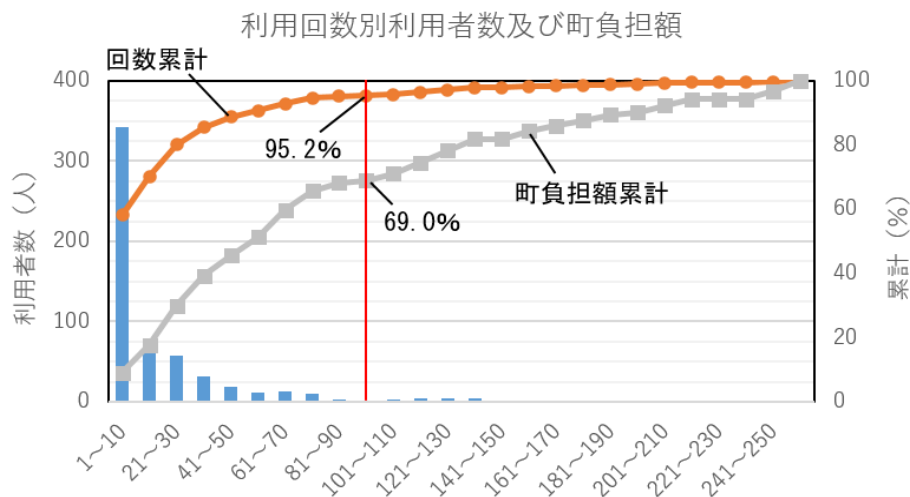
	65歳以上	障がい者	妊産婦	合計(人)
令和4年度	404	23	2	429
令和5年度	463	27	3	493
令和6年度	551	35	5	591
令和7年度	557	30	2	589

※7月～3月

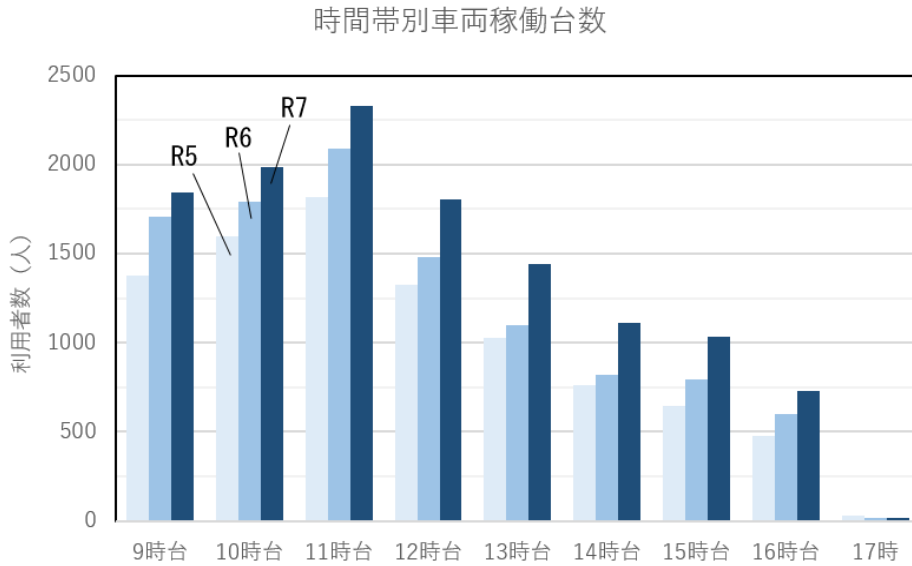
5 利用頻度別利用人数

利用回数	人数	利用回数	人数	利用回数	人数
1～10	342	91～100	1	181～190	2
11～20	71	101～110	3	191～200	1
21～30	58	111～120	4	201～210	2
31～40	32	121～130	4	211～220	1
41～50	19	131～140	4	221～230	0
51～60	12	141～150	0	231～240	0
61～70	13	151～160	2	241～250	1
71～80	10	161～170	1	250～	2
81～90	3	171～180	1	合計	589

260回
370回

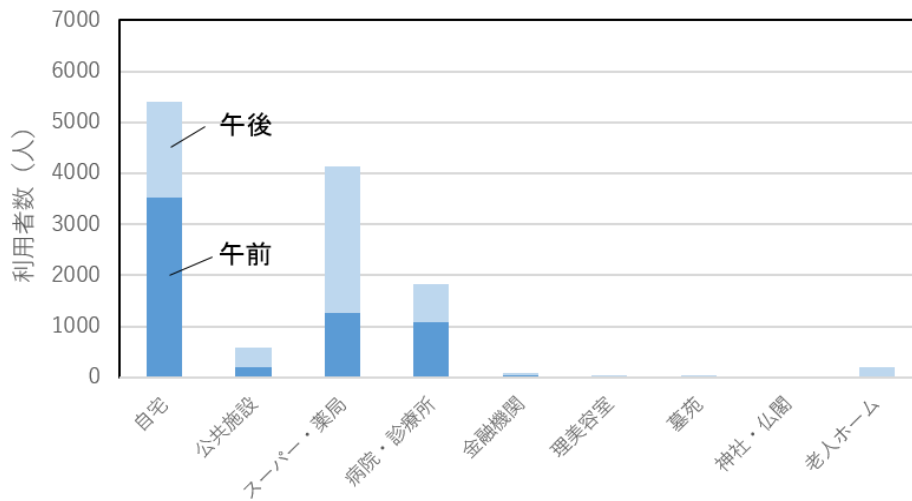


6 時間帯別車両稼働回数



7 目的別利用状況

目的別利用状況（乗車地）



目的別利用状況（降車地）

