

1 デマンドタクシーについて

バス停まで歩くことが困難である高齢者、障がい者、妊産婦を対象として、タクシーの空き車両を活用して東郷町内の移動を支援するもの。令和2年度から3度の実証実験を行い、令和4年7月から本格運行を開始した。

2 登録者数(各年度3月末時点)

	合計(人)	65歳以上	障がい者	妊産婦
令和4年度	1,027	968	53	6

3 利用実績

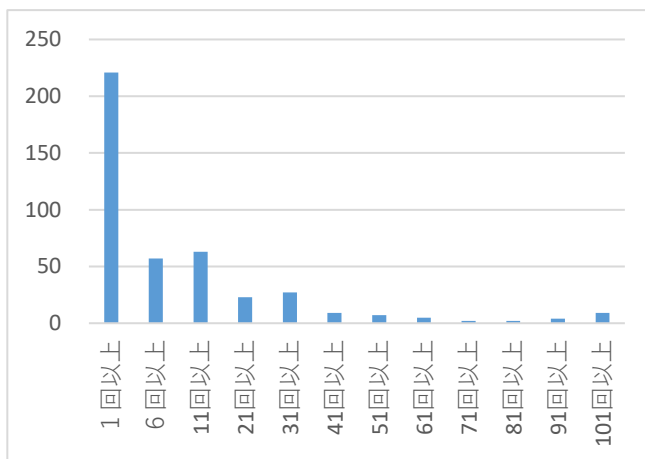
	町負担額 (円)	利用回数 (回)	延べ利用者 (人)	延べ利用者 一人あたり 町負担額 (円)	同乗率 (延べ利用者 ÷利用回数)
令和4年7月	619,200	644	808	766.34	1.25
令和4年8月	588,110	637	812	724.27	1.27
令和4年9月	577,170	615	775	744.74	1.26
令和4年10月	636,710	673	863	737.79	1.28
令和4年11月	595,210	601	795	748.69	1.32
令和4年12月	775,810	709	909	853.48	1.28
令和5年1月	589,530	518	681	865.68	1.31
令和5年2月	707,810	600	753	939.99	1.26
令和5年3月	772,100	668	825	935.88	1.24
合計	5,861,650	5,665	7,221	811.75	1.27

4 実利用者数

	合計(人)	65歳以上	障がい者	妊産婦
令和4年度	429	404	23	2

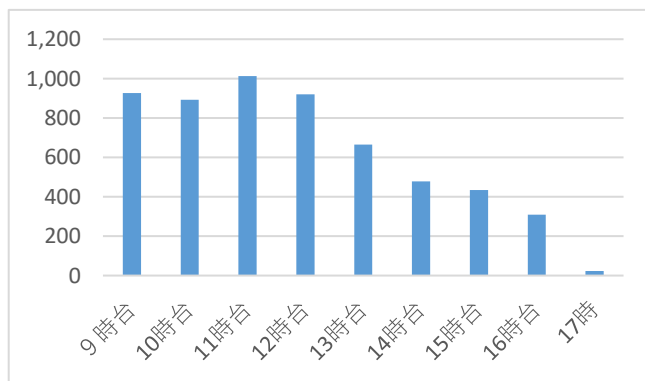
5 利用頻度別利用人数

	人数(人)
1回以上 5回以下	221
6回以上 10回以下	57
11回以上 20回以下	63
21回以上 30回以下	23
31回以上 40回以下	27
41回以上 50回以下	9
51回以上 60回以下	7
61回以上 70回以下	5
71回以上 80回以下	2
81回以上 90回以下	2
91回以上 100回以下	4
101回以上	9
合計	429



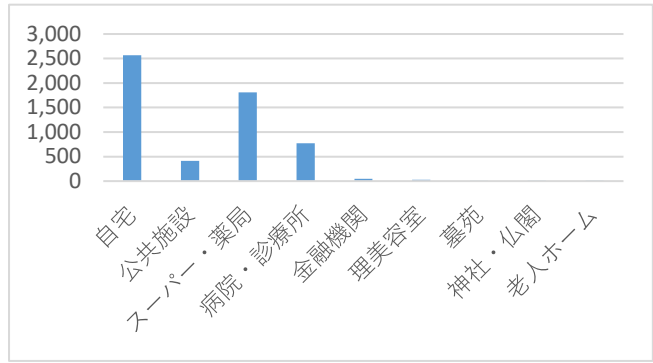
6 時間帯別車両稼働回数

	稼働回数(回)
9時台	927
10時台	893
11時台	1,013
12時台	920
13時台	665
14時台	479
15時台	435
16時台	310
17時	23
合計	5,665



7 目的別利用状況

	場所・施設	利用回数(回)
乗車地	自宅	2,569
	公共施設	416
	スーパー・薬局	1,807
	病院・診療所	770
	金融機関	49
	理美容室	29
	墓苑	6
	神社・仏閣	10
	老人ホーム	9
	合計	5,665



	場所・施設	利用回数(回)
降車地	自宅	2,861
	公共施設	388
	スーパー・薬局	1,057
	病院・診療所	1,172
	金融機関	99
	理美容室	40
	墓苑	25
	神社・仏閣	12
	老人ホーム	11
	合計	5,665

